

# Avis public aux propriétaires d'un immeuble ainsi qu'aux occupantes et occupants d'un établissement d'entreprise

Municipalité : Saint-Narcisse-de-Beaurivage      Date du scrutin : 2 novembre 2025

Par cet avis public, Mme Dany Lehoux, présidente d'élection, annonce les éléments suivants aux propriétaires d'un immeuble ainsi qu'aux occupantes et occupants d'un établissement d'entreprise.

1. Vous pourriez avoir le droit de voter si vous êtes propriétaire d'un immeuble ou si vous occupez un établissement d'entreprise dans la municipalité depuis au moins 45 jours le 2 novembre 2025.
2. Pour avoir ce droit, vous devez avoir 18 ans ou plus et avoir la citoyenneté canadienne le jour du scrutin. Vous ne devez pas avoir perdu vos droits électoraux à cette date.
3. Pour exercer votre droit de vote, vous devez transmettre le document approprié.
  - Si vous êtes la ou le propriétaire unique d'un immeuble ou encore l'occupante ou l'occupant unique d'un établissement d'entreprise, vous devez transmettre une demande d'inscription;
  - Si vous faites partie des copropriétaires d'un immeuble ou des cooccupantes et cooccupants d'un établissement d'entreprise, vous devez transmettre une procuration désignant une seule personne, parmi vous, qui sera inscrite sur la liste.

Vous pouvez obtenir les formulaires requis en communiquant avec la présidente ou le président d'élection. Vous devez transmettre le formulaire rempli à l'adresse indiquée plus bas.

4. Pour que la demande soit valide pour l'élection en cours, vous devez transmettre votre formulaire au plus tard le 20 octobre 2025. La demande d'inscription ou la procuration reste valide jusqu'à ce qu'elle soit remplacée ou retirée. Si vous souhaitez remplacer ou retirer une demande d'inscription ou une procuration existante, communiquez avec la présidente ou le président d'élection.

## COORDONNÉES DE LA PRÉSIDENTE OU DU PRÉSIDENT D'ÉLECTION

<u>400, rue Principale</u>		<u>Saint-Narcisse-de-Beaurivage</u>	<u>G0S 1 W0</u>
Numéro et voie	Bureau	Municipalité	Code postal
<u>418-475-6842</u>	<u>104</u>		
Numéro de téléphone	Poste		

### SIGNATURE

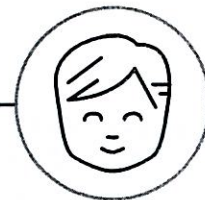
Lieu : Saint-Narcisse-de-Beaurivage

Date

2025	09	19
année	mois	jour

  
Présidente ou président d'élection

# DEMANDE D'INSCRIPTION sur la liste électorale ou référendaire



Propriétaire unique d'un immeuble ou occupant  
unique d'un établissement d'entreprise

## 1 CONTEXTE D'INSCRIPTION

Propriétaire unique d'un immeuble

Occupant(e) unique d'un établissement d'entreprise

Depuis le |  
Année Mois Jour

Adresse de l'immeuble ou de l'établissement d'entreprise

Numéro et nom de voie

Municipalité

Code postal

Cette demande vaut autant pour l'inscription sur la liste électorale et la liste référendaire de la municipalité que sur la liste électorale de la MRC, le cas échéant.

## 2 PERSONNE\* À INSCRIRE SUR LA LISTE ÉLECTORALE OU RÉFÉRENDAIRE

Prénom

Nom

Date de naissance

Année Mois Jour

Numéro de téléphone

Courriel

Adresse du domicile

Numéro et nom de voie

App.

Municipalité

Code postal

\* Cette personne doit être majeure et de citoyenneté canadienne. Elle ne doit pas avoir perdu ses droits électoraux. Elle ne doit pas avoir le droit d'être inscrite sur la liste électorale ou référendaire, de manière prioritaire, à un autre titre que celui de propriétaire d'un immeuble ou d'occupante d'un établissement d'entreprise.

## 3 SIGNATURE DE LA PERSONNE

Signature

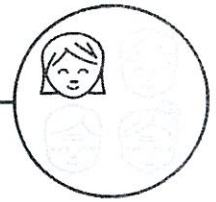
Date

Année Mois Jour

Cette demande d'inscription reste valide jusqu'à ce qu'elle soit retirée ou remplacée.

**Veuillez retourner le formulaire au bureau de la présidente ou du président d'élection de la municipalité concernée.**

# PROCURATION POUR L'INSCRIPTION sur la liste électorale ou référendaire



Désignation de la personne à inscrire sur la liste parmi  
les copropriétaires d'un immeuble ou les cooccupants  
d'un établissement d'entreprise

## 1 CONTEXTE D'INSCRIPTION

Copropriétaires indivis d'un immeuble

Cooccupant(e)s d'un établissement d'entreprise

Depuis le 

Année	Mois	Jour

Adresse de l'immeuble ou de l'établissement d'entreprise

Numéro et nom de voie \_\_\_\_\_ Municipalité \_\_\_\_\_ Code postal \_\_\_\_\_

Cette procuration vaut autant pour l'inscription sur la liste électorale et la liste référendaire de la municipalité que sur la liste électorale de la MRC, le cas échéant.

## 2 PERSONNE\* DÉSIGNÉE POUR INSCRIPTION SUR LA LISTE ÉLECTORALE OU RÉFÉRENDAIRE

Prénom \_\_\_\_\_ Nom \_\_\_\_\_ Date de naissance 

Année	Mois	Jour

  
Numéro de téléphone \_\_\_\_\_ Courriel \_\_\_\_\_

Adresse du domicile

Numéro et nom de voie \_\_\_\_\_ App. \_\_\_\_\_ Municipalité \_\_\_\_\_ Code postal \_\_\_\_\_

\* Cette personne doit être majeure et de citoyenneté canadienne. Elle ne doit pas avoir perdu ses droits électoraux. Elle ne doit pas avoir le droit d'être inscrite sur la liste électorale ou référendaire, de manière prioritaire, à un autre titre que celui de copropriétaire d'un immeuble ou de cooccupante d'un établissement d'entreprise.

## 3 SIGNATURE DES COPROPRIÉTAIRES OU DES COOCCUPANT(E)S

Les signataires doivent être des électrices, des électeurs ou des personnes habiles à voter. La majorité des copropriétaires ou des cooccupants doivent signer. S'il n'y a que deux copropriétaires ou cooccupants, **ces deux personnes doivent signer.**

Prénom et nom	Signature	Date

Cette procuration reste valide jusqu'à ce qu'elle soit retirée ou remplacée.

**Veuillez retourner le formulaire au bureau de la présidente ou du président d'élection de la municipalité concernée.**