



NOTRE VISION D'AVENIR

En 2027, Saint-Gilles a développé et mis en valeur, un milieu de vie attractif, accueillant, dynamique et sécuritaire.

NOS ATOUTS

- La rivière Beauvillage;
- La tranquillité;
- La beauté et la fierté;
- Le sentiment de sécurité;
- Accessible à bon coût;
- À proximité de tout;
- Une équipe dévouée.

NOTRE BUT



- Prendre soin de notre monde;
- Vivre ensemble en harmonie;
- Favoriser l'arrivée de nouveaux résidents;
- Prévenir l'exode des jeunes et des aînés;

NOS CIBLES (Dans 7 ans)

Nous serons 3000 habitants, avec :

- 150 nouvelles habitations;
- De nouveaux services, commerces et entreprises;
- Une école agrandie;
- Plus d'activités de famille;
- Un parc riverain.

NOS VALEURS

- Accueil et hospitalité;
- Responsabilité et autonomie;
- Respect et civilité;
- Sécurité et bien être.



NOS PRINCIPES

- La qualité de vie prime.
- L'accès à des services de qualité est une préoccupation constante.
- Chacun peut jouer un rôle dans la réponse aux besoins exprimés.

NOS DÉFIS

- Réaliser un développement durable.
- Mobiliser nos citoyens, nos organismes à travailler ensemble pour la réussite du PLAN.
- Valoriser, soutenir et reconnaître les initiatives.

IMPORTANT : En 2021, la municipalité aura mis à jour sa politique FAMILLE-AÎNÉS.



NOTRE PORTRAIT STATISTIQUE

	2001	2011	2016	2020
Population :	1803	2138	2 525	2 686
Âge médian :	37,6	40,2	38,0	
Naissances :				40
65 ans et plus :	195	340	430	485
Familles :	520	635	730	
Revenus médian (famille) :	46 549 \$		61 312 \$	
Taux d'emploi :	62,6 %		67,9 %	



MUNICIPALITÉ DE SAINT-GILLES

165 Rue O'hurley, Saint-Gilles, QC G0S 2P0
 418 888-3198 info@stgilles.net
 www.st-gilles.qc.ca

PLAN DE

développement

SAINT-GILLES

2020
2027



GRAPHISME : IRÈNE LUMINEAU

© MILÈNE AUBERT

credit photo: Pierre L'houcq



AGIR POUR RÉALISER LE PLEIN POTENTIEL DE NOTRE MILIEU

PLAN D'ACTION

CONSTATS, BESOINS, ATTENTES

ORIENTATIONS

ACTIONS, PROJETS



INFRASTRUCTURE

- Réseau A/E saturé
- Esthétique de l'eau déficiente
- Un seul puits

- Prendre les décisions qui s'imposent dans le respect des capacités de payer (avec l'aide du gouvernement)

- Optimiser les étangs aérés
- Grossir les postes de pompage
- Ajouter un système de traitement (eau)
- Effectuer des recherches (2^e puits)



AMÉNAGEMENT

- Volonté de poursuivre le développement, d'augmenter la population
- Les gens apprécient la beauté et la propreté
- Notre patrimoine bâti est intéressant
- Espaces disponibles en zone agricole
- Insatisfaction face à l'urbanisme

- Attirer de nouveaux résidents et les accueillir
- Densifier le périmètre urbain et les îlots déstructurés
- Faire connaître nos atouts
- Préserver le patrimoine bâti
- Poursuivre l'embellissement
- Ajouter des espaces citoyens
- Instruire, sensibiliser et ajuster

- Contrôler les taxes
- Offrir des terrains à prix compétitifs
- Planifier une campagne de promotion élargie.
- Réglementer, investir, guider
- Développer des outils d'accueil
- Maintenir les 4 fleurons
- Préserver la végétation
- Ajouter de nouveaux parcs :
 - Près de la rivière (salle)
 - À Place Lacasse
- Nouveaux développements
- Dépliant d'information
- Attitude d'accueil



SCOLAIRE

- Clientèle scolaire en hausse
- Manque d'espace à l'école
- Besoin d'un plateau d'activité physique (gym)
- Espace Biblio menacé

- Collaborer avec :
- Le Conseil d'établissement
 - Le centre de services
 - Le gouvernement

- Mettre sur pied un comité
- Élaborer un projet avec les partenaires
- Adopter des résolutions, faire pression (médias)



SERVICES

- Services de proximité à développer
- Pénurie de terrains industriels et commerciaux

- Favoriser l'implantation de nouveaux :
- Commerces
 - Services
 - Industries

- Maximiser les espaces et les locaux disponibles
- Agrandir le périmètre urbain (Entrée Nord)
- Construire de nouvelles rues dans le parc industriel



SOCIAL

- Les organismes vitalisent le milieu
- Les gens veulent faire du bénévolat

- Promouvoir, soutenir et reconnaître le bénévolat

- Appliquer la politique de soutien aux organismes
- Activités reconnaissance



SÉCURITÉ

- Les efforts sont reconnus
- Des améliorations sont souhaitées sur la rue Principale

- Maintenir les acquis
- Améliorer la sécurité :
 - Intersection 269/218
 - Traverses piétons
 - Zone scolaire
- Convertir l'éclairage

- Mandat au comité sécurité
- Ajouter à court terme :
 - Feux de circulation (MTQ)
 - Signalisation aux traverses
 - Radars pédagogiques
 - Éclairage au LED
- Modifier l'aménagement autour de l'école
- Prévoir une sortie du Havre des commissaires



DÉPLACEMENTS

- L'offre de transport en commun est déficiente
- Insatisfaction à l'égard de l'entretien des rues et des rangs

- Rendre plus accessible les transports collectifs
- Agir pour diminuer les insatisfactions

- Soutenir le co-voiturage
- Intégrer le transport structurant de la Capitale
- Revoir les devis d'entretien
- Investir davantage
- Remettre la 218 au MTQ



LOISIRS

- Les gens veulent :
- Bouger, être en forme
 - Des rassemblements
 - Être informés pour planifier

- Favoriser l'activité physique
- Favoriser des événements rassembleurs
- Offrir de nouvelles activités de groupe

- Développer un local d'exercice, des lieux de marche, skis, raquettes
- Soutenir la danse, les sports, l'activité physique
- Au niveau local : fêtes, cinéma, etc.
- Distribuer la programmation
- Au niveau supra local, festivals et spectacles
- Soutenir les fêtes de voisins
- Organiser voyages de groupe



COMMUNICATION

- Les Gillois sont satisfaits :
- Du Courant – 86 %
 - Web, Facebook, tableau électronique – 81 %

- Maintenir les moyens en place.
- Intégrer les nouvelles technologies

- Fournir le Courant et les Rapides
- Mettre les citoyens en réseau par informatique
- Échanger en temps réel

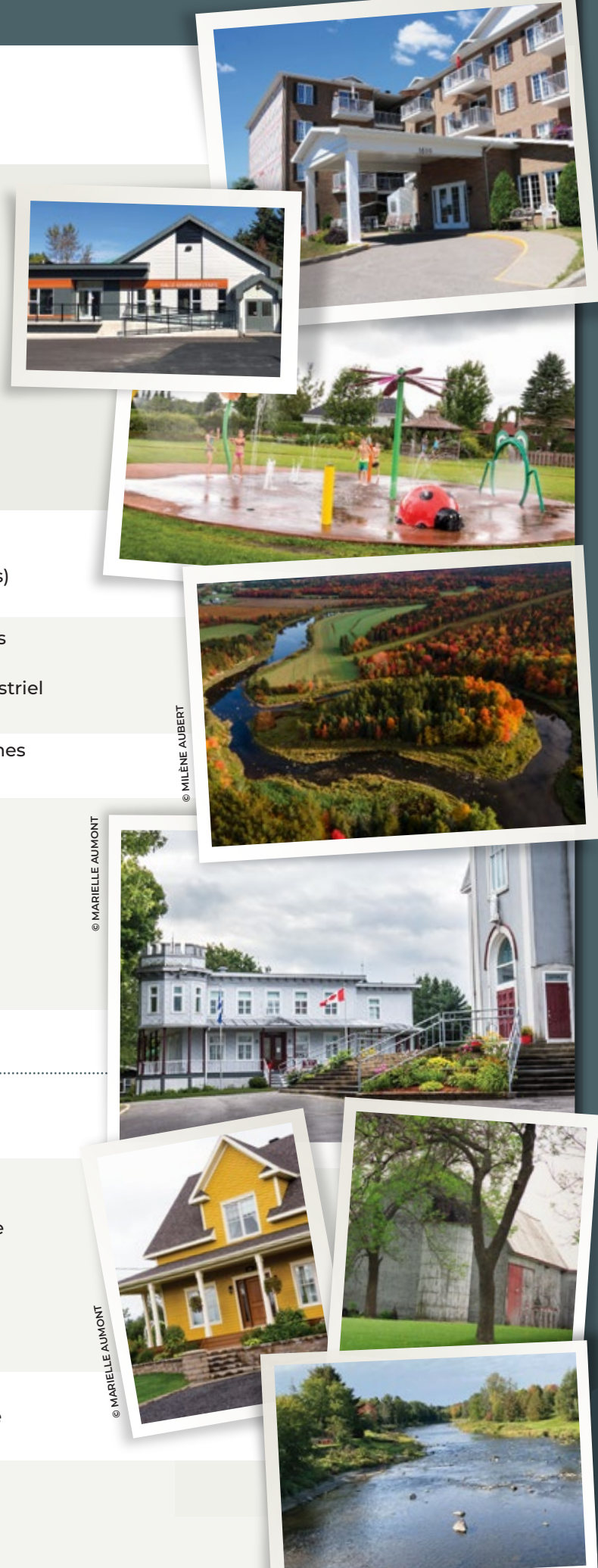


AGRICULTURE

- Perte d'espaces sans possibilité d'en développer de nouveaux.
- Irritants causés par les activités agricoles

- Soutenir les revendications des agriculteurs
- Viser l'harmonie entre le monde agricole et les autres résidents

- Collaborer avec l'UPA
- Soutenir les revendications
- Campagne de sensibilisation conjointe



AGIR POUR RÉALISER LE PLEIN POTENTIEL DE NOTRE MILIEU