

Le futur parc municipal



B4- DIRECTION CONCEPTUELLE

MULTI GÉNÉRATIONNEL

◦ RASSEMBLEUR

◦ MULTI-USAGE

◦ DYNAMIQUE

◦ ÉCHANGES

◦ DÉTENTE

◦ ACCESSIBILITÉ

SÉCURITÉ

PATRIMOINE BÂTI



Été 2025, 2 projets

Espace terrain de raquette

-Subvention PRIMA couvre 100% des dépenses, jusqu'à concurrence de 100 000\$.

Espace scénique

-Subvention MRC couvre 50 000\$.

Espace sports de raquettes

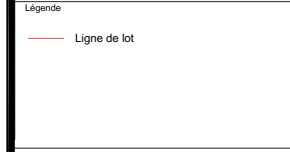
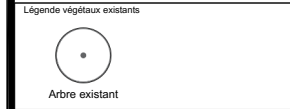
- 2e terrain de pickleball
- Plate-bande
- Gazebo et dalle de béton
- Mobilier
- Chemin d'accès
- Abreuvoir



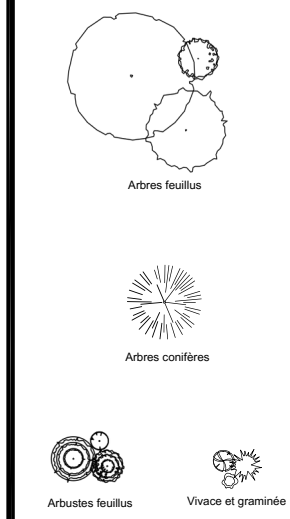
Notes
L'entrepreneur devra vérifier les dimensions existantes et proposées ainsi que les niveaux existants et proposés. Avertir de toute erreur ou omission avant la réalisation des travaux.

Le client devra vérifier les règlements municipaux en vigueur avant l'exécution des travaux et faire la demande de permis auprès de sa ville ou son bureau d'arrondissement.

Les travaux devront être exécutés selon les normes du B.N.Q. et autres codes de construction en vigueur.



Légende des nouvelles plantations
xxxxx-1 =code d'identification-quantité à planter



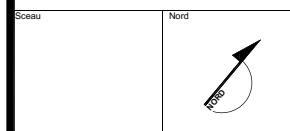
No.	Modifications

D1 Plans d'aménagement 2025-04-08

Client(s)
MUNICIPALITÉ DE SAINT-ANTOINE-DE-TILLY (QC)
3870, Chemin de Tilly, C.P.10, G0S 2C0

Projet
SECTEUR SPORTS DE RAQUETTES DU PARC MUNICIPAL

Dessiné(s)
PLAN D'AMÉNAGEMENT - PLANTATION



Conçu par
Axel Massot
Audrey Mismaque

Édité
Telle qu'indiquée

Date
2025-04-07

Dessiné par
Axel Massot

No projet
05278

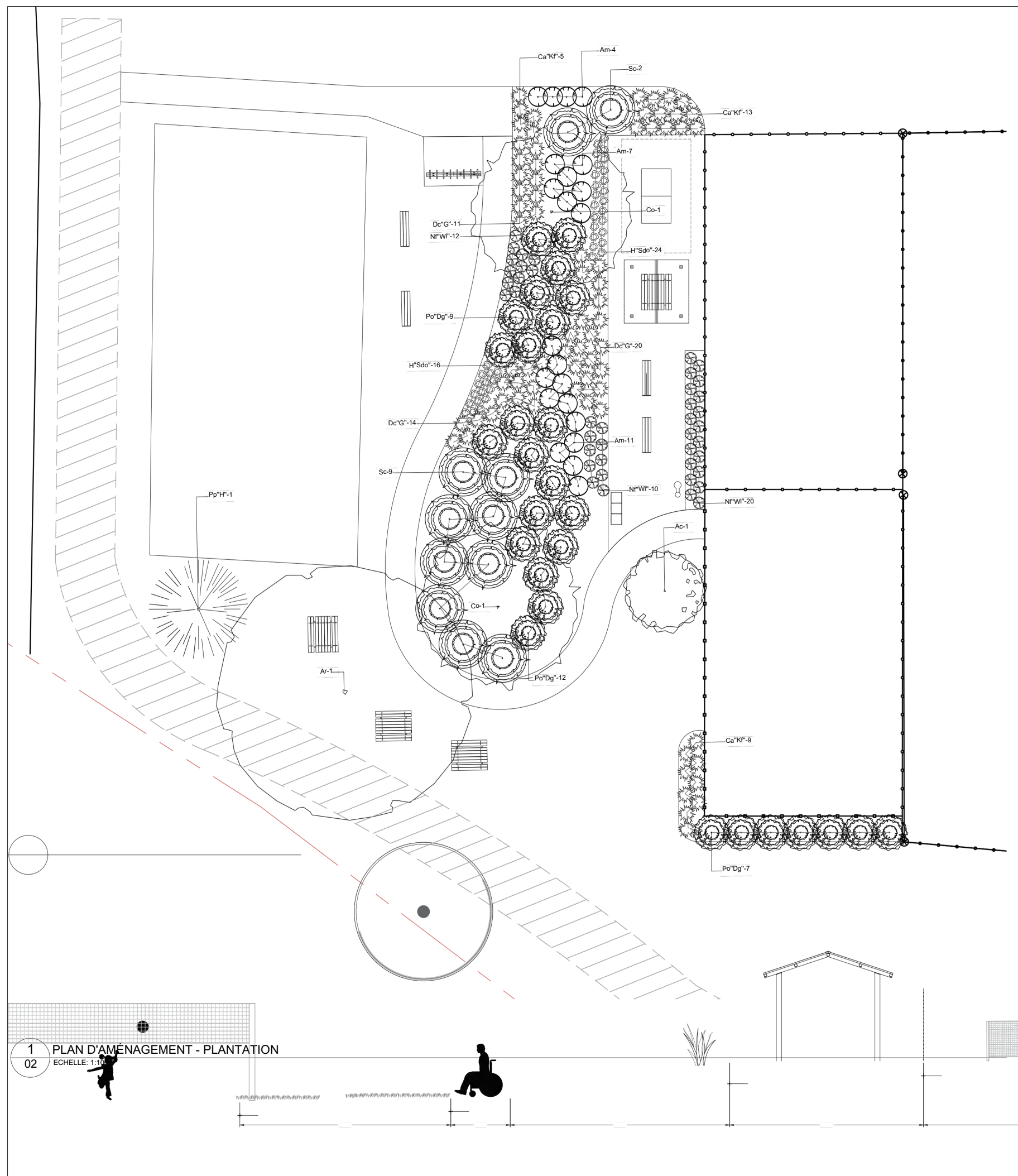
Approuvé par
Marie-Andrée Huard

Feuille
AP02

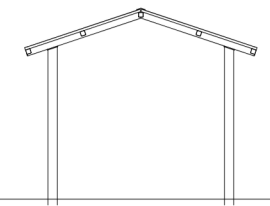
Chargé de projet
Audrey Mismaque

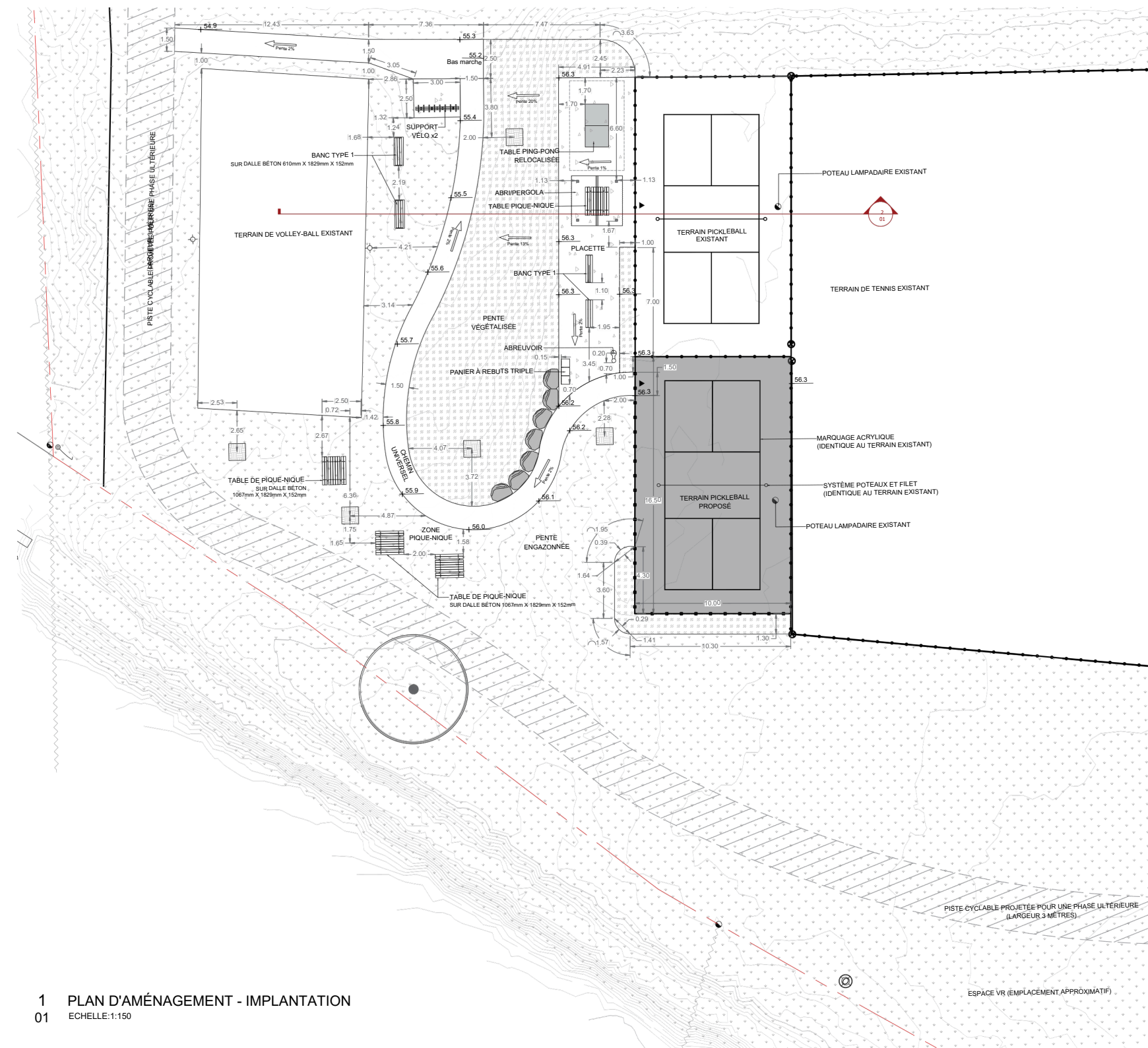
Article	Quantité	Nom latin	Calibre	Format
Arbres				
Ac	1	Amelanchier canadensis	PB/CT 50	
Ar	1	Acer rubrum	PB/CT 50	
Co	2	Celtis occidentalis	PB/CT 50	
Pp "H"	1	Picea pungens "Hoopsii"	PB/CT 150	
Arbustes				
Am	2	Aronia melanocarpa		2
Po"Dg"	2	Physocarpus opulifolius "Dart's Gold"		GAL.
Sc	2	Sambucus canadensis		2
Graminées et vivaces				
Ca"Kf"	8	Calamagrostis acutiflora "Karl Foerster"		GAL.
Dc"G"	7	Deschampsia cespitosa "Goldschleier"		GAL.
Np"Wf"	4	Nepeta faassenii "Walker's low"		1 GAL.
H"Sdo"	5	Hemerocallis "Stella de Oro"		1 GAL.
	4			
	2			
	4			

2 LISTE DE PLANTATION
02 ECHELLE:NA



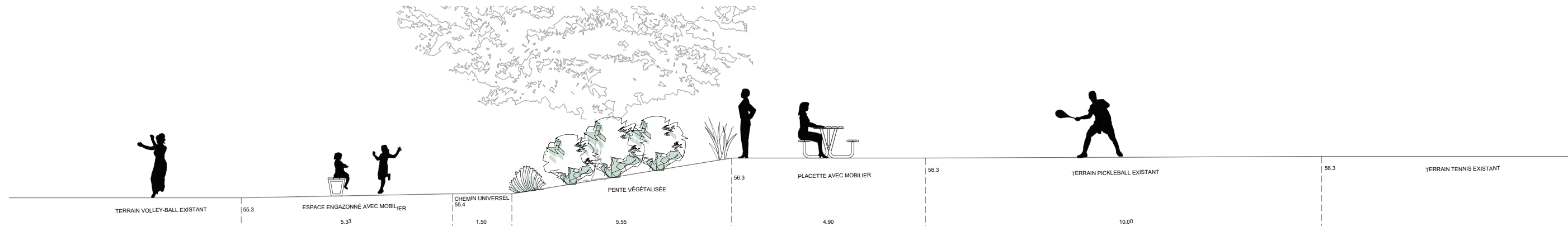
1 PLAN D'AMÉNAGEMENT - PLANTATION
02 ECHELLE: 1:20





1 PLAN D'AMÉNAGEMENT - IMPLANTATION
ECHELLE: 1:150

2 AGRANDI - IMPLANTATION DU CHEMIN UNIVERSEL
ECHELLE: 1:100



3 COUPE DE PRINCIPE TRANSVERSALE
ECHELLE: 1:50

Notes
L'entrepreneur devra vérifier les dimensions existantes et proposées ainsi que les niveaux existants et proposés. Avertir de toute erreur ou omission avant la réalisation des travaux.

Le client devra vérifier les règlements municipaux en vigueur avant l'exécution des travaux et faire la demande de permis auprès de sa ville ou son bureau d'arrondissement.

Les travaux devront être exécutés selon les normes du B.N.Q. et autres codes de construction en vigueur.

Légende végétale existants
Arbre existant

- Légende
- Ligne électrique aérienne
 - Ligne de lot
 - Clôture existante
 - Clôture projetée - Maille de chaîne Haut. 6'
 - Surface poussière de pierre
 - Surface béton
 - Surface gazon
 - Aire de plantation - surface BRF
 - Surface asphalte
 - Fosse de plantation d'arbre
 - Niveau proposé
 - Grosse roche de soutènement

No.	Modifications

01 Plans d'aménagement 2025-04-08
Client(s)
MUNICIPALITÉ DE SAINT-ANTOINE-DE-TILLY (QC)
3870, Chemin de Tilly, C.P.10, G0S 2C0

Projet
SECTEUR SPORTS DE RAQUETTES DU PARC MUNICIPAL

Dessin(s)
PLAN D'AMÉNAGEMENT - IMPLANTATION

Scale Nord
Nord

Conçu par
Axel Massot
Audrey Mismaque

Échelle
Telle qu'indiquée
Date
2025-04-07

Dessiné par
Axel Massot

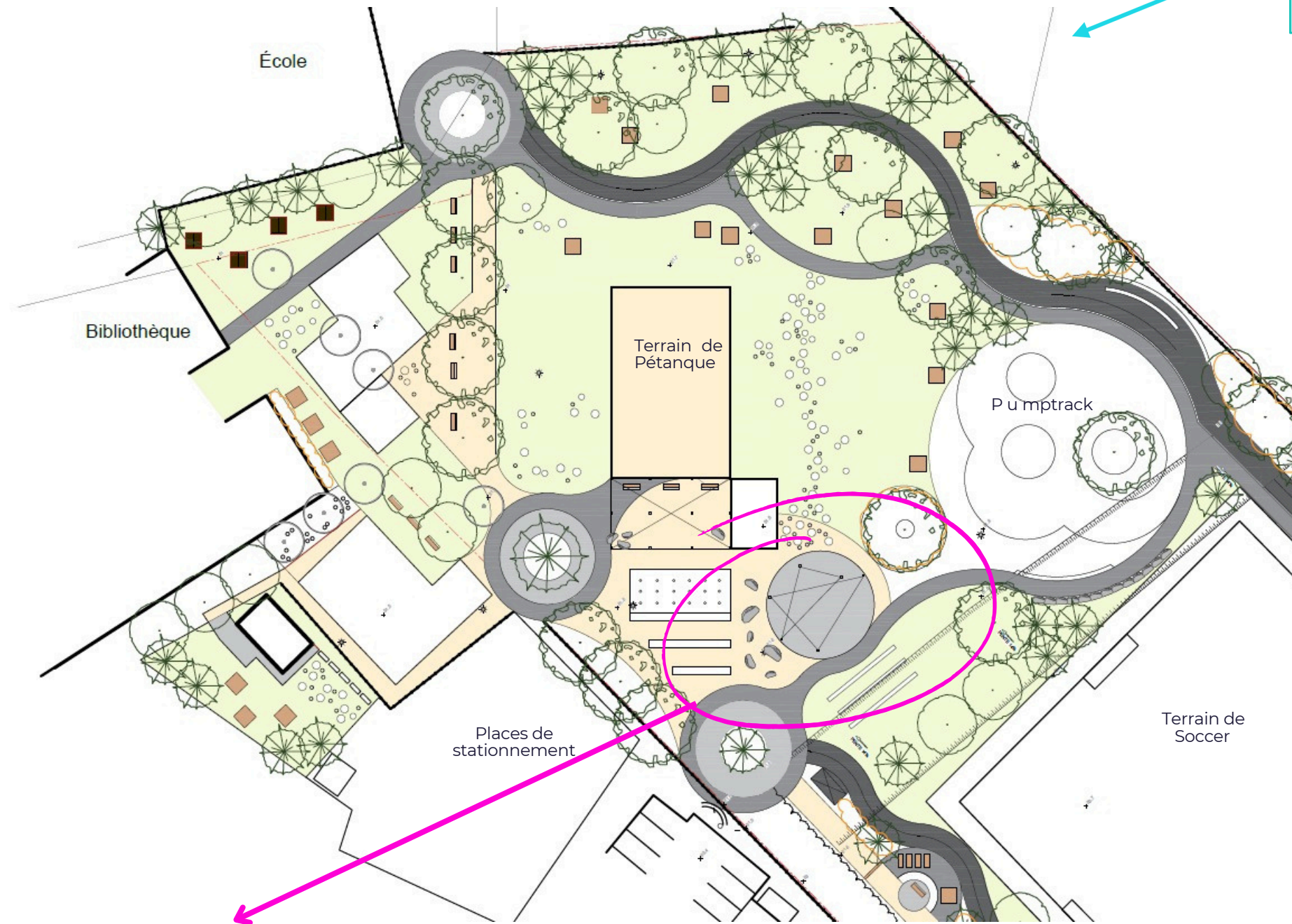
No projet
05278

Approuvé par
Marie-Andrée Huard

Charge de projet
Audrey Mismaque

Feuille
AP01

Espace scénique



- Pergolas avec électricité
- Aménagement paysagé
- Estrade encastrée dans la butte



Les subventions déjà accordées

- **Promutuel 22 500\$**

Maisonnette de lecture

- **Nouveaux horizons 25 000\$**

Terrain de Pickleball 1 et tables de jeux

- **Espace culturel MRC Lotbinière 50 000\$ | Été 2025**

Pergolas, espace de rassemblement pour les spectacles et expositions.

- **PRIMA 100 000\$ | Été 2025**

Espace raquette (2e terrain de pickleball | Aménagement chemin | Mobilier, etc).



PLAN QUI SERA AFFICHÉ SUR LE TERRAIN DES LOISIRS | EN ATTENTE DES MODIFICATIONS DE LA FIRME NVIRA

PARC MUNICIPAL



UN PARC DE LOISIR MULTI-USAGE AU COEUR DU VILLAGE

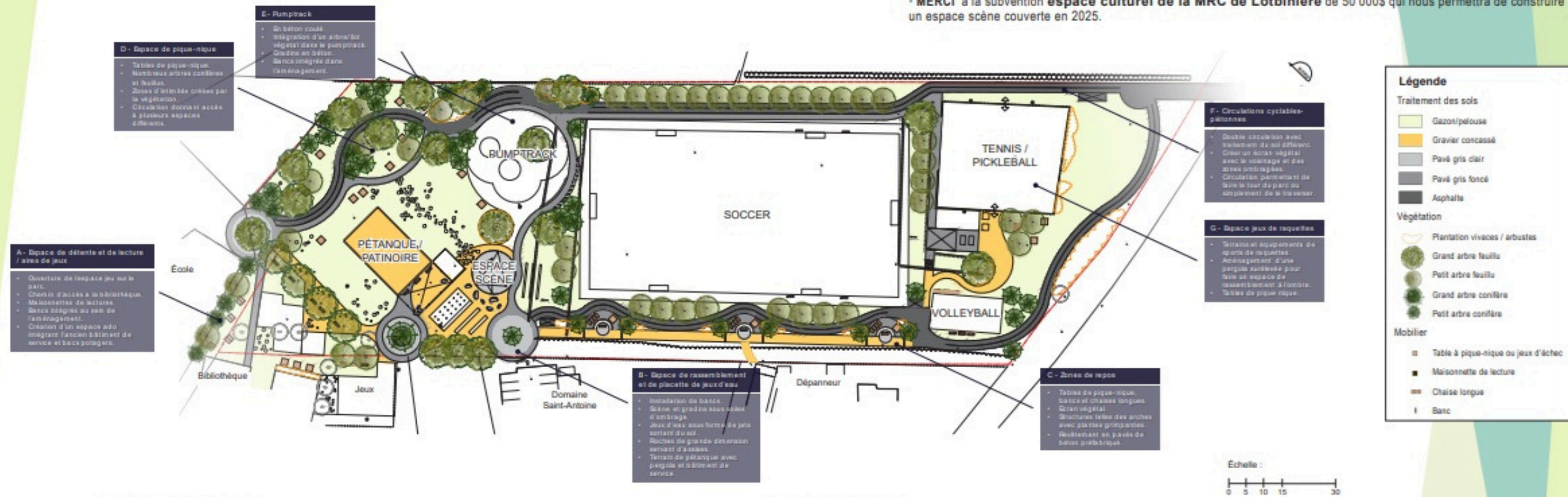
Votre nouvel espace de partage et de divertissement tout au long de l'année.

PLAN D'ENSEMBLE

Le plan d'ensemble présente l'image globale du parc d'ici quelques années. Les subventions annoncées nous permettent d'aménager le parc progressivement.

REMERCIEMENTS

- **MERCI** à la subvention **Nouveaux Horizons** de 50 000\$ (25 000\$ 2 années consécutives) qui nous permet de réaliser le terrain de pickleball et d'installer des tables d'échec et de ping pong.
- Pour les maisonnettes de lecture, **MERCI** à la subvention de **Promutuel assurance** 22 500\$.
- **MERCI** à la subvention **PRIMA** de 100 000\$ qui nous permettra de continuer à faire évoluer le parc à l'été 2025, grâce au Ministère des Affaires municipales et de l'Habitation.
- **MERCI** à la subvention **espace culturel de la MRC de Lotbinière** de 50 000\$ qui nous permettra de construire un espace scène couverte en 2025.



ÉTAPES EN COURS



ÉTAPES À VENIR

