



## UNE RÉALITÉ DE CHEZ NOUS

Selon les estimations officielles, plus de 11 000 personnes vivent avec un trouble neurocognitif, dont la maladie d'Alzheimer en Chaudière-Appalaches.

La détresse vécue par les familles concernées est de plus en plus visible et marquante.

La Société Alzheimer Chaudière-Appalaches est un organisme communautaire sans but lucratif qui a pour mission d'aider et d'accompagner les personnes touchées par un trouble neurocognitif, dont la maladie d'Alzheimer ou une maladie apparentée, ainsi que de sensibiliser et d'informer la population et les professionnels qui travaillent auprès des personnes atteintes. Afin d'améliorer la qualité de vie des personnes atteintes et celle de leurs familles, la Société Alzheimer Chaudière-Appalaches offre différents services de consultation, de soutien et de la formation pour les personnes vivant avec un trouble cognitif ainsi que leur famille.

Tous nos intervenants se déplacent où que vous soyez en Chaudière-Appalaches.

**La Société Alzheimer Chaudière-Appalaches a besoin de vos dons ; aidez-nous à mieux aider ceux et celles qui sont touché(e)s par la maladie.**



## POUR NOUS JOINDRE Société Alzheimer Chaudière-Appalaches

### SIÈGE SOCIAL

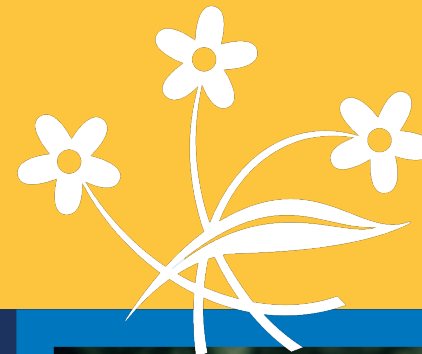
1494, route du Président-Kennedy Nord  
Sainte-Marie (Québec)

Du lundi au vendredi  
De 8 h 30 à 12 h et de 13 h à 16 h 30

[www.alzheimerchp.qc.ca](http://www.alzheimerchp.qc.ca)  
Suivez-nous sur Facebook

## Société Alzheimer

CHAUDIÈRE-APPALACHES



## Société Alzheimer

CHAUDIÈRE-APPALACHES

### PAR CORRESPONDANCE

Case postale 1, Sainte-Marie  
(Québec) G6E 3B4

Téléphone : 418 387-1230 poste 1

Sans frais : 1 888 387-1230 poste 1

Télécopieur : 418 387-1360

[info@alzheimerchp.qc.ca](mailto:info@alzheimerchp.qc.ca)

### CENTRE DE SOUTIEN, LÉVIS\*

730, avenue Taniata, local 110

Lévis (Québec) G6Z 2C5

Téléphone : 418 837-6131

Télécopieur : 418 837-6019

[alzheimercentrelevis@alzheimerchp.qc.ca](mailto:alzheimercentrelevis@alzheimerchp.qc.ca)

\* SVP, pour vous assurer de la présence d'un(e) intervenant(e) disponible à notre bureau, veuillez appeler avant de vous présenter.



**UNE RESSOURCE  
à se souvenir...**



## Ce qu'il faut savoir

La maladie d'Alzheimer se développe dans les cellules du cerveau et les détruit progressivement. Les capacités physiques et intellectuelles, tout comme la personnalité des gens, sont graduellement affectées et ce, de façon irréversible.

La maladie d'Alzheimer peut se présenter à tout âge, mais elle touche surtout les gens âgés de 65 ans et plus.

Actuellement, plus de 747 000 personnes vivent avec un trouble neurocognitif, dont la maladie d'Alzheimer au Canada. On prévoit que ce nombre doublera d'ici l'an 2038. La maladie d'Alzheimer est incurable pour le moment, mais avec les recherches, nous avons espoir de trouver un remède.



## Pour faire la différence

**La Société Alzheimer Chaudière-Appalaches offre des services personnalisés dans cent trente-six (136) municipalités qui sont regroupées en neuf (9) municipalités régionales de comté (MRC), ainsi que le pôle urbain de Lévis. L'écoute, l'information et le support aux individus et aux familles, confrontés à la maladie, prennent plusieurs formes :**

- Écoute téléphonique
- Rencontre individuelle /familiale
- Groupe d'information et de soutien
- Atelier d'information
- Temps de parole
- Centre de documentation
- Conférence
- Formation
- Activités de jour l'ESSENTIEL
- Bulletin d'information
- Site Internet
- Facebook

**Pour contribuer au développement de la Société Alzheimer Chaudière-Appalaches, vous pouvez faire un don ou devenir membre. Votre contribution, même modeste, s'ajoute à celle de nombreuses personnes et entreprises.**



JE VEUX DEVENIR MEMBRE

Cotisation annuelle: 20 \$. Documentation et bulletin d'information trimestriel gratuit

Nom : \_\_\_\_\_

Adresse : \_\_\_\_\_

Ville : \_\_\_\_\_

Code postal : \_\_\_\_\_

Tél. rés. : \_\_\_\_\_

Tél. bur. : \_\_\_\_\_

JE DÉSIRE FAIRE UN DON AU MONTANT DE :

JE DÉSIRE RECEVOIR UN REÇU POUR FINS D'IMPÔTS

(Don de plus de 20 \$)

Faire parvenir votre chèque à l'ordre de:

**Société Alzheimer  
Chaudière-Appalaches**

Case postale 1

Sainte-Marie (Québec) G6E 3B4

### Protection des renseignements personnels

Nous nous engageons à respecter la confidentialité des renseignements personnels que nous collectons sur ce formulaire.

[www.alzheimerchap.qc.ca/pages/protection-des-renseignements-personnels](http://www.alzheimerchap.qc.ca/pages/protection-des-renseignements-personnels)

