

# L'ÉCHO D'EN HAUT

JOURNAL COMMUNAUTAIRE

Saint-Adalbert/Sainte-Félicité/Saint-Marcel/Saint-Omer/Saint-Pamphile/Sainte-Perpétue/Tourville

[www.echodenhaut.org](http://www.echodenhaut.org)

Vol. 41 N° 12 | OCTOBRE 2025 | MENSUEL GRATUIT



Journal communautaire L'Écho d'En Haut  
CP 2001 à Saint-Pamphile (Québec) G0R 3X0

\* **MERCI DE PRIVILÉGER LE COURRIEL** \*  
Notez que la personne responsable du montage et de la publicité est disponible par courriel seulement.

Site web : [www.echodenhaut.org](http://www.echodenhaut.org)

Courriel :

Production du journal : [info@echodenhaut.org](mailto:info@echodenhaut.org)

Comptabilité : [comptabilite@echodenhaut.org](mailto:comptabilite@echodenhaut.org)

Pour devenir membre ou renouveler votre carte de membre : [comptabilite@echodenhaut.org](mailto:comptabilite@echodenhaut.org)

Nous vous demandons de nous faire parvenir vos articles et vos demandes en publicité avant la **date de tombée qui est le 5 de chaque mois**. Le Journal se réserve le droit de publier ou de refuser de publier en fonction de l'espace disponible.

Nous ne publierons aucun texte à caractère polémique ou qui ne sont pas signé.

## CONSEIL D'ADMINISTRATION

**Présidente** : Raymonde Bourgault

**Vice-présidente** : Jeannette Leclerc

**Secrétaire** : Marjolaine Bourgault

**Administratrice** : Angèle Cloutier

**Administrateur** : Sylvain Bourdeau

## JOURNALISTES À LA PIGES ET COLLABORATEURS

Josée-Ann Ancil, Yoland Bélanger, Karina Bilodeau, Françoise De Montigny Pelletier, Josie Fournier

## CONCEPTION, MISE EN PAGES, PUBLICITÉ, MISE À JOUR DU SITE WEB ET MÉDIAS SOCIAUX :

Anick Labonté et Sylvain Bourdeau

## LEVONS NOS CANNES

LE 19 OCTOBRE, CÉLÉBRONS L'ÉRABLE



JOURNÉE NATIONALE DE L'ÉRABLE

## JOURNÉE NATIONALE DE L'ÉRABLE

Dimanche 19 octobre 10h-15h

Plusieurs activités gratuites !

- Dégustations de produits d'érable
- Jeux gonflables
- Rallye-devinettes
- Tire sur la neige
- Visite guidées
- Tirage de prix de présence
- Repas de cabane à sucre, breuvages et cafés (\$)
- Rabais exclusifs en boutique pour la journée
- Promenade libre en sentier d'érablière (1km)

Bienvenue à tous!

51, 6e rang ouest, Sainte-Lucie-de-Beaugard

418-223-3832

[facebook.com/LeBistreauderable](https://www.facebook.com/LeBistreauderable)

[bistreauderable.com](http://bistreauderable.com)



Le Bistreau d'érable

**Samedi 18 octobre**  
de 10 h à 15 h

Vous pouvez apporter **vos vêtements et vos jouets** à donner à Saint-Jean-Port-Joli dans les locaux de la CDC ou à Tourville à la Frip-à-Monk.

Dîner gratuit sur place !  
962, rue des Trembles

418 358-0648  
[icimontmagnylislet@gmail.com](mailto:icimontmagnylislet@gmail.com)

## Les belles couleurs sont arrivées!

L'été s'est doucement éclipsé, emportant avec lui la chaleur des longues soirées, le parfum des fleurs et les éclats de rire portés par le vent estival. En octobre, c'est une autre magie qui s'installe : celle de l'automne, avec ses couleurs flamboyantes qui embrasent nos montagnes, nos vallées et nos forêts. Chaque arbre se transforme en œuvre d'art, chaque sentier devient un tableau vivant où l'orange, le rouge et l'or se mélangent en une danse éphémère.

Il suffit de lever les yeux autour de nous pour réaliser la chance que nous avons d'habiter un territoire si riche en beauté. L'automne est une saison qui nous rappelle à l'essentiel : la nature se prépare doucement au repos, et nous invite, nous aussi, à ralentir, à contempler, à apprécier.

Dans ce tourbillon de couleurs, il y a une leçon de gratitude à retenir. Être reconnaissant, ce n'est pas

seulement remercier pour les grands événements de la vie, mais aussi savourer les petits instants du quotidien : une marche au grand air, un repas partagé en famille, la chaleur d'un foyer quand le vent se lève dehors.

Alors que les journées raccourcissent et que le froid s'installe peu à peu, prenons un moment pour dire merci. Merci à la nature pour ce spectacle renouvelé chaque année. Merci à notre communauté, à nos proches, à ceux qui, par leur présence ou leur sourire, illuminent nos journées.

Octobre est le mois des récoltes, mais il est aussi le mois de la reconnaissance. Célébrons cette abondance qui nous entoure et laissons la gratitude teinter nos pensées. Car c'est elle qui transforme ce que nous avons déjà en véritable richesse.

## Cinq générations de mères en filles

Par Anick Labonté



C'est un moment empreint d'émotion et de fierté que vit Madame Thérèse Thibault, alors que sa famille s'étend désormais sur cinq générations... exclusivement de filles!

Sur cette magnifique photo, on retrouve madame Thérèse Thibault à l'avant, sa fille Francine Dubé à droite, sa petite-fille Mélanie Poitras au centre, son arrière-petite-fille Alyson Pelletier à gauche ainsi que sa toute jeune arrière-arrière-petite-fille Aurélie Bernier dans les bras de Mme Thibault.

Une lignée unies par les liens du sang et par un héritage d'amour et de force transmis de mère en fille.

Crédit photo : Mme Mélanie Poitras

## L'automne, le moment idéal pour remiser son vélo

Par Pierre Daigle

Le mois d'octobre est arrivé, et avec lui, le temps de penser à remiser son vélo pour la saison froide. Pour préserver votre monture et prolonger sa durée de vie, voici quelques conseils d'entretien et d'entreposage à suivre avant l'hiver.

D'abord, privilégiez un endroit **chauffé et sec** pour le rangement. Si possible, évitez le cabanon non chauffé, car le froid et l'humidité peuvent provoquer de la condensation à l'intérieur des gaines, ce qui risque d'endommager les câbles de freins et de vitesses.

Il est aussi recommandé de **réduire la pression des pneus** à environ la moitié de la pression suggérée et de **suspendre le vélo** par la roue avant ou par le cadre afin d'éviter qu'un pli ne se forme dans les pneus sous le poids du vélo.

Avant de le ranger, prenez le temps de **nettoyer et huiler la chaîne**, de **vérifier le pédalier**, les **roues** et l'**usure des freins**, qu'il s'agisse de patins ou de plaquettes à disque.

Enfin, pourquoi ne pas en profiter pour **faire**



**une mise au point dans un atelier de vélo?**

Les mécaniciens sont généralement plus disponibles en hiver, ce qui vous évitera l'attente du printemps et garantira un départ sans souci dès le retour des beaux jours.

**Côté & Associés**  
Gestion Financière



Optimisation financière, fiscalité  
et transfert d'entreprise.

Nous joindre  
418 356-5364  
203-35 rue Principale, Saint-Pamphile

Louis-Philippe Côté  
B.A.A., Pl. Fin.  
Candidat M.Fisc.

[sfcote.com](http://sfcote.com)

## Élections municipales à l'horizon!



### Êtes-vous sur la liste électorale ?

La plupart des personnes sont bien inscrites sur la liste électorale à l'adresse de leur domicile et n'ont aucune démarche à faire.

Pour vous en assurer, vous pouvez vérifier votre inscription auprès de votre municipalité.

Le jour des élections, vous ne pourrez pas vous inscrire ni faire de changement.



### Où et quand pourrez-vous voter ?

Pour connaître l'adresse de votre lieu de vote, vérifiez auprès de votre municipalité.

Vote par anticipation :

**Le dimanche 26 octobre entre 12 h et 20 h.**

Jour des élections :

**Le dimanche 2 novembre entre 10 h et 20 h.**

Dans certaines municipalités, il y a d'autres jours de vote.



### Que devez-vous apporter pour voter ?

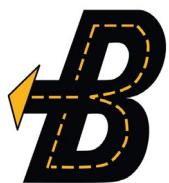
Les pièces d'identité suivantes sont acceptées :

- Carte d'assurance maladie
- Permis de conduire
- Passeport canadien
- Certificat de statut d'Indien
- Carte d'identité des Forces canadiennes

Vous n'avez pas besoin d'autre document pour voter.

1 888 353-2846

[www.electionsquebec.qc.ca](http://www.electionsquebec.qc.ca)



**BO. MONT**  
Expert

Conscient de vos besoins

- ◀ Déménagement
- ◀ Entreposage
- ◀ Transport spécialisé

482, boulevard Taché Est  
Montmagny (Québec) G5V 1E2

418 248-9353 | 1 866 448-9353

[bomontexpert.com](http://bomontexpert.com)

## Communiqué des Fermières de Tourville

Par Marie-Claude Mercier

Nous avons eu notre première rencontre le 12 septembre 2025. Une fois de plus, ce fut de belles retrouvailles. Les Fermières ont échangé sur différents sujets avant le début de la rencontre.

D'abord, en reconnaissance pour ses 35 ans au sein du cercle de Tourville, un bouquet de fleurs a été remis à madame Claudette Deschênes. Félicitations!

Ensuite, madame Diane Caron a reçu le prix de la Fermière de l'année. Bravo!

Nous avons eu la chance d'accueillir une nouvelle membre, madame Jocelyne Thibodeau. Nous lui souhaitons la bienvenue. N'hésitez pas à vous joindre aussi au cercle.

Comme d'habitude, plusieurs Fermières avaient apporté leurs réalisations pour les montrer aux autres. C'est toujours plaisant de pouvoir admirer le travail des autres Fermières.

La journée s'est terminée par un souper au Centre Sportif Le Jasmin pour continuer à bavarder.

**Évitez la faillite, faites  
une proposition de  
consommateur**

**Nous pouvons renégocier vos dettes  
et réduire jusqu'à 80% vos  
paiements mensuels**

Consultez-nous →

1 844 651-5500 →

## **CARON, Claudette**

**1944-2025**



À l'Hôtel-Dieu de Lévis, le 25 septembre 2025 est décédée madame Claudette Caron, épouse de feu monsieur Collin Chouinard. Fille de feu dame Rose Giasson et de feu monsieur Maurice Caron, elle demeurait à Lévis et autrefois à Saint-Pamphile.

Elle laisse dans le deuil ses enfants : Denis (Sylvie Berthelet), Josée (Richard Bissonnette), Sonia (Martin Petitclerc); ses petites-filles : Chloé et Mégane Petitclerc.

Elle était la sœur et la belle-sœur de : Yvan (feu Berthe Cyr), feu Julien (Peggy Desjardins), feu Jocelyn (Monique Pilon); de la famille Chouinard : Claude (Jocelyne Harton).

Sont aussi affectés par son départ ses neveux et nièces, plusieurs autres parents, ami(e)s.

La famille tient à exprimer sa gratitude envers le personnel du CRIC de Lévis pour les soins prodigués tout au long de son combat contre la maladie. Elle remercie également la Résidence Chartwell des

Chutes de Saint-Nicolas pour leur présence bienveillante et leur support au cours des dernières années.

Vos témoignages de sympathie peuvent se traduire par un don à la [Société canadienne du cancer](http://Société canadienne du cancer), 1040, av. Belvédère, bureau 214, Québec (Québec), G1S 3G3.

Les membres de sa famille vous accueilleront à la résidence funéraire

### **De la Durantaye & Fils 61, des Pionniers Est L'Islet**

Le vendredi 10 octobre, de 19h à 21h, samedi, jour des funérailles, à compter de 9h. **Les funérailles avec eucharistie seront célébrées le samedi 11 octobre 2025 à 11h en l'église Notre-Dame-de-Bonsecours de L'Islet.** Ses cendres seront par la suite déposées au columbarium du cimetière paroissial.

Pour renseignements ou messages de condoléances : (418) 247-5571

Sans frais : 1-877-598-3093

Télécopieur : (418) 246-5115

courriel : [info@deladurantaye.qc.ca](mailto:info@deladurantaye.qc.ca)

Site web : [www.deladurantaye.qc.ca](http://www.deladurantaye.qc.ca).

Maison funéraire membre de la [Corporation des thanatologues du Québec](http://Corporation des thanatologues du Québec).



Il reste encore quelques places dans le groupe de cuisine collective! Les prochaines rencontres seront les 5 et 6 novembre dès 9h.

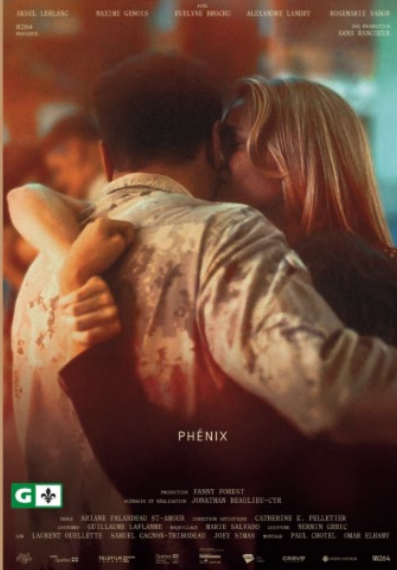
Viens cuisiner en groupe, échanger des recettes et repartir avec de bons

**GROUPE**

## Cuisine collective

La cuisine collective réunit un petit groupe qui met en commun temps, argent et compétences pour préparer ensemble des plats économiques, sains et délicieux. Chacune repart avec ses plats à la maison, tout en profitant d'une activité enrichissante et agréable.

« Touchant par sa justesse et son naturel, PHÉNIX - primé l'automne dernier au Festival de cinéma de la ville de Québec et à Whistler - brille par la finesse de son étude de caractères. » (Charles-Henri Ramond, Ciné-Bulles)



Membre du RÉSEAU PLUS de l'Association des cinémas parallèles du Québec



240 rue Saint-Pierre St-Pamphile  
École secondaire La Rencontre  
418 598-7255  
centresgo.com

JEUDI 6 NOVEMBRE À 19 H

« Au milieu du chaos ambiant qu'orchestre Anne Émond, qui tire totalement profit des paysages miniers avec la complicité d'Olivier Gosset à la photo, Patrick Hivon, au sommet de son art, et Piper Perabo, pétillante, forment un duo aussi irrésistible qu'improbable. » (Manon Dumais, La Presse)



Membre du RÉSEAU PLUS de l'Association des cinémas parallèles du Québec



240 rue Saint-Pierre St-Pamphile  
École secondaire La Rencontre  
418 598-7255  
centresgo.com

JEUDI 23 OCTOBRE À 19 H



Cap-Saint-Ignace 418 246-5337  
L'Islet 418 247-5571 / 247-5733  
Saint-Jean-Port-Joli 418 598-3093  
Et paroisses environnantes  
Sans frais : 1 877 598-3093



18, du Foyer Sud, St-Pamphile  
et paroisses environnantes  
Tél.: 418 356-3822  
Sans frais: 1 888 430-3822

Une présence ... rassurante!

Pour une approche humaine.  
Pour un personnel à l'écoute de vos besoins dans le respect  
et la discrétion.  
Services funéraires professionnels et préarrangements.



Benoît De la Durantaye  
Propriétaire  
Thanatologue diplômé

David Côté  
Thanatologue  
diplômé

Bernard De la Durantaye  
Propriétaire

# Maison hantée



*Vendredi le 24  
octobre 2025*

*18h à 22h*

*Contribution  
volontaire*

À la discrétion  
des parents

*183 rang Terrebonne, Ste-Perpétue  
Les Nouveaux Sentiers de la MRC de L'Islet*

## Conférence d'Emmy Bois, historienne: *le cas de Jeanne Énard, femme d'affaires du 17<sup>e</sup> siècle*



Flaviën, E.(18..) Les magasins du Bon Marché, fondés par Aristide Boucicaut à Paris. Paris - Quantin, page 31.

**19 OCTOBRE 2025 DÈS 13H30**

En compagnie de l'historienne Emmy Bois, plongez au cœur de la Nouvelle-France et découvrez l'itinéraire fascinant de Jeanne Énard (c.1618-c.1693), femme d'affaires du 17<sup>e</sup> siècle.

Par la mise en lumière de son parcours, cette conférence éclaire la multiplicité des rôles féminins dans la société coloniale et les recontextualise dans l'univers pionnier des débuts du régime français.

## **BIENVENUE À TOUS!**

**60 rue du Foyer Nord, St-Pamphile**



ENTENTE DE  
DÉVELOPPEMENT CULTUREL



MRC de  
*L'Islet*

Québec 

LA  
TRUPE DE THÉÂTRE  
**LES CABORONS**  
PRÉSENTE

## SI C'ÉTAIT LA CANICULE



**07, 08, 14, 21 & 22 nov 2025 - 19h30**  
**Auditorium - école secondaire La Rencontre**  
**Saint-Pamphile**

**Billets en vente: 418-356-7056**

**ou chez les détaillants suivants:**

**Marché Tradition    Boutique La Pagaille**  
**Restaurant Chez Réjean**

Déconseillé  
aux  
moins de  
13 ans

**BILLETS**  
**20 \$**

## Ceux qui s'en vont, ceux qui nous laissent

Par Yoland Bélanger

Vous trouverez peut-être que cette chanson de Ginette Reno n'a aucun lien avec une chronique sur les oiseaux. Vous avez peut-être raison MAIS ce titre représente bien pour moi le mois d'octobre à mes mangeoires...

Les hirondelles, les merles bleus, les parulines, les merles d'Amérique et plusieurs autres familles d'oiseaux qui se nourrissent surtout d'insectes et de vers de terre sont déjà partis. D'autres qui font de longues migrations du Grand Nord vers le sud comme les oies blanches, les outardes, etc. qui passent au-dessus de nos têtes sont depuis 2 ou 3 semaines en migrations pour les régions plus chaudes. **Ce sont ceux qui s'en vont, ceux qui nous laissent...**

Il existe une autre migration et c'est cette migration qui rend nos hivers merveilleux pour les personnes qui comme moi prennent le temps de regarder les oiseaux et qui ont comme loisir d'avoir des mangeoires et d'aider les oiseaux à passer l'hiver avec nous, c'est la migration des oiseaux qui ont élevé leur couvée dans le Grand Nord du Québec et qui reviennent vers nous dans «L'Islet-Sud » pour profiter de notre température moins difficile et de notre « bon accueil » ...

Si vous trouvez l'hiver long et triste, installez-vous une mangeoire près d'une fenêtre, de la cuisine si possible, et vous verrez l'arrivée de ces oiseaux du nord, des jaseurs boréaux, sizerins flammés, durbec des sapins, chardonnerets des pins, gros-becs errants, bruants hudsoniens et quelques autres... Ils ont souvent de superbes couleurs. Ils se nourrissent de cônes, de graines et de petits fruits restés dans les arbres. Ce sont ceux qui seront à votre mangeoire en cette fin d'automne et durant l'hiver... Ces oiseaux s'ajoutent à ceux qui passent toute l'année avec nous comme les mésanges, sitelles, pics bois, geais bleus, tourterelles tristes, étourneaux sansonnets, cardinals etc.

Nourrir et observer les oiseaux l'hiver ça démarre bien une journée. Avant de déjeuner, je vais ajouter du **tournesol noir et du maïs cassé** dans mes mangeoires car à mon levé ce que j'avais



placé avant le souper est parfois déjà mangé, les oiseaux sont pour certains assez matinaux... et en déjeunant je les vois arriver et parfois une surprise, un « solitaire perdu » que l'on ne voit jamais. Je sors un livre sur les oiseaux et on le trouve. Ce sont « ces petites activités » qui font que pour moi, l'hiver passe rapidement et que même durant les journées très froides et les tempêtes, voir les oiseaux à mes mangeoires me permet de constater que je fais ma part pour les protéger car beaucoup meurent durant les nuits très froides...

Pour terminer, Il y a aussi ceux qu'il faut se séparer temporairement et dans mon cas, il y a mes 3 poules. C'est fou mais les poules c'est attachant et comme j'espère les garder au moins une ou même encore 2 années, je leur ai trouvé une « pension chauffée » jusqu'au printemps...

Il est temps d'installer vos mangeoires si vous n'en avez pas encore... Il y a un vieux slogan d'il y a longtemps qui disait : « l'essayer c'est l'adopter » essayer donc pour cet hiver, faites-le pour les oiseaux mais aussi pour vous, aussi pour vos enfants, vos parents et grands-parents, TOUS TROUVERONT QUE L'HIVER PASSE PLUS VITE...



## Les Veilleurs

Travailleurs de milieu  
au service des aînés



## À LA RECHERCHE DE SERVICES ?

**NOUS SOMMES PRÉSENTS POUR VOUS GUIDER SELON VOS BESOINS !**

- **INFORMER DES RESSOURCES**
- **ORIENTER VERS LES SERVICES**
- **ACCOMPAGNER DANS VOS DÉMARCHES**

**MRC DE MONTMAGNY**  
Steeve Gobeil

@ s.gobeil@cabml.ca

☎ 418-248-7242 #106

**MRC DE L'ISLET**  
Marie-Claude Maheu

@ mc.maheu@cabml.ca

☎ 418-248-7242 #115



## CENTRE SOCIOCULTUREL GÉRARD-OUELLET

### Cinéma La Rencontre St-Pamphile

« Au milieu du chaos ambiant qu'orchestre Anne Émond, qui tire totalement profit des paysages miniers avec la complicité d'Olivier Gossot à la photo, Patrick Hivon, au sommet de son art, et Piper Perabo, pétillante, forment un duo aussi irrésistible qu'improbable. »  
(Manon Dumais, La Presse)

Membre du RÉSEAU PLUS de l'Association des cinémas parallèles du Québec

Québec TELEFILM CANADA ASSOCIATION DES CINÉMAS PARALLÈLES DU QUÉBEC

**CENTRE SOCIOCULTUREL GÉRARD-OUELLET**  
240 rue Saint-Pierre St-Pamphile  
École secondaire La Rencontre  
418 598-7255  
centresgo.com

**JEUDI 23 OCTOBRE À 19 H**

« Touchant par sa justesse et son naturel, PHÉNIX – primé l'automne dernier au Festival de cinéma de la ville de Québec et à Whistler – brille par la finesse de son étude de caractères. » (Charles-Henri Ramond, Ciné-Bulles)

Membre du RÉSEAU PLUS de l'Association des cinémas parallèles du Québec

Québec TELEFILM CANADA ASSOCIATION DES CINÉMAS PARALLÈLES DU QUÉBEC

**CENTRE SOCIOCULTUREL GÉRARD-OUELLET**  
240 rue Saint-Pierre St-Pamphile  
École secondaire La Rencontre  
418 598-7255  
centresgo.com

**JEUDI 6 NOVEMBRE À 19 H**

Louis-Philippe Côté récipiendaire du Méritas de l'excellence dans la catégorie « Croissance des affaires » Nouveau conseiller associé.

En mai dernier, à Vancouver, Louis-Philippe Côté, planificateur financier, a eu l'honneur de recevoir le Méritas de l'excellence-Croissance des affaires – Nouveau conseiller associé lors du gala national de SFL Gestion de patrimoine et de Desjardins Financial Security Independent Network. Ce méritas fait suite à sa croissance des affaires mais aussi à l'excellence du service qu'il prodigue à sa clientèle. Louis-Philippe me disait que partager ce moment à Vancouver avec des entrepreneurs rigoureux, passionnés et investis dans les finances de leurs clients fut pour lui un réel privilège. Il me disait être très fier de voir le réseau SFL & DFSIN se distinguer avec autant de constance et d'excellence à travers tout le pays.



Il est possible que vous vous posiez la question : « **C'est qui ce gars-là ?** »

Louis-Philippe est l'un des trois associés, avec son père Stéphane Côté et son frère Thomas de Côté & Associés qui sont depuis juin 2024 les propriétaires de Services Financiers Yoland Bélanger Inc. de Saint-Pamphile.

Louis-Philippe partage son temps soit deux ou trois jours entre la clientèle de L'Islet-Sud dont le bureau est au Centre d'affaire du Magasin Coop de St-Pamphile et les autres jours avec ses clients en majorité de Chaudière-Appalaches. Louis-Philippe est planificateur financier, a fait un Bac en administration des affaires et est à compléter une maîtrise en fiscalité à l'Université de Sherbrooke.

Il offre des services financiers tant pour les particuliers que les entreprises. Il fait de la planification à la retraite, de la gestion de portefeuille, de la fiscalité corporative et personnelle ainsi que de la gestion des risques afin de se prémunir contre l'invalidité, les maladies et le décès.

Louis-Philippe a 26 ans, c'est donc un jeune professionnel qui pourra suivre ses clients durant une longue période, ce qui est un atout important considérant les roulements de personnel dans les institutions financières. C'est aussi un conseiller qui comprend ce que vivent les gens de la campagne même s'il est né Lévis, il a construit sa maison et réside à Sainte-Euphémie (entre St-Paul et Montmagny). Beaucoup de particuliers, de propriétaires de lots à bois, d'érablières et d'entreprises de la région ont déjà profité de ses compétences.

Félicitations pour ce premier MÉRITAS !

## Producteurs et acteurs du milieu agricole, vous êtes invités aux Café-Agro



📍 Salle des Habitants, L'Islet-sur-Mer  
24 septembre  
26 novembre

📍 Salle du Conseil municipal, St-Pamphile  
29 octobre  
17 décembre

19 h - 21 h  
Entrée gratuite

Le milieu par le milieu, pour l'humain... Ensemble, créons un écosystème agricole vivant et durable

*En action pour les gens de chez nous!*

**BERNARD GÉNÉREUX**  
DÉPUTÉ | CÔTE-DU-SUD—RIVIÈRE-DU-LOUP—  
KATASKOMIS—TEMISCOUATA

[BERNARDGENEREUX.CA](http://BERNARDGENEREUX.CA)

Bonne saison *Estivale!*

**MATHIEU RIVEST**  
DÉPUTÉ DE CÔTE-DU-SUD  
À L'ASSEMBLÉE NATIONALE

418 234-1893 | (Sans frais) 866 774-1893  
Mathieu.Rivest.CDS@assnat.qc.ca

CRÉER  
DYNAMISER  
SOUTENIR

Groupe d'entraide  
 pour les personnes  
 vivant avec un  
 problème de santé  
 mentale dans la  
 MRC de L'Islet.



Les  
Nouveaux  
Sentiers de  
la MRC de  
L'Islet

Téléphone / Fax : (418) 359-3348  
Sans frais : 1 877-359-3348  
[nouveauxsentiers@globetrotter.net](mailto:nouveauxsentiers@globetrotter.net)  
[www.nouveauxsentiers.org](http://www.nouveauxsentiers.org)

Appelez-nous !!  
Parce que votre santé  
mentale nous tient à  
cœur !!



## SAVOUREZ LES DERNIERS RAYONS... SANS CONDUIRE!

Un service pratique, abordable et durable.  
Trois offres adaptées à vos besoins :

Taxibus | Transport interrégional | Transport adapté

## BIENVENUE À BORD !



Pour réserver : 1 844 598-8950  
Achetez vos billets au [acceslislet.com](http://acceslislet.com)

Contenants,  
emballages,  
imprimés.  
C'est tout.

La récup'

simple  
de même!

→ Si ça coche une case, ça va dans le bac!\*

Contenants

Emballages

Imprimés



→ Les bonnes pratiques :

- Séparer les matières.
- Déposer les matières pêle-mêle.
- Défaire les boîtes.
- Vider et rincer légèrement les contenants.
- Retirer les gros couvercles.
- Mettre en boule le papier d'aluminium.

\*Il existe des exceptions

→ Les exceptions :

Aérosols, emballages de protection en polystyrène, filages, batteries au lithium, huiles moteur ou tout autre produit dangereux :

Ils doivent être déposés dans un point de dépôt municipal.



En cas de doute consultez :  
[montmagny.com/dechet](http://montmagny.com/dechet)

**Souper  
DANSANT**

**19 octobre à 15h**

CLUB DE L'ÂGE D'OR DE ST-PAMPHILE  
SALLE COMMUNAUTAIRE AU 3B, ELGIN SUD À ST-PAMPHILE  
MUSIQUE : JEAN-YVES GRENIER

👉 Coût membre 20 \$ et non-membre 22 \$

Service offert aux personnes admissibles ayant une déficience significative et persistante qui limite leur mobilité.



PARLEZ-EN AUTOUR DE VOUS!



Le Transport adapté L'Islet Sud est à votre service chaque jour de la semaine pour vous accompagner dans tous vos déplacements essentiels :

- ✓ Rendez-vous médicaux
- ✓ Épicerie et commissions
- ✓ Visites chez vos proches
- ✓ Activités communautaires

 **Transport Adapté  
Collectif L'Islet-Sud**

Contactez-nous ➔

Par téléphone :  
418-356-2116

Site WEB :  
[www.transadaptelislet.ca](http://www.transadaptelislet.ca)

Le journal l'Écho d'en Haut Inc., reçoit un soutien du **ministère de la Culture et Communications Québec** dans le cadre du programme *Aide au fonctionnement pour les médias communautaires*. Sincèrement merci !



**Date de tombée** 5 novembre 2025

**Date de parution** 10 novembre 2025



## ABONNEZ VOUS!

Restez informé des nouvelles régionales et des activités locales!  
Abonnez-vous dès maintenant à notre page Facebook pour ne rien manquer de ce qui se passe chez nous!



# L'ÉCHO D'EN HAUT

JOURNAL COMMUNAUTAIRE

## Liste de prix des publicités pour les entreprises.

Format	Prix	TPS	TVQ	Total
Carte d'affaire	45,00 \$	2,25 \$	4,49 \$	51,74 \$
1/8 de page	49,00 \$	2,45 \$	4,89 \$	56,34 \$
1/6 de page	54,00 \$	2,70 \$	5,39 \$	62,09 \$
1/4 de page	70,00 \$	3,50 \$	6,98 \$	80,48 \$
1/3 de page	83,00 \$	4,15 \$	8,28 \$	95,43 \$
1/2 page	110,00 \$	5,50 \$	10,97 \$	126,47 \$
2/3 de page	140,00 \$	7,00 \$	13,97 \$	160,97 \$
3/4 de page	155,00 \$	7,75 \$	15,46 \$	178,21 \$
Page pleine	212,00 \$	10,60 \$	21,15 \$	243,75 \$

## Liste de prix pour les publicités sur nos médias sociaux.

Fréquence	Prix	TPS	TVQ	Total
Mensuel	100,00 \$	5,00 \$	9,98 \$	114,98 \$
Bi-hebdomadaire	150,00 \$	7,50 \$	14,96 \$	172,46 \$
Hebdomadaire	200,00 \$	10,00 \$	19,95 \$	229,95 \$

Si vous conjuguez une publicité dans notre journal et une publicité sur nos médias sociaux nous soustrayons 10 % du montant total des deux publicités choisies.

## Liste de prix pour les particuliers.

Format	Prix	TPS	TVQ	Total
Annonces	14,00 \$	0,70 \$	1,40 \$	16,10 \$
Petite prière	14,00 \$	0,70 \$	1,40 \$	16,10 \$
Prière infaillible	24,00 \$	1,20 \$	2,39 \$	27,59 \$
Messe anniversaire	45,00 \$	2,25 \$	4,49 \$	51,74 \$
Remer. sympathies	45,00 \$	2,25 \$	4,49 \$	51,74 \$
Membership	100,00 \$	5,00 \$	9,98 \$	114,98 \$