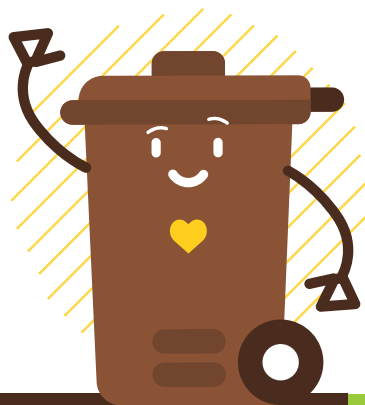


Aide-mémoire

VOYEZ LA VIE EN BRUN!



3 règles simples :

Ça se mange

(ou c'est une partie de quelque chose qui se mange)

C'est en papier ou en carton

(propre ou souillé, non ciré)

C'est un résidu de jardin

(sauf les branches)

☑ Matières acceptées

RÉSIDUS ALIMENTAIRES

Nourriture (cuite ou crue, fraîche ou avariée, incluant les sauces), viandes, os, poissons, produits laitiers, fruits de mer et coquilles, café (marc et filtre), sachets de thé, pâtisseries et sucreries.

RÉSIDUS VERTS

Feuilles mortes, gazon, résidus de jardin et brindilles de moins de 30 cm de longueur.

PAPIERS ET CARTONS SOUILLÉS

Boîtes de pizza et autres (non cirées, sans plastique ou broches), papiers-mouchoirs, essuie-tout (sans produits chimiques) et vaisselle en carton.

AUTRES MATIÈRES

Cendres froides, cheveux et poils, cure-dents en bois, litière et excréments d'animaux (en vrac ou en sacs de papier seulement).

☒ Matières refusées

TOUT SAC DE PLASTIQUE,

BIODÉGRADABLE OU COMPOSTABLE

Couches et produits d'hygiène féminine, médicaments, poussière, charpies de sècheuse, sacs d'aspirateurs et leur contenu, animaux morts, cartons cirés, cure-oreilles, soie dentaire, chandelles, verre, plastique, métal, branches, roches, gravier, béton, asphalte, bois traité, teint ou peint, etc.



La vie en brun.



HORAIRE DES COLLECTES



En période estivale

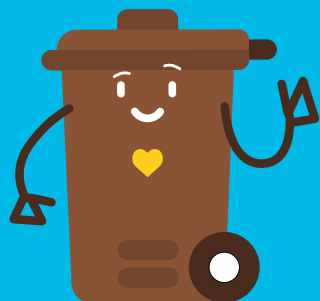
Chaque semaine



Entre la mi-novembre et la mi-mars

2 collectes

Consultez
votre calendrier
de collectes



Attention

Ne remplissez pas votre
bac maintenant !
La collecte débute dans
le mois de mai.

VOUS FAITES DÉJÀ DU COMPOSTAGE DOMESTIQUE ?

Le bac brun est le complément idéal !

Continuez à utiliser votre composteur comme avant pour obtenir votre propre compost.

Complétez avec le bac brun pour les viandes, poissons, restes de repas et de salades contenant de la sauce/vinaigrette.

Congelez ces matières et sortez votre bac brun au besoin.