

Découvrez Lotbinière

Bienvenue dans la municipalité de Lotbinière, fondée en 1724 (paroisse).

Notre village longe le fleuve Saint-Laurent sur sa rive sud sur une longueur de 30 km. Les falaises, le plateau et les rangs témoignent de ce panorama côtier et agricole que nous sommes fiers de vous présenter.

3 Le cœur villageois institutionnel

Vous vous trouvez dans un secteur du village qui illustre admirablement bien le noyau villageois traditionnel. Autour de ce troisième emplacement d'un lieu de culte à Lotbinière, s'est développé un nouveau cœur villageois avec ses imposants bâtiments institutionnels, les résidences cossues de l'élite locale, des magasins généraux et des boutiques d'artisans au bas des maisons.

L'église Saint-Louis-de-Lotbinière, dont la construction débute en 1818, domine désormais le cœur villageois. De célèbres artisans nous ont légué ce joyau du patrimoine religieux, dont l'architecte sculpteur François Baillargé, concepteur des plans, son fils Thomas, responsable de l'impressionnante décoration intérieure, sans oublier Louis Jobin, sculpteur de l'imposante statue dorée de Saint-Louis, haute de cinq mètres, qui trône fièrement en tant que patron de la paroisse.

L'ensemble est reconnu bien patrimonial classé au registre du patrimoine culturel québécois.

Juste à côté, on retrouve le presbytère (1868), ainsi que le superbe couvent construit en 1859, puis agrandi en 1888. C'est ici que plusieurs jeunes filles ont reçu l'instruction des Sœurs du Bon-Pasteur jusque dans les années 1980. L'immeuble abrite maintenant des logements locatifs.

Aux alentours, découvrez le riche patrimoine architectural d'influence canadienne-française, caractérisé par les toitures à deux versants escarpés, ainsi que la présence de lucarnes. Observez également quelques maisons de pierres d'esprit français, ainsi que l'imposante chapelle de procession de style néo-classique d'influence anglaise datant de 1834, également classée bien culturel.

Nos coups de cœur

Espace poétique

Parc de l'Horizon, au bout de la rue Joly

Profitez de la vue magnifique sur le fleuve tout en découvrant l'héritage poétique de Pamphile Le May (1837-1918) et de courts textes poétiques témoignant de la vitalité de cette forme d'art dans notre municipalité.



Halte camping Lotbinière

17, Côte Gédéon

Halte camping pour les véhicules récréatifs située en bordure du fleuve Saint-Laurent. C'est l'endroit idéal pour réaliser une escapade des plus relaxantes et découvrir le sentier de la Côte des Sœurs, le secret le mieux gardé de Lotbinière !



Terrain des loisirs

17, côte Gédéon

Ce parc public offre un accès au fleuve tant pour les contemplatifs que les amateurs d'activités nautiques telles le canot, le kayak, et la planche à pagaie. Le site accueille également des rassemblements familiaux et événements festifs dans notre communauté.



À visiter

Église de Saint-Louis

7510, route Marie-Victorin

Une visite guidée des trésors architecturaux de cette église datant de 1818 et classée bien culturel est possible, dirigée par une équipe de bénévoles. Vous pouvez également la découvrir en version 360 degrés sur le site memoiredesclochers.com/v-saint-louis



La Chapelle de Lotbinière

Bâtiment historique, galerie d'art et métiers d'art

7557, route Marie-Victorin

Arrêtez-vous pour admirer cette magnifique chapelle de procession de style néo-classique d'influence anglaise datant de 1834, classée bien culturel. Vous pourrez y rencontrer les nombreux artistes qui y exposent durant la saison estivale.



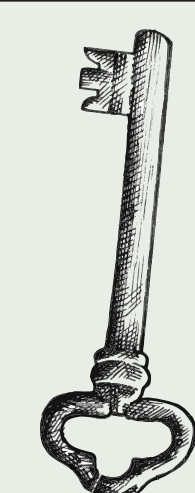
Cimetière Saint-Louis

7342, route Marie-Victorin, Lotbinière

Près de l'église, découvrez ce cimetière entouré d'une clôture de bronze, avec son calvaire et son joli charnier de pierres. Déchiffrez sur les pierres tombales datant du 19^e siècle ces prénoms d'ancêtres des plus inusités.



Conception :
Johanne Béliveau, Marc Auger et
Marie-France St-Laurent
Conception graphique : Karol Urzua



Partez à la découverte
de notre patrimoine bâti en accédant
à notre site internet par ce code QR.



Légende Découvrez les autres panneaux touristiques de Lotbinière

- 1 Le secteur ouest - Bois et villégiature
- 2 Le secteur du quai et de la Vieille-Église
- 3 Le cœur villageois institutionnel
- 4 Le cœur villageois communautaire
- 5 Le secteur est | Le bucolique rang
- 6 Le secteur est | Le bucolique bord de l'eau