

## Une réalité de chez nous ✨

Selon les estimations officielles, plus de 8 500 personnes vivent avec la maladie d'Alzheimer ou affections connexes en Chaudière-Appalaches.

La détresse vécue par les familles concernées est de plus en plus visible et marquante.

La *Société Alzheimer Chaudière-Appalaches* a pour mission de soulager la détresse causée par la maladie d'Alzheimer ou les affections connexes. Nous oeuvrons auprès des personnes vivant avec la maladie, de leurs proches, des intervenant(e)s concerné(e)s et du public en Chaudière-Appalaches.

**La Société Alzheimer  
Chaudière-Appalaches  
a besoin de vos dons;  
aidez-nous à mieux aider  
ceux et celles qui sont  
touché(e)s par la maladie.**

## Pour nous joindre ✨

### **Société Alzheimer Chaudière-Appalaches**

#### ✨ Notre siège social

440, boulevard Vachon Sud  
Sainte-Marie, QC

#### **Du lundi au vendredi**

De 8h30 à 12h00 et de 13h00 à 16h30  
[www.alzheimerchap.qc.ca](http://www.alzheimerchap.qc.ca)

 Suivez-nous sur Facebook

#### ✨ Par correspondance

Case postale 1, Sainte-Marie, QC G6E 3B4

Par téléphone : **418 387-1230**  
Ligne sans frais : **1 888 387-1230**  
Par télécopieur : 418 387-1360  
[info@alzheimerchap.qc.ca](mailto:info@alzheimerchap.qc.ca)

#### ✨ Centre de Soutien, Lévis\*

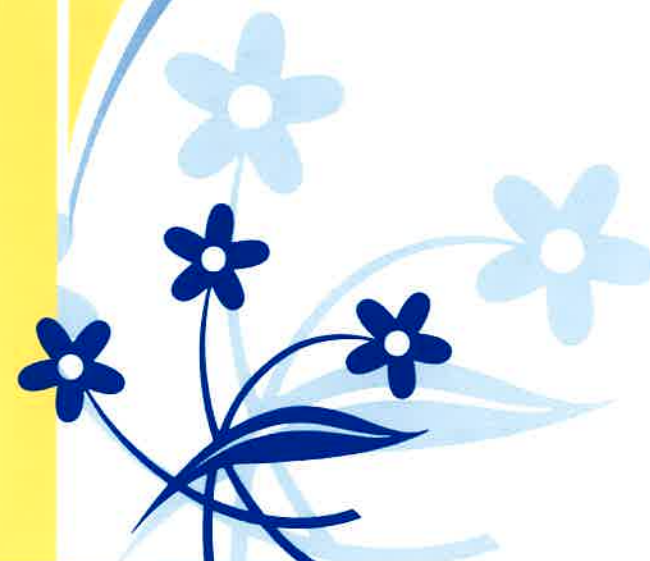
730, avenue Taniata, local 110  
Lévis, QC G6Z 2C5  
Par téléphone : **418 837-6131**  
Par télécopieur : 418 837-6019  
[alzheimercentrelevis@alzheimerchap.qc.ca](mailto:alzheimercentrelevis@alzheimerchap.qc.ca)

**\* SVP, pour vous assurer de la présence  
d'un(e) intervenant(e) disponible  
à notre bureau, veuillez appeler avant  
de vous présenter.**

# Société Alzheimer

CHAUDIÈRE-APPALACHES

*Une ressource à  
se souvenir...*



## Problématique ✨

La maladie *d'Alzheimer* se développe dans les cellules du cerveau et les détruit progressivement. Les capacités physiques et intellectuelles, tout comme la personnalité des gens, sont graduellement affectées et ce, de façon irréversible.

La maladie *d'Alzheimer* peut se présenter à tout âge, mais elle touche surtout les gens âgés de 65 ans et plus.

Actuellement, plus de 747 000 personnes vivent avec la maladie *d'Alzheimer* ou une *affection connexe*, au Canada. On prévoit que ce nombre doublera d'ici l'an 2038. La maladie *d'Alzheimer* est incurable pour le moment, mais avec les recherches, nous avons espoir de trouver un remède.

## Services offerts ✨

La *Société Alzheimer Chaudière-Appalaches* offre des services personnalisés dans *cent trente-six (136)* municipalités qui sont regroupées en *neuf (9)* municipalités régionales de comté (MRC), ainsi que le pôle urbain de Lévis.

L'écoute, l'information et le support aux individus et aux familles, confrontés à la maladie, prennent plusieurs formes :

- *Écoute téléphonique*
- *Rencontre individuelle / familiale*
- *Groupe d'information et de soutien*
- *Café-rencontre*
- *Temps de parole*
- *Centre de documentation*
- *Conférence*
- *Formation et support aux équipes affectées au service de répit aux heures atypiques*
- *Formation*
- *Bulletin d'information trimestriel*
- *Site Internet*

## Une véritable contribution ✨

Pour contribuer au développement de la *Société Alzheimer Chaudière-Appalaches*, vous pouvez faire un don ou devenir membre. Votre contribution, même modeste, s'ajoute à celle de nombreuses personnes et entreprises.

### Je veux devenir membre

Cotisation annuelle : 10\$  
Documentation et bulletin  
d'information trimestriel | gratuit

Nom : \_\_\_\_\_

Adresse : \_\_\_\_\_

Ville : \_\_\_\_\_ Code postal : \_\_\_\_\_

Tél. rés. : \_\_\_\_\_ Bur. : \_\_\_\_\_

### Je désire faire un don au montant de : \_\_\_\_\_ \$

### Je désire recevoir un reçu pour fins d'impôts (Don de plus de 10\$)

Faire parvenir votre chèque à l'ordre de :  
Société Alzheimer  
Chaudière-Appalaches  
Case postale 1  
Sainte-Marie (Québec) G6E 3B4

