

CARTE INTERACTIVE DE BELLECHASSE

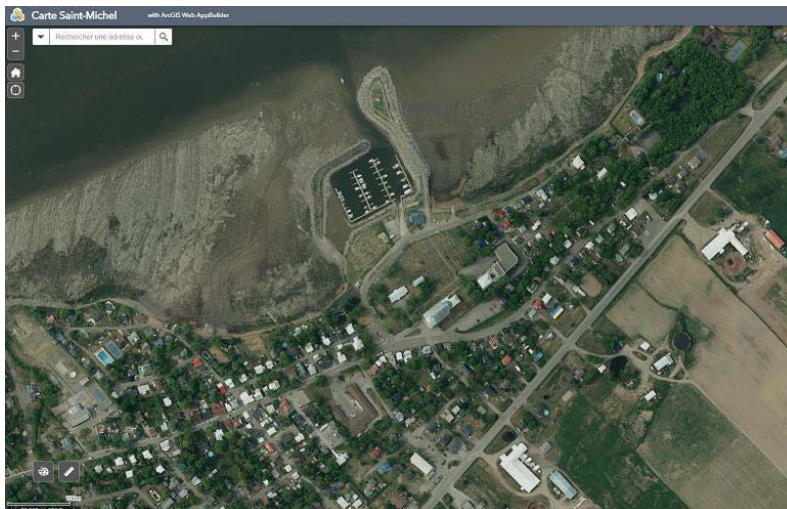
Un nouvel outil de consultation de données est maintenant accessible à tous!

La carte interactive des municipalités de Bellechasse rend accessibles à la consultation 52 couches d'informations et donne accès à l'orthophotographie complète du territoire.

Cet outil permet entre autres :

- de connaître le nom des propriétaires, la valeur au rôle d'évaluation, les caractéristiques des bâtiments et des terrains;

- de localiser la zone inondable, le zonage municipal, les secteurs de glissement de terrain, les sentiers de motoneige et de VTT, les lacs et cours d'eau, les bâtiments culturels et les secteurs touchés par une décision de la Commission de protection du territoire agricole (CPTAQ), etc.



Afin de faciliter l'utilisation de la plateforme, un tutoriel a été réalisé. Ce dernier est disponible sur le site Web de la MRC de Bellechasse au même emplacement que la carte interactive, soit au www.mrcbellechasse.qc.ca sous l'onglet **Pour les citoyens**.

Ce projet a nécessité plusieurs mois de travail et a pu se réaliser grâce à la collaboration de nombreux professionnels œuvrant à la MRC, notamment au niveau du Service d'évaluation, de l'aménagement du territoire et de l'inspection régionale, des technologies de l'information et des communications.



◀ Légende (gauche à droite) : Christian Isabel, directeur du Service d'évaluation et Daniel Paradis, géomaticien à la MRC de Bellechasse.