

Nouvel emplacement + horaire des visites de la ruche



Cette année, la ruche sera installée sur le terrain des Marais Du Nord plus une meilleure accessibilité aux citoyens. Le Groupe Alvéole a fait des capsules sur les abeilles et le miel! Suivez la page Alvéole, pour une expérience éducative amusante avec Émilie, apicultrice urbaine et spécialiste en éducation.

<https://www.facebook.com/alveolebuzz/>

Visite d'été : mercredi 17 juin 2020 à 13h30

La colonie grandit rapidement à ce moment-ci de l'année. Il est donc essentiel d'inspecter la ruche en profondeur pour s'assurer que la reine a assez de place pour pondre, qu'il y a un bel équilibre dans les ressources et que la colonie n'a pas l'intention d'essaimer. Durée: 1 heure



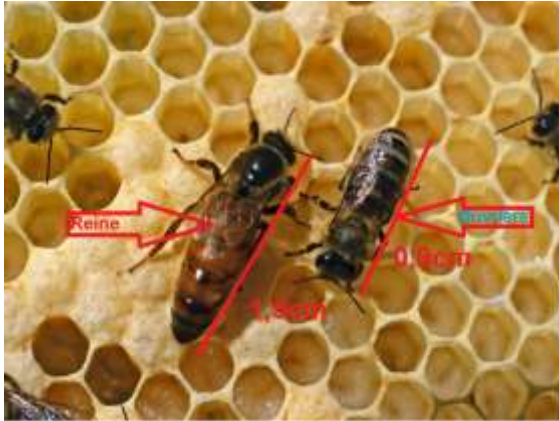
Prévention de l'essaimage : mercredi 8 juillet 2020 à 13h30

La prévention de l'essaimage est une étape cruciale en apiculture urbaine. Il faut s'assurer que la colonie n'a pas produit de cellules royales. Si c'est le cas, il faut agir vite et utiliser une méthode avancée de gestion de l'essaimage pour freiner cette volonté. Durée: 1 heure



Trouver la reine : mercredi 29 juillet 2020 à 13h30

Durée: 1 heure



Préparation à la récolte : mercredi 19 août 2020 à 13h30

L'ajout de la grille à reine est une étape importante en prévision de la récolte de miel. De quatre à huit semaines avant la récolte, il faut trouver la reine parmi les deux hausses à couvain et la séquestrer dans la hausse du bas, en plaçant la grille à reine entre les deux étages. Il est aussi essentiel de savoir comment installer le chasse-abeilles en temps et lieux, soit 7 jours avant la récolte! Durée: 1 heure



Récolte du miel et traitement : mercredi 9 septembre 2020 à 13h30

La récolte du miel comporte plusieurs étapes: la récupération des cadres mûrs, le brossage des abeilles retardataires et le transport des cadres de miel vers l'extraction. En plus, il faut ramener la ruche à une seule hausse en préparation pour l'hiver et traiter la colonie contre le varroa sans plus tarder. Le traitement de la colonie est inclus dans cette visite. Durée: 1 heure



Nourrissage de la colonie : mercredi 30 septembre 2020 à 13h30

Le nourrissage de la colonie est essentiel: sans nourrissage, les abeilles n'ont tout simplement pas assez de ressources pour passer l'hiver. Par ailleurs, il est important de nourrir les abeilles avec du sirop de sucre, beaucoup plus digeste. Ce sirop est inclus dans cette visite. C'est aussi le moment de mettre en place le réducteur d'entrée et le tiroir sous la base de la ruche. Durée: 1 heure



Hivernage de la ruche : mercredi 28 octobre 2020 à 13h30

Au moment où les températures baissent sous 10 degrés Celsius, la ruche doit être protégée du froid et des grands vents à l'aide d'un matériel isolant et d'un couvercle en styromousse. Tout le matériel requis pour l'isolation est inclus dans cette visite. Durée: 1 heure

