


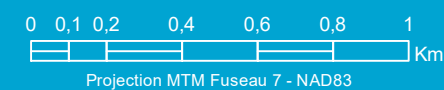
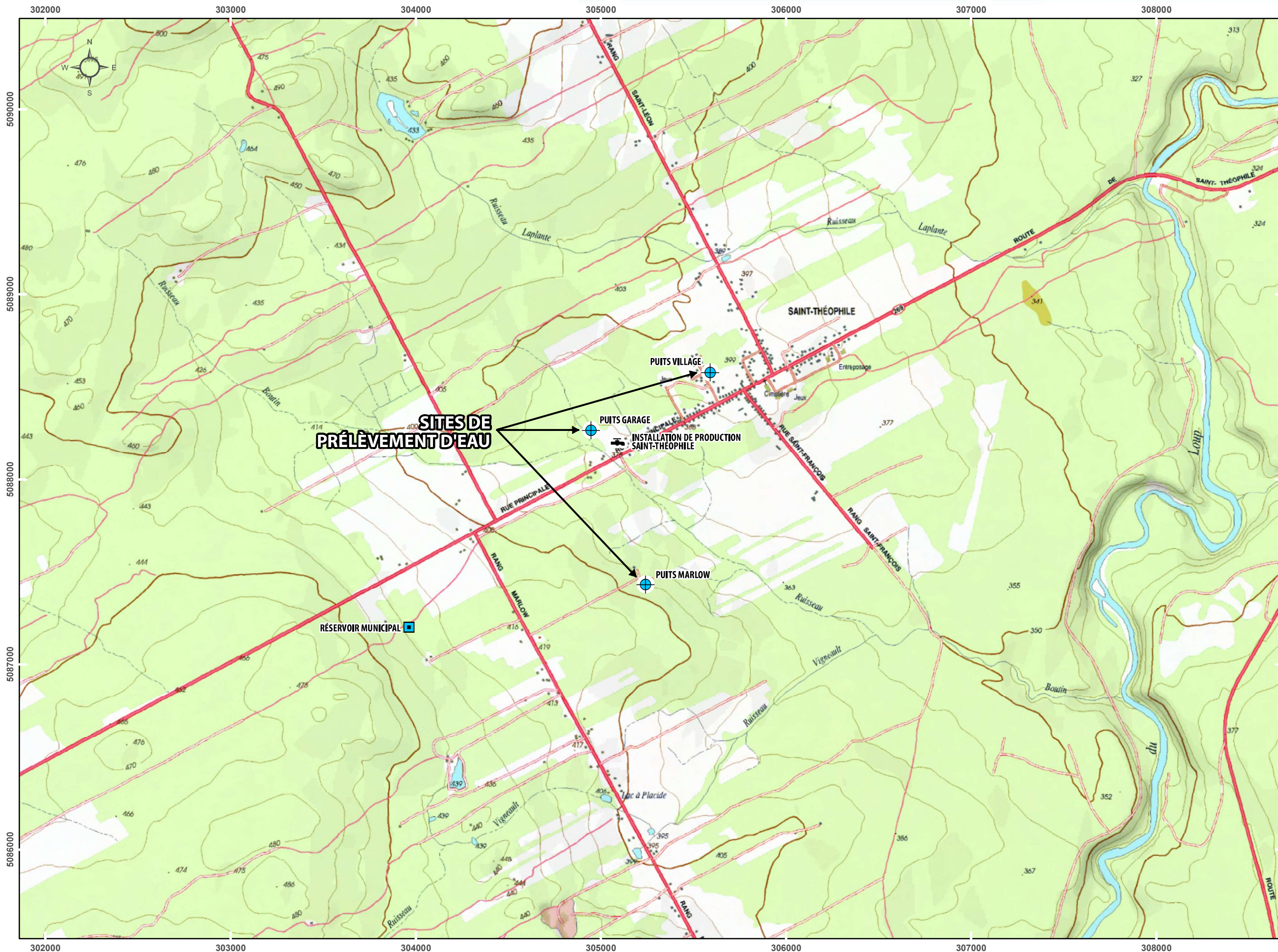


-  Puits municipal
-  Installation de production d'eau potable
-  Réservoir municipal

Note: La position et les dimensions des éléments illustrés sur ce plan sont relatives et ne doivent pas être utilisées aux fins de calculs.



CLIENT / **MUNICIPALITÉ DE SAINT-THÉOPHILE**

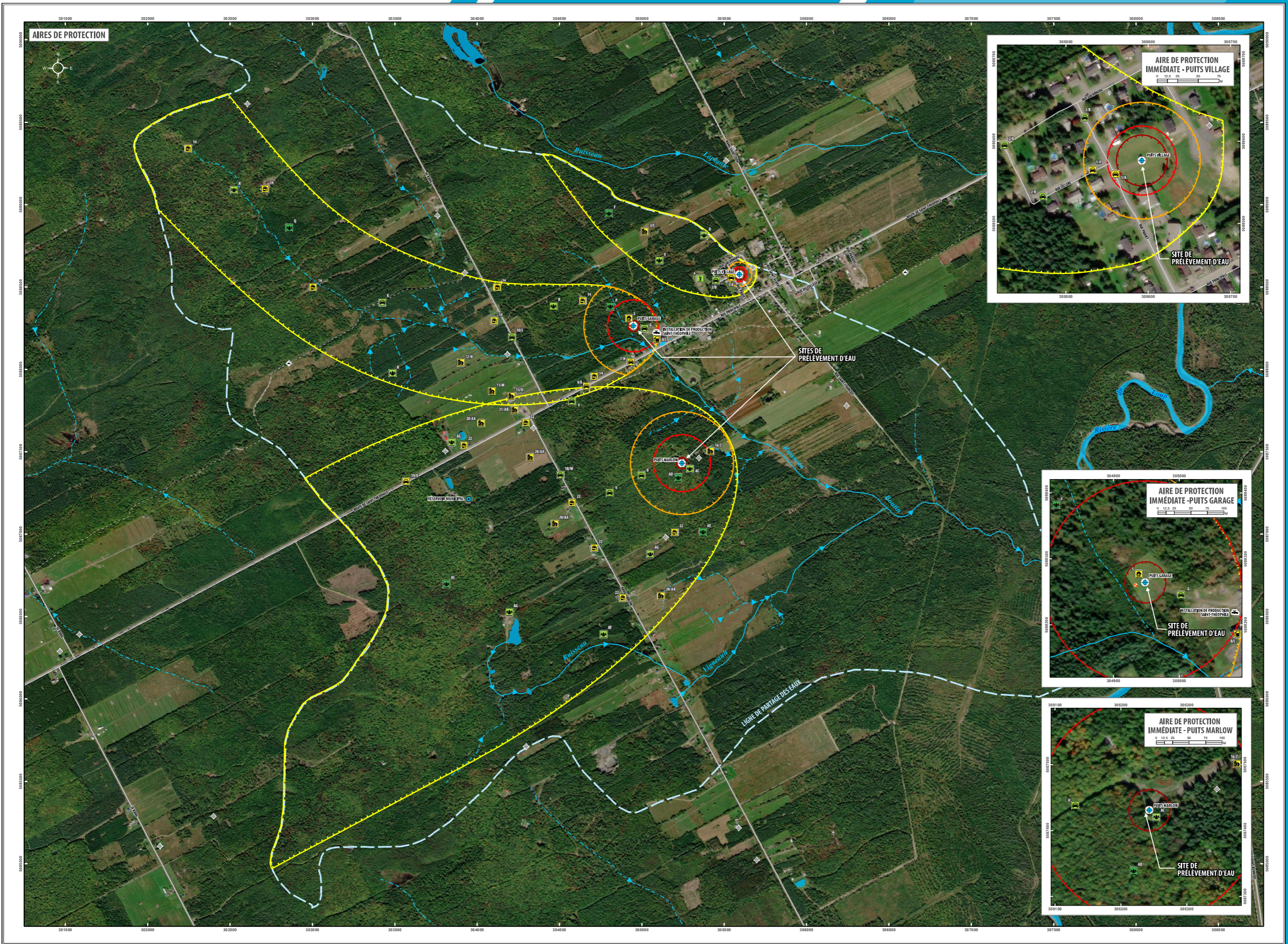
PROJET / **ANALYSE DE LA VULNÉRABILITÉ DE LA SOURCE POUR LES PRÉLÈVEMENTS D'EAU SOUTERRAINE X0010021-5, -6 ET -7**

TITRE / **FIGURE 1 PLAN DE LOCALISATION**

DOSSIER N° / 19153-101	ÉCHELLE / 1:20 000	DATE / 2022-01-31
-------------------------------	---------------------------	--------------------------

VERIFIÉ PAR / L.DESROCHERS	DESSINÉ PAR / D.PLANTE	APPROUVÉ PAR / CARRIER, CARON
-----------------------------------	-------------------------------	--------------------------------------

FORMAT / 17X11	RÉFÉRENCE(S) / 21E15-200-202 21E16-200-201	FICHIER / 19153-101-1.mxd
-----------------------	---	----------------------------------



- INFRASTRUCTURE**
- Puits municipal
 - Installation de production d'eau potable
 - Réservoir municipal
 - Piézomètre
 - Puits de la base de données du SH
 - Sentier de VTT ou moto/neige
- HYDROGRAPHIE**
- Cours d'eau intermittent (avec sens d'écoulement)
 - Cours d'eau permanent (avec sens d'écoulement)
 - Rivière, lac et étang (avec sens d'écoulement le cas échéant)
- AIRES DE PROTECTION DU SITE DE PRÉLEVEMENT D'EAU**
- Aire de protection immédiate
 - Aire de protection intermédiaire bactériologique
 - Aire de protection intermédiaire virologique
 - Aire de protection éloignée
- ZONE DE CONTRAINTE NATURELLE ***
- Zone inondable
 - Érosion / Glissement de terrain
- ZONE DE CONTRAINTE ANTHROPIQUE ***
- Agricole (ex: élevage, culture)
 - Forestière (ex: exploitation forestière)
 - Transport (ex: route, aéroport)
 - Résidentielle (ex: installation septique individuelle)
 - Industrielle (ex: entreposage, effluent)
 - Commerciale (ex: station-service, garage mécanique)
 - Infrastructure (ex: barrage, station de pompage)
 - Rejets (ex: usine de traitement eaux usées, ouvrage de surverse)
 - Énergie (ex: colonne, barrage et réseau électrique, pipeline)
 - Extraction (ex: carrière, sablière, mine, dynamitage)
 - Disposition de matières diverses (ex: déchets, neige)
 - Terrain contaminé (ex: hydrocarbures, BPC)
 - Vilégiateure (ex: golf, marina, camping, terrains sportifs)
 - Base militaire
 - Cimetière
- ÉVALUATION DU POTENTIEL DE RISQUE**
- Très faible
 - Faible
 - Moyen
 - Élevé
 - Très élevé

* Les informations sont relatives aux tableaux de la section "Éléments susceptibles d'affecter la qualité ou la quantité des eaux exploitables" du rapport.

La position et les dimensions des éléments illustrés sur ce plan sont relatives et ne doivent pas être utilisées aux fins de calcul.

Projection: MTM Réseau 2
Système de référence: nord-américain de 1983
Grille: carte ne peut être reproduite, en totalité ou en partie, sans qu'elle soit autorisée par le propriétaire de ce plan: géométrique, mécanique ou électronique - sans l'autorisation d'Alkifer inc. Québec

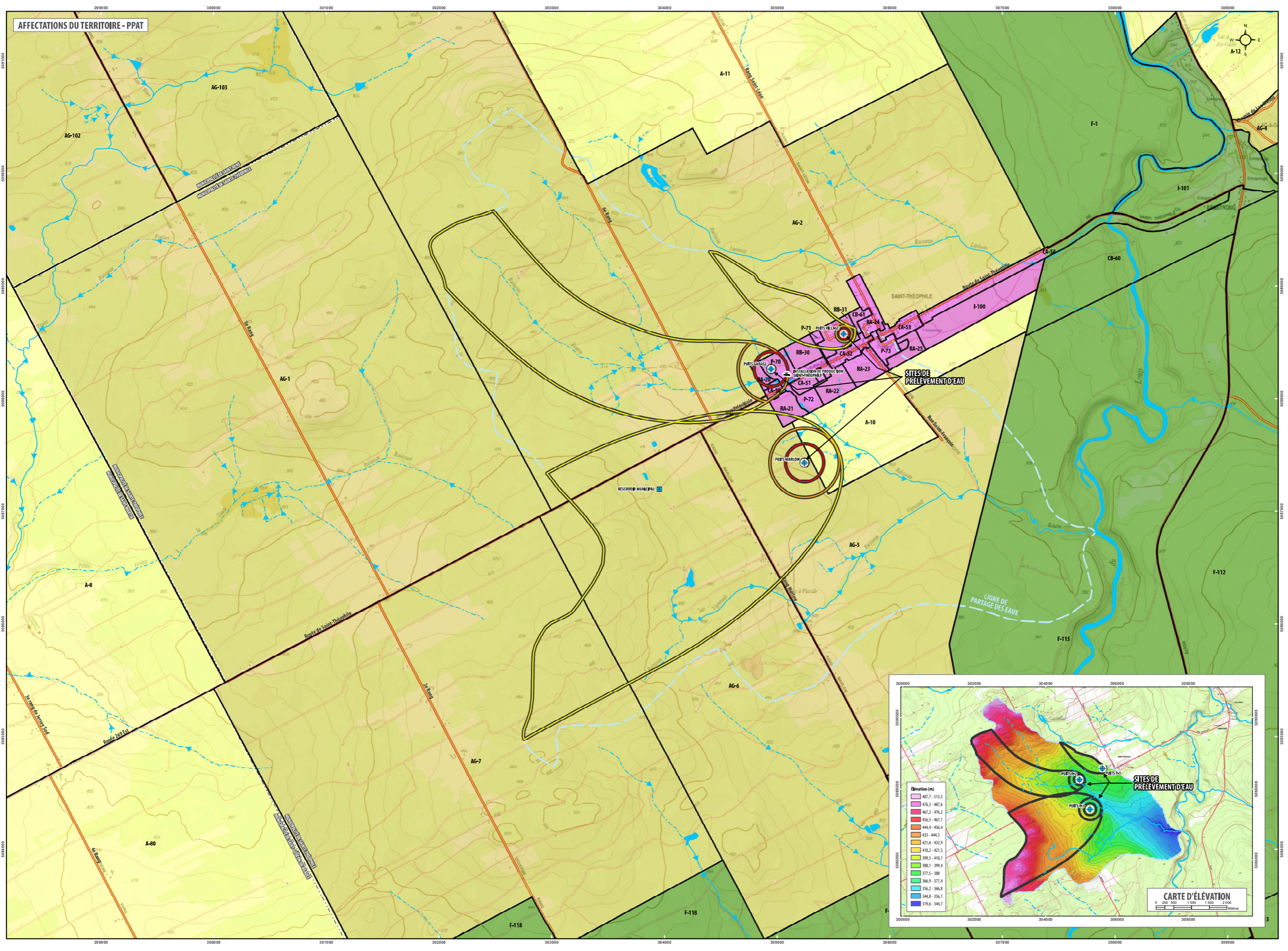
CLIENT / **MUNICIPALITÉ DE SAINT-THEOPHILE**

PROJET / **ANALYSE DE LA VULNÉRABILITÉ DE LA SOURCE POUR LES PRÉLEVEMENTS D'EAU SOUTERRAINE X0010021-5, -6 ET -7**

TITRE / **FIGURE 2 AIRES DE PROTECTION ET INVENTAIRES**

DOSSIER N° / 19153-101	ÉCHELLE / 1:10 000	DATE / 2022-01-31
VÉRIFIÉ PAR / L.DESROCHERS	DESSINÉ PAR / D.PLANTE	APPROUVÉ PAR / CARRIER, CARON
FORMAT / 36X24	REFERENCES / IMAGERIE ESRI, 2014	FICHER / 19153-101-2.mxd

AFFECTATIONS DU TERRITOIRE - PPAT



- INFRASTRUCTURE**
- Puits municipal
 - Installation de production d'eau potable
 - Réservoir de surplus
- AIRES DE PROTECTION DU SITE DE PRÉLEVEMENT D'EAU**
- Aire de protection immédiate
 - Aire de protection intermédiaire bactériologique
 - Aire de protection intermédiaire virologique
 - Aire de protection éloignée
- ZONAGE MUNICIPAL**
- AG-2 Usage permis
- AFFECTATION DU TERRITOIRE**
- Agricole
 - Agroforestière
 - Forestière
 - Urbaine

La position et les dimensions des éléments illustrés sur ce plan sont relatives et ne doivent pas être utilisés aux fins de calcul.

0 100 200 400 600 800 1 000 Mètres

Projection MTM Fuzou 2
Système de référence nord-américain de 1983

Cette carte ne peut être reproduite, en totalité ou en partie, sous quelque forme ou par quelque procédé que ce soit - graphique, mécanique ou électronique - sans l'autorisation d'Alifer inc.

CLIENT /	MUNICIPALITÉ DE SAINT-THEOPHILE	
PROJET /	ANALYSE DE LA VULNÉRABILITÉ DE LA SOURCE POUR LES PRÉLEVEMENTS D'EAU SOUTERRAINE X0010021-5, -6 ET -7	
TITRE /	FIGURE 3 AIRES DE PROTECTION, ZONAGE MUNICIPAL ET AFFECTATIONS DU TERRITOIRE	
DOSSIER N° /	ÉCHELLE /	DATE /
19153-101	1:15 000	2022-01-31
VÉRIFIÉ PAR /	DESSINÉ PAR /	APPROUVÉ PAR /
L. DESROCHERS	D. PLANTE	M. CARON
FORMAT /	REFERENCES /	FICHER /
36X24	FOND TOPOGRAPHIQUE 20K	19153-101-3.mxd

