

PLAN DE COMMANDITES

Camp de jour 2026
et semaine additionnelle de service de garde

Vous êtes invité à devenir partenaire du camp d'été de St-Éphrem pour l'été 2026. Votre soutien financier est toujours très apprécié et il permet d'offrir un service de qualité aux enfants de St-Éphrem à chaque été.



Madame, Monsieur,

Ci-joint le plan de visibilité afin de devenir commanditaire du camp d'été 2026 et du projet pilote de semaine additionnelle de service de garde.

En étant commanditaire vous offrez non seulement de la visibilité à votre entreprise, mais permettez également aux jeunes de la municipalité de s'épanouir en diversifiant les différentes activités au cours de l'été.

En choisissant de soutenir notre initiative d'ajouter une semaine de service de garde après le camp d'été, vous favorisez un meilleur taux de présence au travail pour vos employés n'ayant pas d'option de garde pour leurs enfants avant la reprise de l'année scolaire.

Choisissez votre type de commandite et profitez-en pour mettre votre entreprise en valeur!

Ce sera un plaisir pour nous de vous compter parmi nos partenaires. Vous pouvez compléter le formulaire ci-joint et nous faire parvenir le logo (vectoriel) de votre entreprise par courriel au loisirs@saint-ephrem.com avant le 29 mai 2025. Une facture vous sera par la suite envoyée pour le paiement.

Veuillez agréer nos salutations distinguées,

Roxane Genty

Directrice des loisirs

Vous pouvez communiquer avec Roxane Genty au : 418 484-2050 ou par courriel : loisirs@saint-ephrem.com pour plus d'informations





1 000\$ | Entreprise commanditaire de l'été

- Camp à votre nom pour l'été 2026
- Affichage sur le panneau numérique au village pour 8 semaines
- Logo de votre entreprise sur le calendrier de l'été 2026* distribué à tous les parents
- Logo ajouté à la photo de couverture de la page Facebook du terrain de jeux du 25 juin au 14 août 2026
- Logo de votre entreprise affiché du 25 juin au 14 août (support visuel fourni par l'entreprise) au Centre de loisirs
- Remerciements dans le bulletin d'information municipal de septembre 2026



750\$ | Entreprises commanditaire «journée d'accueil» et «journée de clôture»

- Journée d'accueil ou journée de clôture du camp à votre nom
- Affichage sur le panneau numérique au village pour 6 semaines
- Logo de votre entreprise sur le calendrier de l'été 2026* distribué à tous les parents
- Publications de remerciements avec liens (Facebook et/ou site Web) sur la Page du camp de jour
- Logo de votre entreprise affiché du 25 juin au 14 août (support visuel fourni par l'entreprise) au Centre de loisirs
- Remerciements dans le bulletin d'information municipal de septembre 2026



500\$ | Entreprises «partenaires pour une journée spéciale»

- Nom de l'entreprise pour 1 journée spéciale (sortie ou présence d'un invité) au terrain de jeux 2026
- Affichage sur le panneau numérique au village pour 5 semaines
- Logo de votre entreprise sur le calendrier de l'été 2026* distribué à tous les parents
- Publications de remerciements avec liens (Facebook et/ou site Web) sur la Page du camp de jour
- Remerciements dans le bulletin d'information municipal de septembre 2026



300\$ | Entreprises «partenaires pour une activité spéciale»

- Nom de l'entreprise pour 1 activité spéciale au camp d'été 2026
- Affichage sur le panneau numérique au village pour 2 semaines
- Logo de votre entreprise sur le calendrier de l'été 2026* distribué à tous les parents
- Publications de remerciements avec liens (Facebook et/ou site Web) sur la Page du camp de jour
- Remerciements dans le bulletin d'information municipal de septembre 2026

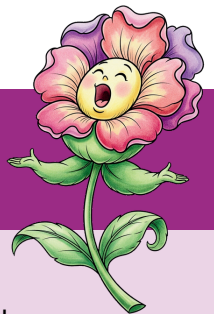


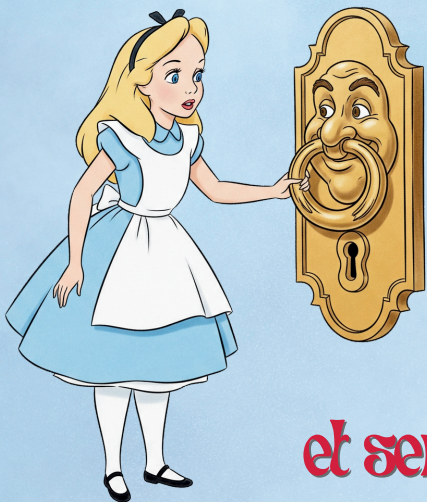
200\$ | Partenaire de soutien du camp de jour

- Affichage sur le panneau numérique au village pour 1 semaine
- Logo de votre entreprise sur le calendrier de l'été 2026* distribué à tous les parents
- Publications de remerciements avec liens (Facebook et/ou site Web) sur la Page du camp de jour
- Remerciements dans le bulletin d'information municipal de septembre 2026

300\$ | Partenaire de soutien de la semaine de service de garde

- Affichage sur le panneau numérique au village pour 1 semaine
- Logo de votre entreprise affiché du 17 au 21 août (support visuel fourni par l'entreprise) au Centre de loisirs
- Publications de remerciements avec liens (Facebook et/ou site Web) sur la Page de la Municipalité
- Remerciements dans le bulletin d'information municipal de septembre 2026





PLAN DE COMMANDITES

**Camp de jour 2026
et semaine additionnelle de service de garde**

Veillez ne pas envoyer votre contribution financière immédiatement. Une facture vous sera envoyée par courriel au préalable.

Nom de l'entreprise : _____

Personne contact : _____

Téléphone : _____

Courriel : _____

Adresse de l'entreprise : _____

Type de commandite choisie (cochez une option) :

Montant	Option de commandite	Cochez
1 000 \$	Commanditaire de l'été	<input type="checkbox"/>
750 \$	Commanditaire journée d'accueil ou de clôture	<input type="checkbox"/>
500 \$	Partenaire pour une journée spéciale	<input type="checkbox"/>
300 \$	Partenaire pour une activité spéciale	<input type="checkbox"/>
200 \$	Partenaire de soutien	<input type="checkbox"/>
300 \$	Partenaire de soutien du service de garde	<input type="checkbox"/>

Logo de l'entreprise fourni (format vectoriel requis) :

Oui (en pièce jointe)

À venir

Veillez retourner ce formulaire ainsi que votre logo avant le 29 mai 2026 à l'adresse suivante : loisirs@saint-ephrem.com. Pour toute question, contactez Roxane Genty au 418 484-2050