

Découvrez Lotbinière

Bienvenue dans la municipalité de Lotbinière, fondée en 1724 (paroisse).

Notre village longe le fleuve Saint-Laurent sur sa rive sud sur une longueur de 30 km. Les falaises, le plateau et les rangs témoignent de ce panorama côtier et agricole que nous sommes fiers de vous présenter.

1 Le secteur ouest – Bois et villégiature

Caractérisé par ses grandes terres en culture, ses fermes laitières et maraîchères, le secteur ouest a su conserver un vaste couvert forestier. À la forêt mixte qui longe la rivière du Chêne s'ajoute également une pinède, que l'on peut admirer en empruntant la route du même nom. S'y côtoient des entreprises acéricoles ainsi qu'une zone récréotouristique fort prisée offrant des kilomètres de terrain de jeu pour les randonneurs et amateurs de plein air.

La sinieuse rivière du Chêne constitue la frontière ouest de notre municipalité. Dans son sillon se trouve la presqu'île sur laquelle le seigneur Chartier de Lotbinière fait construire en 1816 un moulin à farine afin de desservir les agriculteurs du secteur ouest de sa seigneurie. Admirez le Moulin du Portage, maintenant devenu un haut lieu culturel dans la région.

En revenant au village par la route des Navigateurs, remarquez la présence de chemins privés en direction nord. Ils mènent à un paisible secteur de villégiature dissimulé en bordure du fleuve au pied des falaises, depuis plusieurs décennies. L'attrait du fleuve est tel que la population de Lotbinière s'accroît grandement en saison estivale !

Entre la route de la Pinière et la route du Quai, remarquez cet autre secteur boisé dénommé le Bois des Hurons. Mentionné dans les contrats notariés du 18^e siècle et préservé par la tradition orale, ce toponyme évoque un lieu d'hivernement des Hurons-Wendats. En son cœur, on note la présence du poste électrique de Lotbinière qui est relié à celui de Grondines grâce à un tunnel sous-fluvial de 3,9 km, construit en 1992 par Hydro-Québec. La mobilisation citoyenne des deux rives a permis la sauvegarde du magnifique paysage fluvial.

Nos coups de cœur

Le Moulin du Portage

1080, chemin du Vieux-Moulin

Assister à un intimiste spectacle au Moulin du Portage, construit en 1816. Et pourquoi pas, y faire un pique-nique familial et visiter l'exposition historique au grenier.



Le sentier de l'embouchure

Accès à l'est du 1080, chemin du Vieux-Moulin

Parcourir ce sentier qui serpente dans une forêt de frênes, de pruches, d'érables et de pins remarquables. En partant du Moulin du Portage, il nous mène sur 4 km vers l'embouchure de la sinieuse rivière du Chêne, à Leclercville.



Route de la Pinière

Prendre une marche bien calmement, à l'abri de majestueux pins, sur la pittoresque route qui relie le rang Saint-François à la route Marie-Victorin. En sortant du boisé, admirer le village de Leclercville.



À visiter

Salle d'exposition et de spectacles du Moulin du Portage

1080, chemin du Vieux-Moulin | 418 796-3134

Au grenier, découvrez l'histoire du Moulin du Portage, de la dizaine de meuniers qui y ont travaillé et de la reconversion du bâtiment en petite salle de spectacles depuis 1985.



Les asperges Le Miramel

7895, route Marie-Victorin | 418 796-2471

Culture d'asperges et vente en saison au kiosque de la ferme.



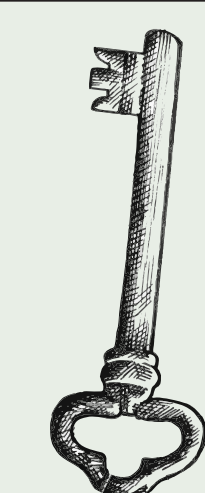
Le centre de ski de fond et raquette La Pinière

Route de la Pinière

Ce centre plein-air rustique vous offre un environnement calme et relaxant, au pied de grands pins centenaires. Accessible seulement en hiver, il offre un réseau de 27 km de ski de fond et 15 km de raquette.



Conception :
Johanne Béliveau, Marc Auger et
Marie-France St-Laurent
Conception graphique : Karol Urzua



Partez à la découverte
de notre patrimoine bâti en accédant
à notre site internet par ce code QR.



Légende Découvrez les autres panneaux touristiques de Lotbinière

- 1 Le secteur ouest - Bois et villégiature
- 2 Le secteur du quai et de la Vieille-Église
- 3 Le cœur villageois institutionnel
- 4 Le cœur villageois communautaire
- 5 Le secteur est | Le bucolique rang
- 6 Le secteur est | Le bucolique bord de l'eau