



**VILLE de CHÂTEAU-RICHER**  
8006, avenue Royale  
Château-Richer QC G0A 1N0  
Tél. : 418-824-4294  
[info@chateauricher.qc.ca](mailto:info@chateauricher.qc.ca)  
[www.chateauricher.qc.ca](http://www.chateauricher.qc.ca)

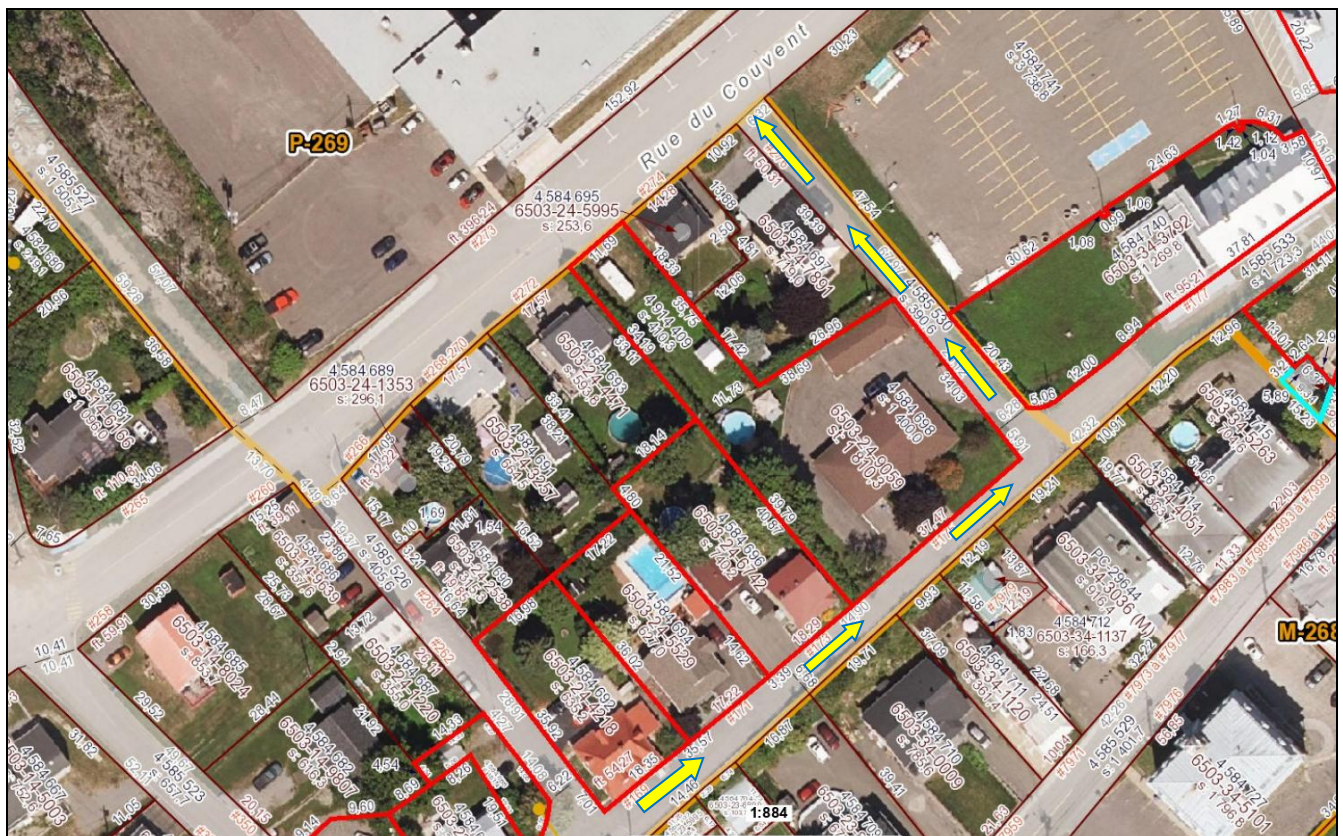
## AVIS DE SÉCURITÉ PUBLIQUE

### RÉPARATIONS À VENIR SUR UN MUR DE SOUTÈNEMENT

Le mur de soutènement situé dans le secteur de la rue de l'Église nécessite des réparations urgentes pour garantir la sécurité des citoyens et des infrastructures environnantes. À la suite de l'évaluation d'un ingénieur spécialisé, des mesures temporaires de sécurité seront mises en place. Nous vous invitons à les respecter afin de prévenir tout incident.

### MESURES TEMPORAIRES DE SÉCURITÉ

- Une zone de sécurité de 2 mètres sera établie au pied du mur.
- Cette zone sera délimitée par une clôture d'une hauteur minimale de 6 pieds, empêchant tout accès non autorisé.
- La circulation de véhicules lourds au sommet du mur est strictement interdite, excepté les véhicules d'urgence et les véhicules pour la collecte des ordures et du recyclage.
- Des balises de sécurité seront installées à proximité du mur pour signaler les zones à risque.
- Une signalisation temporaire sera mise en place pour instaurer un sens unique sur la rue de l'Église, entre la rue Trépanier et la rue du Couvent (voir plan).



### PROCHAINES ÉTAPES

Les réparations du mur seront entreprises dans les meilleurs délais. Nous comptons sur votre collaboration pour respecter ces mesures temporaires et ainsi assurer la sécurité de tous.

Pour toute question ou préoccupation, n'hésitez pas à contacter nos services municipaux. Nous vous remercions de votre compréhension et de votre vigilance.

Merci de votre collaboration