

Découvrez Lotbinière

Bienvenue dans la municipalité de Lotbinière, fondée en 1724 (paroisse).

Notre village longe le fleuve Saint-Laurent sur sa rive sud sur une longueur de 30 km. Les falaises, le plateau et les rangs témoignent de ce panorama côtier et agricole que nous sommes fiers de vous présenter.

6 Le secteur est | Le bucolique bord de l'eau

C'est dans ce secteur que débute l'histoire de la seigneurie concédée à la famille Chartier de Lotbinière en 1672. Les colons y construisent une première chapelle à la fin du 17e siècle. L'accroissement de la population permet dès 1724 la création de la paroisse Saint-Louis-de-Lotbinière.

De cette halte, vous pouvez admirer la beauté du fleuve Saint-Laurent qui sillonne entre les côtes de Portneuf et de Lotbinière. Devant vous, le modeste islet Richelieu et son phare témoignent de certaines d'années d'histoire de navigation et d'échanges. Samuel de Champlain y construit un fortin en 1633 pour faire la traite des fourrures avec les autochtones et contrôler le passage sur le fleuve.

Mais ne vous laissez pas berner par ce paisible panorama ! Les navigateurs redoutent ce point de repère important

au centre du fleuve Saint-Laurent. Pratiquement invisibles, les rapides du Richelieu s'étendent sur une distance de près de 2 km. À marée basse, le rétrécissement du chenal à 1,5 km des côtes entre Lotbinière et Deschambault provoque un courant beaucoup plus fort que partout ailleurs sur le Saint-Laurent en aval de Montréal.

Découvrez dans ce secteur les magnifiques percées visuelles sur le fleuve Saint-Laurent le long de la route des Navigateurs. Laissez-vous aussi séduire par le relief en coteau du rang Saint-Eustache. On y trouve un chapelet de dynamiques entreprises agricoles laitières, maraîchères ou viticoles à dimension humaine contribuant au charme champêtre de la municipalité de Lotbinière.

Nos coups de cœur

Côte du Moulin-à-Farine

Cette route municipale verbalisée vous mène aux origines de notre village. Dès 1799, la famille Chartier de Lotbinière y fait construire un moulin à eau. Fermé de 1816 à 1831, il est finalement abandonné en 1942. Ce site est classé en 1964 par le ministère de la Culture et des Communications du Québec, en raison de sa valeur historique, architecturale et archéologique. C'est ici qu'est érigée en 1693 une première chapelle desservie par des missionnaires. Seuls quelques vestiges et une croix témoignent de sa présence à cet emplacement (terrain privé).



Rang Saint-Eustache

Un incontournable parcours pour les cyclistes.

Ce sinueux rang au parcours surélevé offre des vues panoramiques en direction nord. Cette vallée allongée à fond plat a été forgée au moment du retrait de la mer de Champlain, il y a environ 10 000 ans. Elle correspond à un bras de l'ancêtre du fleuve Saint-Laurent. Dans ce paysage sculpté par l'agriculture, on perçoit encore le découpage des terres à l'époque seigneuriale.



©Claire Gauthier

Calvaire du Rang-Saint-Eustache 571 rang Saint-Eustache, Lotbinière

Restauré en 2021, ce joyau de notre patrimoine religieux continue de veiller sur les passants. La croix et le corpus du calvaire du Rang-Saint-Eustache sont réalisés en 1883 par Adolphe Patry, un sculpteur établi à Québec. L'édicule a probablement été érigé plus récemment, possiblement vers 1917.



À visiter

Domaine Joly de-Lotbinière

7015, route de Pointe-Platon, Sainte-Croix
domainejoly.com | 418 926-2462

Avec son immense parc-jardin, son accès au fleuve, sa forêt centenaire, sa résidence d'été historique (1851) et sa programmation audacieuse, le Domaine Joly-De Lotbinière constitue un incontournable de la région.



©Stéphanie Allard

La Charloise

545, rang Saint-Eustache
Charloise.com | 418 796-2526

Au vignoble La Charloise, on retrouve un couple de producteurs de fruits qui vous accueillent dans un lieu enchanteur. On y trouve une boutique merveilleuse, offrant des dégustations des produits de La Charloise dans un cadre champêtre.



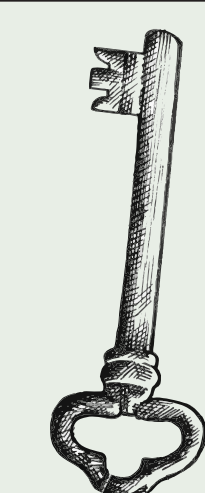
Ail d'Éli & saveurs d'autrefois

7342, route Marie-Victorin, Lotbinière | 418 561-8572

Spécialisée dans la culture de l'ail et du safran, Elizabeth vous accueille dans sa boutique située dans un ancien poulailler, au milieu des différentes variétés d'ail, des produits agroalimentaires et ses coups de cœur d'artisans.



Conception :
Johanne Béliveau, Marc Auger et
Marie-France St-Laurent
Conception graphique : Karol Urzua



Partez à la découverte
de notre patrimoine bâti en accédant
à notre site internet par ce code QR.



Légende Découvrez les autres panneaux touristiques de Lotbinière

- 1 Le secteur ouest - Bois et villégiature
- 2 Le secteur du quai et de la Vieille-Église
- 3 Le cœur institutionnel
- 4 Le cœur villageois communautaire
- 5 Le secteur est | Le bucolique rang
- 6 Le secteur est | Le bucolique bord de l'eau

