

# POLITIQUE MUNICIPALE

DES AÎNÉS ET DE LA FAMILLE

2022-2027

 MUNICIPALITÉ  
de Saint-Éphrem  
*Fiers de notre municipalité!*



## Mot du maire

---

La Municipalité de Saint-Éphrem-de-Beauce est fière de vous annoncer que le conseil municipal a adopté une *Politique municipale des aînés et de la famille*.

Chapeautée par la MRC de Beauce-Sartigan, une démarche a été entamée en 2020 avec les membres du comité local afin de contribuer au vieillissement actif des aînés et à l'amélioration de la qualité de vie des familles.

La consultation publique vous a été présentée sous forme de sondage en janvier 2021 et vous avez participé en grand nombre. L'analyse des résultats a permis d'élaborer un plan d'action pour les cinq prochaines années afin de guider les élus et les organismes pour répondre aux besoins des aînés et des familles.

En mon nom et au nom du conseil municipal, je tiens à remercier chaleureusement les membres du comité pour leur implication et leur intérêt à favoriser le mieux-être de notre communauté.

Je suis persuadé que la réalisation des actions proposées saura faire une différence dans notre milieu de vie au cours des cinq prochaines années.

Bonne lecture !

André Longchamps, maire

# Mise en contexte de la Politique

Dans une société en constante mouvance, la pertinence de tenir compte des réalités des aînés et des familles afin d'adapter les services, les ressources et les infrastructures à leurs besoins s'est avérée incontestable.

En outre, le contexte de pandémie qui a touché l'ensemble de la population en fragilisant particulièrement nos aînés a corroboré l'importance de reconnaître la nécessité de se doter d'une Politique municipale des aînés et de la famille.

Cette démarche collective regroupant quinze municipalités de la MRC de Beauce-Sartigan s'est amorcée en mars 2020. Certaines municipalités ont effectué un processus de mise à jour tandis que d'autres ont procédé à une nouvelle élaboration de la Politique. Étant déjà dotée d'une telle politique qui sera mise à jour prochainement, Ville Saint-Georges poursuit sa lancée de concert avec la MRC. À cet effet, le plan d'action de la MRC comporte des mesures qui toucheront également le secteur de Ville Saint-Georges.

Grâce à une grande mobilisation et à une réflexion collective, cet outil de développement servira pour les cinq prochaines années à guider les élus, les organismes et les acteurs du milieu dans leurs prises de décisions afin de maintenir un milieu de vie favorable à l'épanouissement des aînés et des familles.

Il est à noter que cette démarche a été rendue possible grâce au soutien financier du ministère de la Santé et des services sociaux dans le cadre du programme de soutien à la démarche Municipalité amie des aînés.

POLITIQUE MADA ET FAMILLE



# Processus de la démarche

JUIN 2019	OBTENTION DE L'ACCORD DES ÉLUS ET DÉPÔT DE LA DEMANDE FINANCIÈRE
FÉVRIER 2020	OBTENTION DU FINANCEMENT
MARS 2020	EMBAUCHE D'UNE RESSOURCE ET DÉBUT DE LA DÉMARCHÉ
PRINTEMPS 2020	MISE SUR PIED DU COMITÉ PILOTAGE ET DES COMITÉS LOCAUX
AUTOMNE 2020 ET HIVER 2021	RÉALISATION DU DIAGNOSTIC DU MILIEU <small>Portraits statistiques Recensement des services, ressources et infrastructures Consultations publiques</small>
HIVER 2021	ANALYSE DES CONSULTATIONS PUBLIQUES ET PRIORISATION DES ENJEUX
PRINTEMPS ET ÉTÉ 2021	ÉLABORATION DES PLANS D'ACTION
AUTOMNE 2021	RÉDACTION D'UNE POLITIQUE MUNICIPALE DES AÎNÉS ET DE LA FAMILLE ET SES PLANS D'ACTION
HIVER 2022	LANCEMENT
2022-2027	MISE EN OEUVRE DES PLANS D'ACTION

# Définitions

## L'AÎNÉ

S'inspirant des diverses définitions de l'aîné retenues dans plusieurs municipalités, nous nous référons à la position adoptée par Statistique Canada indiquant qu'un aîné est une personne de 65 ans et plus, et cela, quelle que soit la jeunesse de son cœur. Qu'ils soient travailleurs, retraités, bénévoles, parents ou grands-parents, les aînés contribuent tous au dynamisme de la communauté.

## LA FAMILLE

Ancrée dans une dimension intergénérationnelle, la famille représente toute association de deux personnes ou plus liées entre elles par des liens de parenté, de consentement mutuel ou par la recomposition familiale. Sa raison d'être est d'assurer un soutien affectif, moral et matériel ainsi que le développement, l'apprentissage et la socialisation de chacun de ses membres. La famille est également un lien important pour la transmission des valeurs familiales et culturelles.

### MISSION

La Politique municipale des aînés et de la famille de la MRC de Beauce-Sartigan se veut un outil qui guide les conseils municipaux et les organismes dans leurs prises de décisions afin d'agir dans l'intérêt des familles et des aînés.

### VALEURS

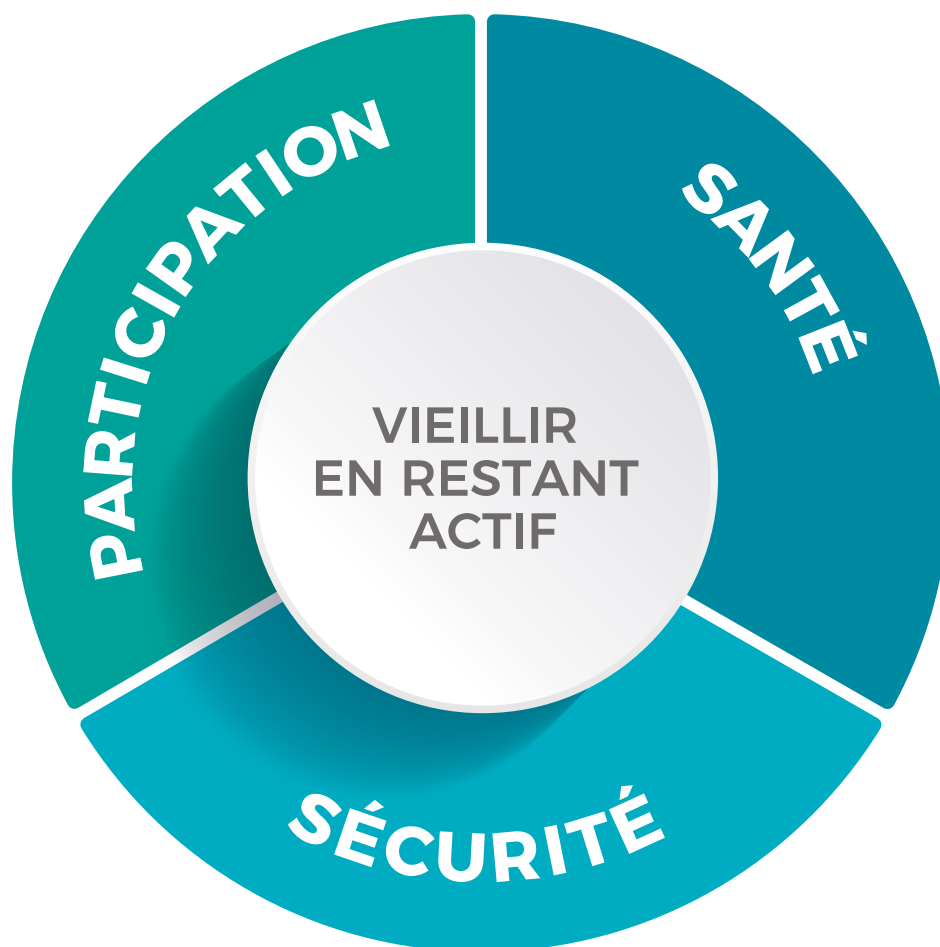
- › Le respect
- › Le dynamisme
- › La qualité de vie
- › La solidarité
- › L'accessibilité



# Principes reliés au vieillissement actif



Le concept de vieillissement actif préconisé par l'Organisation mondiale de la santé et par le gouvernement du Québec fait référence au processus visant à optimiser les possibilités de bonne santé, de participation et de sécurité afin d'accroître la qualité de la vie pendant la vieillesse.



# Comité local

Les membres du comité local de Saint-Éphrem-de-Beauce ont participé à chacune des étapes de l'élaboration de la Politique municipale des aînés et de la famille et de son plan d'action. Pour ce faire, ils ont été accompagnés par Johanne Journeault et Nadia Tremblay de la MRC de Beauce-Sartigan ainsi que par Denise Chayer d'Espace Muni.

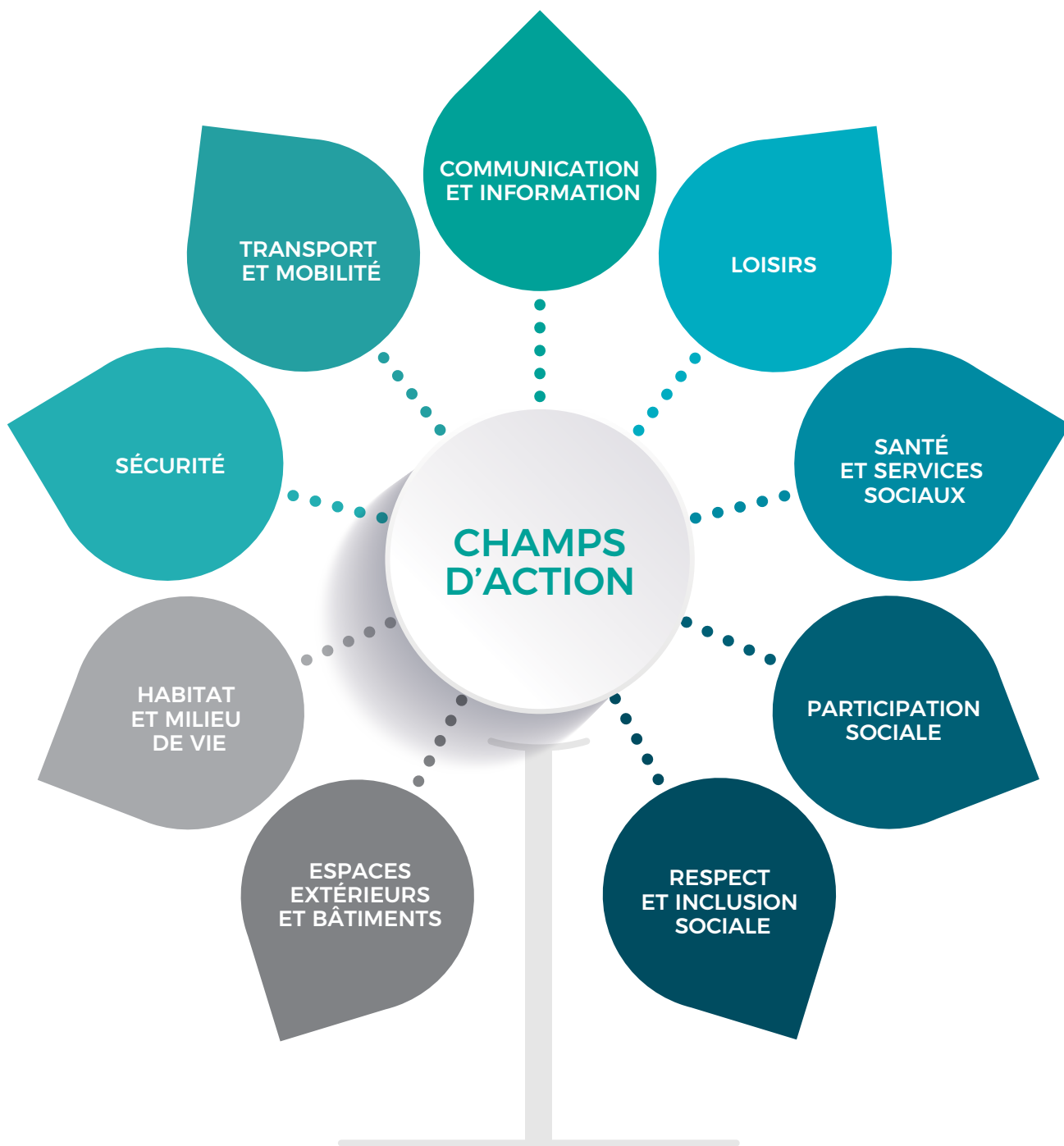
En voici la composition :

- **JOSÉE BUSQUE**  
Élue responsable des questions familles et aînés et membre du comité de la ruralité
- **CÉLINE MAROIS**  
Représentante des aînés et membre du comité de la ruralité
- **MARIE-JOSÉE PLANTE**  
Élue municipale et membre du comité de la ruralité
- **LYNDA ROY**  
Représentante des aînés et membre des Aînés Flyés
- **NANCY MORIN**  
Représentante des familles
- **NATHALIE LABRECQUE**  
Représentante des familles
- **DANIELLE BRETON**  
Agente socioculturelle
- **ÉMILIE TURCOTTE**  
Coordonnatrice loisirs



Absente sur la photo :  
Linda Roy, représentante des aînés

# Neuf champs d'action



**ABORDÉS LORS  
DES CONSULTATIONS PUBLIQUES**



# Saint-Éphrem-de-Beauce



## POPULATION DE LA MUNICIPALITÉ

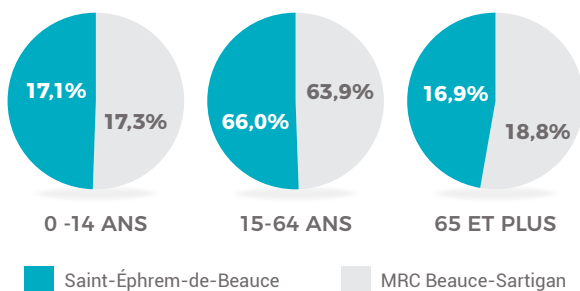
**2639**

ANNÉE  
2004

**2381**

ANNÉE  
2020

## GRUPE D'ÂGE DE LA POPULATION DE LA MUNICIPALITÉ EN 2016



## ÂGE MÉDIAN DES CITOYENS EN 2016

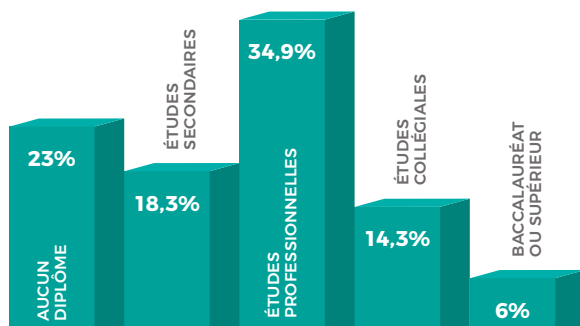


CITOYENS DE LA MUNICIPALITÉ 42,2

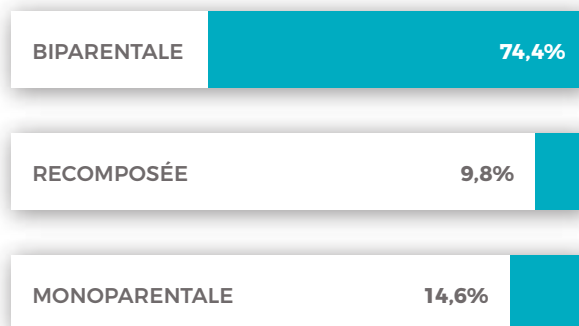


ENSEMBLE DES CITOYENS DE LA MRC 43,5

## TAUX DE DIPLOMATION DES CITOYENS DE LA MUNICIPALITÉ EN 2016



## STRUCTURE DES 695 FAMILLES DE LA MUNICIPALITÉ EN 2016



## PRÉSENCE DE RÉSIDENCE POUR ÂÎNÉS.

Il est à noter que les statistiques présentées proviennent du recensement 2016 de Statistiques Canada et de la Gazette officielle du Québec 2020.

# Plan d'action

## ESPACES EXTÉRIEURS ET BÂTIMENTS

- › Aménager de nouvelles infrastructures (sentier pédestre boisé, sentiers de raquette et ski de fond, piste cyclable, patinoire extérieure, pumptrack, parc et terrains sportifs)
- › Mettre en place des affiches d'exercices et cartographier les sentiers
- › Faire connaître le terrain de pétanque aux aînés
- › Aménager un parcours sécuritaire de marche pour aînés et installer des bancs à l'ombre

## HABITAT ET MILIEU DE VIE

- › Réaliser une étude sur les besoins des aînés en matière d'habitation et organiser des ateliers de réflexion
- › Étudier la possibilité de se doter de résidences pour aînés et de logements à prix modique
- › Aménager des logements neufs
- › Étudier la possibilité de mettre en place des services de garde et effectuer des pressions gouvernementales pour augmenter le nombre de places
- › Poursuivre la diffusion des services d'aide à domicile auprès des aînés

## SÉCURITÉ, TRANSPORT ET MOBILITÉ

- › Informer les aînés des services de transport existants
- › Augmenter le nombre de trottoirs et bonifier le déneigement et déglacement
- › Établir des stratégies pour réduire la vitesse routière
- › Mettre en place le programme À pied, à vélo, ville active
- › Poursuivre la promotion inhérente au respect des piétons
- › Augmenter l'éclairage dans les rues et installer des panneaux clignotants aux traverses piétonnières
- › Réparer les rues détériorées dans les rangs

## COMMUNICATION ET INFORMATION

- › Améliorer et maintenir la version papier du bulletin municipal pour les aînés
- › Bonifier et maintenir la page Facebook de la Municipalité
- › Mettre à jour régulièrement le site Web internet de la Municipalité

## LOISIRS

- › Poursuivre l'offre diversifiée d'activités sportives, culturelles et de loisirs
- › Faire connaître les activités destinées aux aînés
- › Organiser des groupes de marcheurs pour les aînés et des groupes de course
- › Organiser des activités spécifiques pour les 0-4 ans
- › Faire connaître le local aménagé pour les jeunes et trouver une ressource en animation

## SANTÉ ET SERVICES SOCIAUX

- › Informer la population des services communautaires offerts
- › Faire la promotion des organismes qui œuvrent pour les saines habitudes de vie
- › Inviter les aînés à participer aux jardins communautaires

## PARTICIPATION SOCIALE, RESPECT ET INCLUSION

- › Favoriser la poursuite des services de livraison à domicile pour les aînés
- › Continuer l'organisation des cours sur les nouvelles technologies
- › Poursuivre la valorisation du bénévolat et organiser des activités intergénérationnelles
- › Continuer l'organisation d'activités d'accueil et d'intégration des nouveaux arrivants

Cette liste est partielle. Le plan d'action intégral, comprenant 61 actions, est disponible auprès de votre Municipalité.





## Mise en œuvre et suivi

Un comité de suivi a été créé afin de veiller à la mise en œuvre et au suivi du plan d'action.

Il va sans dire que la Municipalité de Saint-Éphrem-de-Beauce, en collaboration avec les forces vives du milieu et la population, mettra en place toutes les conditions favorables à la réalisation de la politique afin de contribuer à l'amélioration de la qualité de vie des aînés et des familles.



En partenariat avec :



Il est à noter que le français est une langue marquée par le genre de manière binaire (masculin/féminin). Retenez cependant que les services et/ou les lieux sont prêts à accueillir tout le monde, quel que soit leur genre.





[www.lastationcommunautaire.org](http://www.lastationcommunautaire.org)

## Le répertoire web des organismes communautaires en Beauce-Etchemins.

*Vous cherchez un service? Trouvez-le sur La Station communautaire!*

### Pour toutes les clientèles

- Homme 18-50 ans 
- Femme 18-50 ans 
- Aîné(e) 51 ans et + 
- Adolescent(e) 12-17 ans 
- Enfant 0-11 ans 
- Parent ou futur parent

### Pour tous les types de besoin



Aide et  
accompagnement



Santé



Éducation



Besoins de base



Affaires

Pour toute question, écrivez-nous sur le [Messenger](#) de La Station communautaire.

MUNICIPALITÉ  
DE SAINT-ÉPHREM-DE-BEAUCE  
34, route 271 Sud, bureau 101  
Saint-Éphrem (Québec) G0M 1R0  
418 484.5716  
dg@saint-ephrem.com

#LA STATION  
COMMUNAUTAIRE.ORG

 MUNICIPALITÉ  
de Saint-Éphrem  
*Fiers de notre municipalité!*

**VRAIMENT  
BEAUCE!**  
#vraimentbeauce