

# CAMP DE JOUR

## LES EXPLORATEURS



SAINTE-ANNE-DE-BEAUPRÉ  
DU 29 JUIN AU 14 AOÛT 2026



## INSCRIPTION

6 AVRIL AU 30 AVRIL 2026

Admission  
Résidents  
70\$/semaine  
Service de  
garde  
25\$/semaine



CAMP DE JOUR  
MUNICIPAL  
CONFORME

2026

INFORMATION: 418-827-4112  
LOISIRS@SAINTEANNEDEBEAUPRE.COM

# GUIDE PARENT-ENFANT



**Cher parent, c'est avec plaisir que nous accueillons votre enfant au Camp de jour estival de la Ville de**

**Sainte-Anne-de-Beaupré**

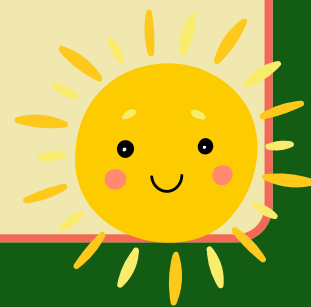
**Sachez que notre objectif demeure celui de permettre à votre enfant de vivre un été à la hauteur de ses attentes, au cours duquel il pourra s'épanouir et s'amuser pleinement avec des jeunes de son âge ainsi qu'une équipe d'animation des plus dynamiques!**

**Afin de lui offrir un bel été, et ce, en toute sécurité, nous vous demandons de prendre le temps de lire ce**

**« Guide parent-enfant ».**

**Vous y trouverez toute l'information pertinente concernant le bon déroulement du Camp de jour municipal 2026 !**

**BON ÉTÉ !**



# ORIENTATIONS

La Ville de Sainte-Anne-de-Beaupré offre un service de camp de jour totalisant 7 semaines et permettant aux enfants de 5 à 11 ans de vivre des expériences de loisirs variées, et ce, dans un milieu récréatif, sécuritaire, enrichissant et inclusif.

Semaine 1: 29 juin au 3 juillet

Semaine 2: 6 juillet au 10 juillet

Semaine 3: 13 juillet au 17 juillet

Semaine 4: 20 juillet au 24 juillet

Semaine 5: 27 juillet au 31 juillet

Semaine 6: 3 août au 7 août

Semaine 7: 10 août au 14 août



## OBJECTIFS GÉNÉRAUX

Le programme du camp de jour a pour objectif :

Offrir des activités stimulantes, diversifiées et enrichissantes, adaptées à chaque groupe d'âge, permettant ainsi aux jeunes un apprentissage dans un environnement amusant, sécuritaire et inclusif; Promouvoir des valeurs de respect et de bonne conduite entre les jeunes et envers leur environnement; Permettre à la clientèle de s'impliquer dans une vie de groupe et d'être à la découverte de son milieu.

## PORTRAIT DE L'ANIMATION

Une équipe dynamique, composée de plus de 10 étudiants;

Des journées thématiques et des jeux spéciaux dans les domaines des arts, des sports, de la culture, des sciences; et, plus encore;

Un programme d'accompagnement permettant aux enfants en situation de handicap de profiter pleinement de leur été;

Des moniteurs accrédités DAFA (Diplôme d'aptitude aux fonctions d'animateur).

Formation secourisme plus des formations complémentaires.



# LES EXPLORATEURS

Le camp est réservé aux jeunes âgés de 5 à 11 ans (l'enfant doit être âgé de 5 ans au 30 septembre 2026).

Le camp de jour se tiendra du 29 juin au 14 août.

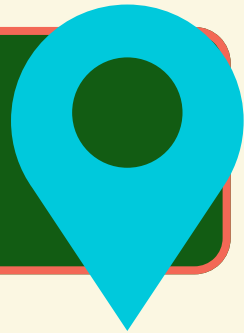


## INFORMATIONS IMPORTANTES

Horaire du camp: 9h à 16h

Horaire service de garde: 7h à 9h puis 16h à 17h30

Coût: 25\$/semaine sur inscription seulement



## TARIFICATION

70 \$ / semaine

25\$ / semaine le service de garde est réservé au camp de jour.

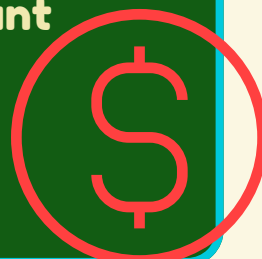
Des frais de **10\$ par 5 minutes** seront appliqués en cas de retard :

- Sans service de garde : après 16h00
- Avec service de garde : après 17h30

**IMPORTANT**

Un rabais de 15% est accordé pour l'inscription d'un 2e enfant et de 30% pour les suivants.

\*Ces tarifs s'appliquent pour les résidents de Sainte-Anne-de-Beaupré seulement.



Centre des loisirs Sainte-Anne (10 000 boul.Sainte-Anne)

# INSCRIPTION QIDIGO

Date de début des inscription pour les résidents:  
6 au 30 avril 2026



Après ces dates, des frais de 30\$ s'appliqueront pour chaque inscription tardive.

## ! FORMULAIRES À COMPLÉTER

Il est important que **la fiche santé** soit complétée et mise à jour. Ces renseignements seront ensuite transmis au coordonnateur du camp. C'est pourquoi il est primordial que les informations concernant votre enfant soient conformes et à jour afin d'assurer le bien-être de tous. Aussi, nous vous demandons de signer le formulaire concernant les autorisations de sorties qui vous sera remis à la première journée du camp.

## AUTORISATION



### PROCÉDURE DE SORTIE DES CAMPS DE JOUR

Pour assurer la sécurité des enfants lors de leur sortie du camp de jour, la Ville de Sainte-Anne-de-Beaupré applique une procédure de vérification. Ainsi, toute personne désirant quitter le site du camp de jour avec un enfant doit, obligatoirement, en avoir l'autorisation. Aussi, nous vous demandons de signer le formulaire concernant les autorisations de sorties qui vous sera remis à la première journée du camp.



# RENSEIGNEMENTS MÉDICAUX

## MÉDICAMENTS

**Médicament en vente libre et médicament prescrit**

Il est à noter qu'aucun médicament, tant en vente libre que prescrit, ne sera distribué ou administré par le personnel du camp de jour.

**Médicament par inhalation**

Dans le cas où l'enfant doit utiliser une pompe (ex.: Ventolin), le parent doit la mettre dans le sac de l'enfant tous les jours. L'enfant sera responsable de son auto-administration.

**AUTO-INJECTEUR**

Il est important de fournir une photo de votre enfant dans le cas où celui-ci a une allergie grave présentant un risque de choc anaphylactique et de mettre son auto-injecteur dans son sac. Le parent doit aviser le moniteur de l'endroit où l'auto-injecteur est disposé et doit signer l'autorisation d'administration.

**ALLERGIES ALIMENTAIRES**

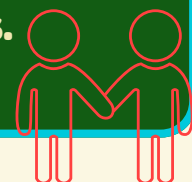
Si votre enfant présente une intolérance alimentaire ou qu'il est allergique à certains aliments, il sera TRÈS IMPORTANT d'inscrire cette information sur la fiche santé et de rencontrer le superviseur du camp afin de lui expliquer le niveau d'allergie, les réactions possibles ainsi que le traitement à privilégier.

Par mesures de prévention, pour éviter toute séquelle reliée aux allergies alimentaires et aux empoisonnements aux arachides ainsi qu'aux noix, nous vous demandons d'éviter les barres tendres à base d'arachides et ses dérivés. Aussi, toute nourriture cuisinée à la maison dans le but d'être partagée aux camps sera refusée.



# DEMANDE D'ACCOMPAGNEMENT

Tous les parents ou tuteurs d'enfants ayant des besoins particuliers et qui désirent un accompagnement au camp de jour, doivent compléter le formulaire de demande d'accompagnement et d'évaluation des besoins de l'enfant avant le 15 avril 2025. Ces places sont possibles en fonction du nombre d'accompagnateur (trice) engagés par la Ville. Les places seront attribuées selon l'ordre de réception des demandes reçues.



# POLITIQUE D'INSCRIPTION

1. Places limitées, selon les groupes d'âge, les lieux et les besoins spécifiques;
2. Vous devez payer les frais, en totalité, au moment de l'inscription ou prendre un arrangement 2 mois avant le début du camp.
3. La fiche santé de l'enfant contenant les informations essentielles à la sécurité du jeune est obligatoire pour finaliser l'inscription et doit être reçue avant le début du camp;
4. Aucun changement de groupe ne peut s'effectuer pendant la durée du camp de jour.
5. Les groupes sont formés selon la catégorie d'âge.



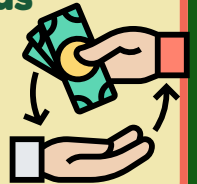
## REMBOURSEMENT

Aucun remboursement ne sera effectué à moins d'être dans l'une des situations suivantes : Cause de maladie (sur présentation de billet médical);

Déménagement.

Si tel est le cas, des preuves justificatives devront être fournies. De plus des frais de 15 % seront exigibles.

\*La demande de remboursement doit être faite le mois suivant l'utilisation du service.



## CODE D'ÉTHIQUE DU PARENT

En tant que parent d'un enfant fréquentant le camp de jour municipal, il est très important de respecter les éléments suivants :

Être respectueux envers les jeunes et les employés du camp de jour (animateurs, coordonnateurs, superviseurs, etc.);

Rester calme et n'avoir aucun comportement violent envers autrui, en tout temps;

Employer un langage approprié et respectueux dans toutes vos communications;

Respecter le « Code de vie du camp de jour » et le « Guide parent-enfant »;

Respecter les heures d'ouverture du camp de jour.



# RELEVÉ 24

Le R24 sera envoyé à la personne en charge de l'enfant et qui a procédé à l'inscription.

Pour recevoir le R24, vous devez indiquer le numéro d'assurance sociale de la personne en charge de l'enfant.

Vous pouvez l'indiquer dans votre compte Qidigo (onglet Factures, puis Relevé 24).



## EQUIPE DES RESPONSABLES



**Samuel Charest**

Coordonnateur aux interventions



**Noémie Gaudet**

Coordonnatrice terrain



**Allyson Gravel**

Coordonnatrice de camp

Pour joindre les animateurs ou l'équipe des responsables pendant le camp 418-928-7926

( numéro non actif hors période de camp)

Pour joindre Manon Cadrin, Directrice des loisirs  
418-827-4112

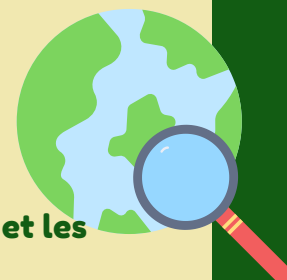
**Courriel: [loisirs@sainteannedebeaupre.com](mailto:loisirs@sainteannedebeaupre.com)**

Nous vous invitons à joindre le groupe Facebook

( Camp de jour Ste-Anne- de-Beaupré) afin de recevoir les rappels et les informations pertinentes au camp de jour. **Avis important :**

Nous vous demandons de ne pas communiquer avec les coordonnateurs via Messenger ni d'utiliser leurs profils personnels.

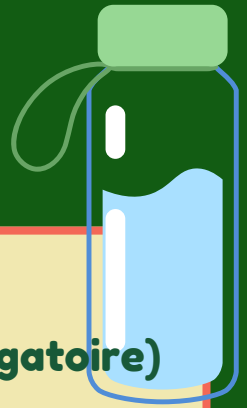
Merci de respecter ce mode de communication.





# BON À SAVOIR

## MATÉRIEL OBLIGATOIRE



- Sac à dos
- Boîte à lunch (lunch froid+bloc réfrigérant (ice pack obligatoire))
- Prévoir plusieurs collations
- Gourde d' eau
- Maillot de bain + serviette + sandales
- Une casquette ou un chapeau
- Un chandail chaud ou manteau
- Crème solaire en AÉROSOL ( l'enfant devra appliquer sa crème seul. Nous comptons sur votre collaboration afin de lui apprendre comment faire.)

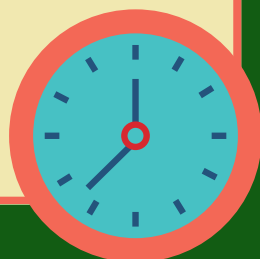


Les activités à l' extérieur seront privilégiées en tout temps. Il est donc important d' adapter l'habillement de votre enfant à la température du jour.

**Il est important d'identifier les effets de vos enfants comme la bouteille d' eau, la boîte à lunch et la crème solaire.**

## ARRIVÉE AU SERVICE DE GARDE

Pour les enfants inscrits au service de garde seulement, l' arrivée peut se faire à partir de 7h et non avant. Un animateur vous accueillera au premier abri soleil dans le parc (en cas de pluie, l'accueil se fera au gymnase). Il est obligatoire de descendre de votre véhicule à tous les matins afin de donner la présence de votre enfant à l' animateur responsable.



# ARRIVÉE SANS SERVICE DE GARDE

La présence des parents est interdite sur le site du camp de jour, il sera donc important de respecter l'heure d'arrivée, soit 9h.

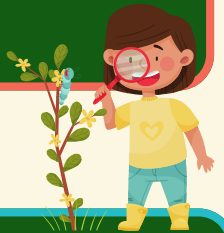
Un animateur vous accueillera au **premier abri soleil** dans le parc (en cas de pluie, l'accueil se fera au gymnase) Il est obligatoire de descendre de votre véhicule à tous les matins afin de donner la présence de votre enfant à l'animateur responsable.



# DÉPART SANS SERVICE DE GARDE

La présence des parents est interdite sur le site du camp de jour, il sera donc important de respecter l'heure de départ, soit 16h.

Un animateur vous accueillera au **premier abri soleil** dans le parc (en cas de pluie, l'accueil se fera au gymnase) Et appellera votre enfant par radio. Vous aurez besoin d'un mot de passe afin de vous identifier. Pour votre sécurité et celle de votre enfant, partagez votre mot de passe uniquement avec les personnes qui sont autorisées à venir chercher votre jeune au camp de jour. Votre mot de passe sera noté à nos dossiers lors de votre première journée de camp, commencez à y penser!



## IMPORTANT

La garderie, l'école et les camps de jour sont des milieux où la propagation des poux est facilitée. Afin d'éviter cette propagation, veuillez surveiller les cheveux de votre enfant avant le début du camp.

# CODE DE VIE

## Les Explorateurs



En s'inscrivant aux activités du camp de jour, un jeune s'engage à respecter le code de vie suivant :

Afin que le camp de jour soit un endroit plaisant pour tous, voici un code de vie pour les jeunes et l'équipe d'animation.

Tous devront respecter les consignes suivantes au risque de se faire exclure du programme.

- Le respect des membres de l'équipe d'animation et de vos compagnons doit être présent en tout temps ;
- On écoute l'animateur lorsque celui-ci demande le silence ;
- La politesse est de mise en tout temps : « S'il-vous-plaît » et « Merci », deux mots doux et magiques à intégrer à votre vocabulaire ;
- Aucun blasphème ne sera toléré ;
- On ne quitte jamais le site d'activité sans autorisation de l'animateur ;
- Sourire, bonne humeur et participation sont de mise ;
- Tolérance zéro pour toute forme de violence ou d'intimidation.
- Les téléphones cellulaires doivent être dans les sacs à dos.
- Tous autres comportements qui pourraient nuire au bon déroulement du programme et qui ne seront pas nécessairement mentionnés ci-haut seront pris en considération ;



# MESURES DISCIPLINAIRES

Afin de passer un été mémorable, les enfants ont un code de vie à suivre. S'ils ne le respectent pas ils recevront:

**1er avertissement** : avertissement verbal avec une note pour les parents de la part de la coordonnatrice.

**2er avertissement** : avertissement écrit pour les parents de la part de la coordonnatrice.

**3e avertissement** : appel au parent et exclusion de la prochaine sortie ou de la prochaine semaine. Sanction appropriée selon la gravité du geste posé.

**4e avertissement** : **Expulsion du camp**



**Nous comptons sur votre collaboration afin d'offrir aux enfants des expériences significatives au camp, et ce, en toute sécurité. C'est pourquoi que le camp vous demande de prendre connaissance du code de vie et d'en parler avec vos enfants.**

# TEST DE NAGE OBLIGATOIRE

## LIRE ATTENTIVEMENT



Afin d'accroître la sécurité de vos enfants lors des baignades au camp de jour, plusieurs nouvelles procédures seront mises en place cette année. Savoir se baigner est une chose, savoir nager en est une autre. En surestimant les capacités d'un enfant dans l'eau, on peut l'exposer à des risques.

• Tous les enfants de 6 ans et moins devront obligatoirement se baigner avec une veste de flottaison.

• Pour tous les enfants de 7 à 11 ans, un test de nage de la Société de Sauvetage sera effectué au Centre aquatique de Beauré. **Vous pouvez vous présenter directement sur place sans inscription.**

- 19 mai 18h15 à 20h
- 28 mai 18h15 à 20h
- 6 juin 13h30 à 16h
- 10 juin 18h15 à 20h
- 21 juin 13h30 à 16h



Un enfant qui échoue à une seule des trois épreuves devra porter une veste de flottaison (VFI), et ce, peu importe son âge. Les enfants qui ne veulent pas passer le test de nage devront porter une veste de flottaison.

1. Entrée par roulade en eau profonde. L'enfant doit être capable de ressortir sa tête hors de l'eau sans paniquer et sans avoir avalé de l'eau.

2. Nager sur place pendant 1 minute en gardant la tête hors de l'eau.

3. Nager sans arrêt sur une distance de 25 mètres sans s'accrocher au mur, au câble ou à tout autre objet pour se reposer.

Tous les enfants devront porter au poignet un BRACELET ET CE, POUR TOUT L'ÉTÉ.

Le bracelet de couleur **bleu** identifie l'enfant qui a BESOIN d'une veste de flottaison (VFI).

Le bracelet de couleur **jaune** identifie l'enfant qui n'a PAS BESOIN d'une veste de flottaison (VFI).

Les vestes de flottaison (VFI) sont fournies par le camp de jour.





# IMPORTANT

Nous vous rappelons que le respect de l'heure d'arrivée au camp est très important. Les activités débutent à 9 h précises et les retards ne pourront être tolérés, afin de permettre le bon déroulement de la journée ainsi que le respect des départs en autobus lors des sorties.

Nous vous remercions de vous assurer que votre enfant soit présent à l'heure. En cas de retard, nous vous demandons de bien vouloir communiquer avec le camp dès que possible.

Veillez noter qu'il pourrait y avoir certains ajustements au calendrier des activités au cours de l'été. Le cas échéant, nous vous en informerons rapidement.

Nous vous souhaitons un très bel été!

## CALENDRIER DE L'ÉTÉ



### Calendrier 2026

	Lundi	Mardi	Mercredi	Jeudi	Vendredi	Samedi	Dimanche
1	Journée d'accueil 29	Mission détective 30	Gaming... sans consoles! 1	Journée LEGO 2	Karaté 3	Congé 4	Congé 5
2	A.M 3 Choix 6	Explosion créative 7	Katag 8	Harry Potter 9	Les apprentis gourmands 10		
3	Les petits scientifiques 13	Récréofun 14	Village Vacances Valcartier 15	Ateliers de porte-clés 16	Échange ton monit 17		
4	A.M 3 Choix 20	Journée super-Héro 21	La folle aquatique 22	Bibitte mobile 23	Far West 24		
5	Safari des apprentis explorateurs 27	journée olympique 28	Cinéma 29	Festival au camp! 30	Bar à sundaes 31		
6	A.M 3 Choix 3	Les apprentis magiciens 4	La Super remorque du Far West 5	Halloween 6	Pyl' & Popcorn 7		
7	Journée tour du monde 10	Surprise de l'été 11	Pratique du spectacle 12	Spectacle de camp 13	Bye bye Camp Party et hot-dog 14		

