

TROCCA

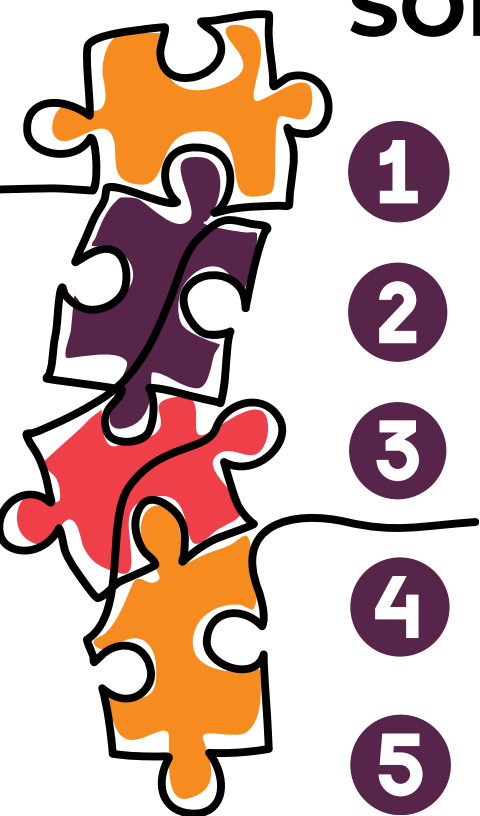
TABLE RÉGIONALE
DES ORGANISMES COMMUNAUTAIRES
CHAUDIÈRE-APPALACHES

CAHIER DES MEMBRES

2025-2026



SOMMAIRE



- 1 Bienvenue à votre regroupement !
- 2 Être membre
- 3 Avantages d'être membre
- 4 Attentes de la Trocca envers ses membres
- 5 Cotisation annuelle

MISSION

Interlocutrice privilégiée auprès du CISSS-CA en ce qui concerne le PSOC, la Trocca **regroupe, mobilise, représente et accompagne les organismes communautaires autonomes en santé et services sociaux** de la région. Elle fait également la **promotion et la défense de leurs droits et de leurs intérêts.**



BIENVENUE À VOTRE REGROUPEMENT



Faire le choix d'être membre de **votre** regroupement régional, c'est décider de faire partie d'un mouvement communautaire autonome solidaire et riche de sa diversité.

Faire le choix d'être membre de **votre** regroupement régional, c'est être en lien avec un réseau riche en expertise qui vous permet d'être informé, d'échanger, de débattre et de prendre position.

La Trocca est **votre** regroupement régional, ses orientations découlent de vos besoins, de vos réalités et vous êtes ceux qui lui donnez sa couleur si unique!

Tous **ensemble**, nous partageons les mêmes objectifs, dont, entre autres, de préserver l'autonomie des organismes communautaires. Cette autonomie passe par une multitude d'aspects sur lesquels nous devons travailler solidairement.

En faisant le choix d'être membre de la Trocca, vous avez l'opportunité **d'orienter** les actions de votre regroupement, de vous **impliquer** au sein de différents comités et de participer activement à la vie associative et démocratique de celle-ci.

Prenez votre place, faites partie d'une force collective!



POUR ÊTRE MEMBRE

Selon l'article 2.1.1 des règlements généraux de la Trocca :

Le **membre actif** est une personne morale à but non lucratif qui est **un organisme communautaire autonome** qui exerce ses activités sur le **territoire de Chaudière-Appalaches**. Ses activités doivent majoritairement ou partiellement être reliées au **domaine de la santé et des services sociaux** et s'adresser à la population de Chaudière-Appalaches. **Il a ou non son siège social dans la région de Chaudière-Appalaches** et est **reconnu par le CISSS-CA**. Son adhésion doit être **acceptée par le conseil d'administration** de la Trocca.

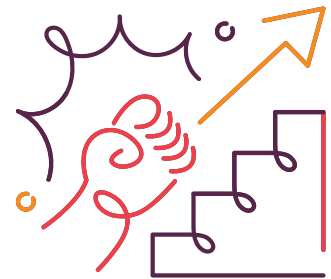
AVANTAGES D'ÊTRE MEMBRE

REPRÉSENTATION ET LA MOBILISATION

Profiter de tribunes régionales et québécoises afin de faire entendre les besoins et les revendications des OCASSS ;

Bénéficier de la force du nombre dans la défense des intérêts des organismes de la région et être au cœur d'un réseau solidaire ;

Participer à la défense collective des droits, notamment en matière de justice sociale, de santé, de lutte à la pauvreté et d'accès équitable aux services publics, etc.



VISIBILITÉ



Être visible sur le site web de la Trocca par le biais d'un répertoire des membres et bénéficier d'une plus grande visibilité sur nos réseaux sociaux ;

Afficher vos offres d'emploi.

RESSOURCES

Avoir accès à l'ensemble du plan de formation de la Trocca (reddition de comptes, rôles et responsabilités d'un CA, politique salariale, formation ACA, etc.) ;

Recevoir deux infolettres mensuelles qui vous tiennent informé-es des actualités à l'échelle régionale et nationale, ainsi que des enjeux sociopolitiques qui touchent directement les organismes communautaires autonomes ;

Recevoir des outils afin de renforcer et démontrer votre appartenance au mouvement d'action communautaire autonome de la région.



VIE ASSOCIATIVE ET DÉMOCRATIQUE



Participer aux assemblées générales de la Trocca ;

Contribuer aux prises de position collectives de la Trocca, en cohérence avec vos valeurs et vos réalités ;

Être éligible pour siéger au conseil d'administration ou participer à des comités ;

Contribuer à la vitalité démocratique de la Trocca, un espace essentiel de concertation, de solidarité et de transformation sociale dans Chaudière-Appalaches.

LES ATTENTES DE LA TROCCA ENVERS SES MEMBRES

Pour être en mesure de bien représenter ses membres et d'appuyer ses démarches sur un argumentaire factuel et solide, la Trocca a besoin de votre participation active. Voici les attentes principales de la Trocca envers ses membres :

1. Acheminer votre rapport d'activités

Transmettre annuellement le rapport d'activités de votre organisme à la Trocca afin d'enrichir la compréhension des réalités du terrain et d'appuyer les argumentaires financiers par des exemples concrets et réels.

2. Remplir le formulaire de renouvellement et payer la cotisation annuelle

Faire parvenir annuellement le formulaire de renouvellement et la cotisation à la Trocca. Ces informations permettent de dresser un portrait à jour du membrariat et d'ajuster les outils, les communications et les activités en fonction de celles-ci.



3. Participer à la vie associative

Participer à la vie associative de la Trocca (activités d'informations, formations, mobilisations, consultations, etc). Cette implication nourrit les réflexions collectives et permet à la Trocca de s'ancrer dans les savoirs et l'expertise de ses membres.

4. Utiliser les images de l'ACA



Mettre de l'avant l'image de l'ACA dans vos communications publiques (publications, infolettre, dépliants, rapports d'activités, etc.). [Cliquez ici](#) pour télécharger l'image et les sceaux de l'ACA développés par la TROCL.

LA COTISATION ANNUELLE*

Les demande d'adhésions sont acceptées en continue et la cotisation couvre la période du 1er juillet au 30 juin. Pour connaître la valeur de votre cotisation, il faut prendre **le total des revenus du PSOC de la dernière année complétée** (mission globale, ententes pour activités spécifiques ainsi que les projets ponctuels) **tels qu'inscrits dans le tableau du CISS-CA**. Par la suite, vous devez situer ce total dans le tableau suivant afin de connaître le montant de votre cotisation. La valeur de la cotisation varie d'une contribution volontaire jusqu'à un maximum de 300\$.

Revenu total provenant du PSOC	Cotisation à verser
Moins de 25 000\$	Contribution volontaire
25 001\$ à 100 000\$	50\$
100 001\$ à 200 000\$	100\$
200 001\$ à 300 000\$	150\$
300 001\$ à 400 000\$	200\$
400 001\$ à 500 000\$	250\$
Plus de 500 001\$	300\$

**Prendre note que la cotisation annuelle est déterminée par le conseil d'administration, comme mentionné à l'article 2.8 des règlements généraux de la Trocca.*

MARCHE À SUIVRE POUR DÉFINIR LE MONTANT DE MA COTISATION?

1 Rendez-vous sur le site du CISSS-CA pour connaître votre revenu total provenant du PSOC.



2 Accédez au fichier "2024-2025 : TAB_financement PSOC 2024-2025" pour connaître votre revenu total provenant du PSOC. Rendez-vous au bas de la page Web.

Les organismes soutenus financièrement par le PSOC

En Chaudière-Appalaches, notre établissement soutient généralement financièrement plus de 170 organismes dans tous les secteurs de la santé et des services sociaux.

Vous pouvez télécharger les fichiers Excel contenant la liste des organismes, leurs coordonnées et le financement reçu des années suivantes :

- 2024-2025 : [TAB_financement PSOC 2024-2025](#)
- 2023-2024 : [TAB_financement PSOC_2023-2024](#)
- 2022-2023 : [TAB_financement PSOC_2022-2023](#)

3 Sélectionner l'onglet "PSOC 24-25" du fichier Excel.

4 Trouver la ligne de votre organisme et ensuite, regardez la **colonne P** "ALLOCATION GRAND TOTAL" pour connaître votre revenu total PSOC.

	M	N	O	P
ENTENTE ACTIVITÉ SPÉCIFIQUE		ENTENTE ACTIVITÉ SPÉCIFIQUE Progr. sect.	AUTRES FINANCEMENTS	ALLOCATIONS GRAND TOTAL
Indexée		Indexée	Récurrents	
Récurrents + Non récur.		Récurrents + Non récur.	Récurrents + Non récur.	
325 \$	21 117 \$	5 000 \$		260 642 \$
157 \$				249 157 \$
345 \$				256 345 \$
851 \$				39 851 \$
	73 210 \$			73 210 \$
325 \$		28 000 \$		274 525 \$

5 Une fois le montant trouvé, référez-vous au tableau de la page 7 pour connaître le montant de votre cotisation pour 2024-2025.

6

Pour effectuer le paiement, rendez-vous sur en cliquant sur ce lien : [Cliquez ICI](#).



Rappel concernant la plateforme Zeffy : Lors du récapitulatif de l'inscription sur Zeffy, il vous sera demandé si vous souhaitez soutenir la plateforme en y ajoutant un montant supplémentaire. N'oubliez pas qu'il est possible de sélectionner « Autre » et d'y inscrire une contribution à « 0 \$ » si vous désirez uniquement payer votre cotisation annuelle. La Trocca n'est pas responsable des montants offerts en soutien à la plateforme Zeffy. En cas de don, aucun remboursement ne sera effectué par la Trocca. Merci pour votre compréhension!.

Merci de remplir le **formulaire d'adhésion** et de payer votre **cotisation annuelle** avant le **1er juillet 2025**.



Merci à la TROC Lanaudière pour le partage de leur cahier des membres d'où s'est grandement inspiré celui de la Trocca.

