

Les 4 bières du Centenaire de Notre-Dame-des-Pins



- ♥ LA P'TITE ÉCOLE, une bière blonde
- ♥ LA COMMÈRE, une bière IPA
- ♥ LA FROUSSE, une bière rousse
- ♥ FRANC-BOISÉ, une blanche aux framboises

EN VENTE

au Marché Gourmand Un des 2 à Notre-Dame-des-Pins,
au Marché Ami à Saint-Benoît-Labre et
lors des activités du Centenaire

L'idée de départ

Afin de faire du Centenaire un moment mémorable, le comité du Centenaire a eu l'idée de créer des bières à l'effigie de l'évènement.

M. Johan Audet, en collaboration avec la Microbrasserie La Société, a conçu quatre canettes de bière représentant des moments marquants de notre histoire.



NOTRE-DAME-DES-PINS



LA PETITE ÉCOLE

COMME L'AURAIT FAIT JADIS
VOTRE ENSEIGNANTE, CETTE
BELLE BLONDE VOUS
MONTRERA L'ART DU BON
GOÛT.

5 % alc./vol. - 8 IBU
HOUBLONS : Magnum, Mittelfruh
et Crystal



BIÈRE BRASSÉE PAR LA
SOCIÉTÉ MICROBRASSERIE
11640, 1^{re} AVENUE,
ST-GEORGES, BEAUCÉ (QC)



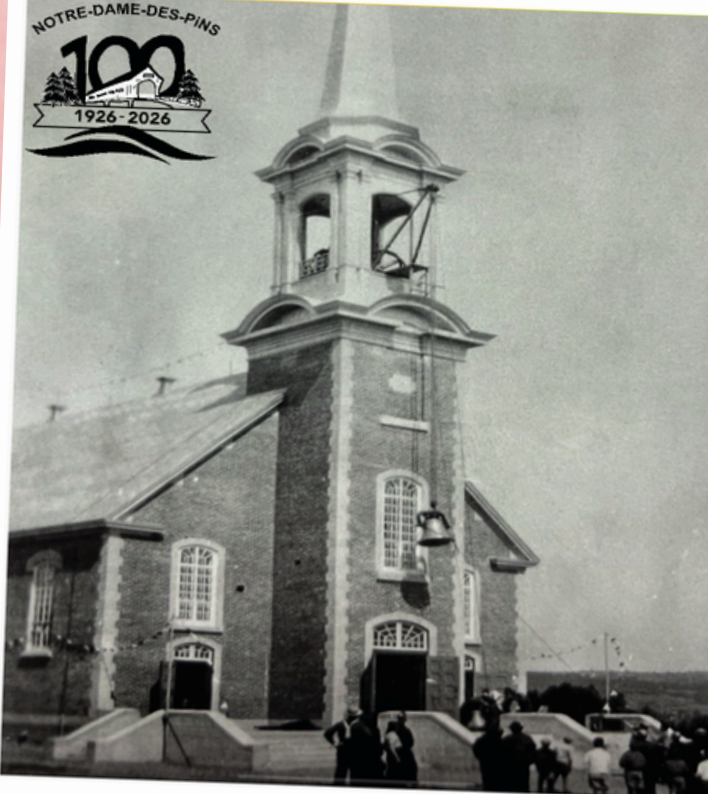
GARDER RÉFÉRIGÉRE

BIÈRE / BEER

BLONDE

473 ml

NOTRE-DAME-DES-PINS



LA COMMÉRIÈRE

TEL LES OÛI-DIRE QUI SE
PROPAGAIENT SUR LES
PERRONS D'ÉGLISE DU
DÉBUT DU SIÈCLE, LA
COMMÈRE NOUS LAISSE UNE
AMERTUME PROFONDE.....

5.9 % alc./vol. - 95 IBU
HOUBLONS - Citra, Centennial,
Cascade, Amarillo et Simcoe



BIÈRE BRASSÉE PAR LA
SOCIÉTÉ MICROBRASSERIE
11640, 1^{re} AVENUE,
ST-GEORGES, BEAUCÉ (QC)



GARDER RÉFÉRIGÉRE

BIÈRE FORTE/STRONG BEER

IPA

473 ml



LA FROUSSE

CETTE BELLE ROUSSE NOUS RAPPELLE CETTE FROUSSE QU'ONT EUE LES RÉSIDENTS DE LA TOUFFE DE PINS EN 1928 QUAND LE PONT FUT EMPORTÉ PAR LA DÉBÂCLE ET SE FRACASSA SUR LA STRUCTURE DU PONT DE BEAUCEVILLE.

5.8 % alc./vol. - 25 IBU
HOUBLONS : Golding



BIÈRE BRASSÉE PAR LA SOCIÉTÉ MICROBRASSERIE
11640, 1^{re} AVENUE
ST-GEORGES, BEAUCE (QC)



GARDER RÉFÉRIGÉ
BIÈRE FORTE/STRONG BEER
ROUSSE
473 ml



FRANC-BOISÉ

A l'image des draveurs regardant les billots descendre sur la rivière, son goût de framboise nous dévale dans la bouche et sur la langue jusqu'au gosier.

4.7 % alc./vol. - 12 IBU
HOUBLONS : Mittelfruch et Saaz



BIÈRE BRASSÉE PAR LA SOCIÉTÉ MICROBRASSERIE
11640, 1^{re} AVENUE
ST-GEORGES, BEAUCE (QC)



GARDER RÉFÉRIGÉ
BIÈRE/ BEER
BLANCHE AUX FRAMBOISES
473 ml