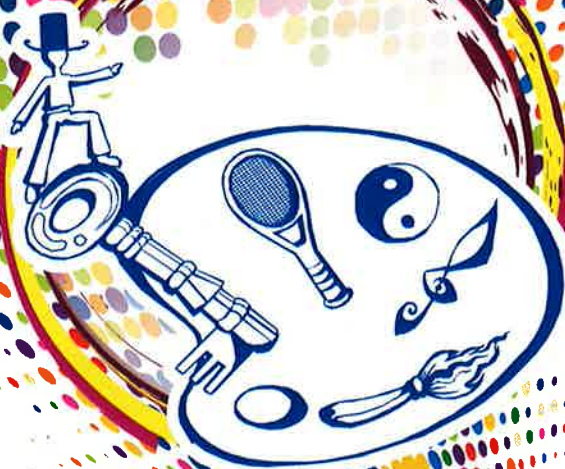


**Le programme
Accès-loisirs les Etchemins
est le fruit de la collaboration
entre divers acteurs du milieu**

- *Centre de santé et de services sociaux
des Etchemins*
- *Etchemins en forme*
- *L'Essentiel des Etchemins*
- *Parentaïme Maison de la famille
des Etchemins*
- *Services des loisirs, de la culture
et de la vie communautaire de
Lac-Etchemin, Sainte-Justine et
Saint-Prosper*
- *Organismes communautaires et de loisirs*
- *MRC des Etchemins et l'ensemble
des municipalités*

PROGRAMME ACCÈS-LOISIRS LES ETCHEMINS



Journées d'inscription en :

- janvier
- mai
- septembre

Dans nos 3 points de service :

- Lac-Etchemin
- Sainte-Justine
- Saint-Prosper

Activités sportives culturelles et de plein air

*Programme qui favorise
l'accès aux loisirs et l'inclusion sociale
pour les personnes
en situation de faible revenu*

**Des loisirs et
du temps pour nous !**



Lac-Etchemin



Municipalité de
Sainte-Justine



Municipalité de
Saint-Prosper

POUR ÊTRE ADMISSIBLE...

- *Votre revenu familial avant impôt doit être inférieur au seuil indiqué ci-dessous, selon le nombre de personnes dans votre famille.*

ACCÈS-LOISIRS C'EST QUOI ?

**C'EST UN PROGRAMME DÉVELOPPÉ PAR
ACCÈS-LOISIRS QUÉBEC, QUI :**

- *Favorise l'accès gratuit à des loisirs;*
- *Offre des activités pour tous les âges;*
- *A été conçu pour les familles, les enfants et les personnes seules qui vivent une situation de faible revenu;*
- *Est réalisé en collaboration avec divers partenaires afin d'offrir des places disponibles en loisir.*

1 personne	18 688 \$
2 personnes	23 263 \$
3 personnes	28 599 \$
4 personnes	34 725 \$
5 personnes	39 384 \$
6 personnes	44 419 \$
7 personnes	49 453 \$

Tableau du seuil de revenu
selon Statistiques Canada 2013

POURQUOI S'INSCRIRE ?

TOUT SIMPLEMENT PARCE QUE...

- *Le coût des loisirs est quelquefois élevé pour plusieurs citoyens et familles;*
- *Les activités de loisirs sont un moyen efficace de se sentir citoyennes ou citoyens à part entière;*
- *Chacun souhaite prendre soin de soi;*
- *La pauvreté engendre l'isolement.*

POUR EN BÉNÉFICIER...

- *Se rendre sur place à l'un des points de service et s'inscrire en présentant une preuve de revenu obligatoire.*

QU'EST-CE QUE L'ACCÈS-LOISIRS ?

**L'Essentiel des Etchemins
301-A, rue Industrielle, Lac-Etchemin
Téléphone : 418 625-4112**

Centre de santé et de services sociaux
des Etchemins

**L'Essentiel
des Etchemins**



**Etchemins
EN FORME.com**

