

# L'HORIZON

*de juillet 2025*



# Page d'histoire

## La grange du curé

(Extrait p.84 de *Saint-Benjamin ses pionniers et leur histoire*, M. Gilles Veilleux)

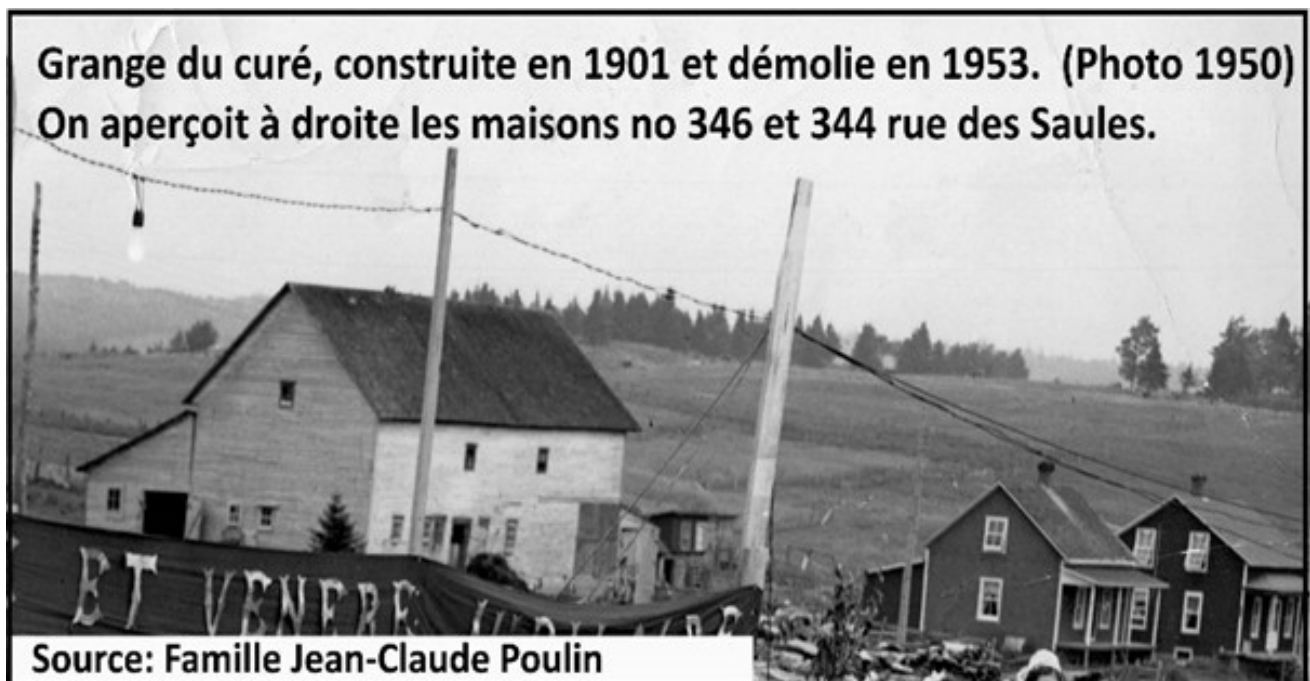
Au début de 1901, le premier édifice de la fabrique est construit, c'est la grange. Aujourd'hui on est peut-être surpris de la priorité qu'ont accordée les premiers habitants en construisant la grange avant le presbytère. En fait, ce choix nous fait bien réaliser l'importance que l'agriculture d'autosuffisance occupait à l'époque. Tout le monde est cultivateur et doit produire les aliments nécessaires pour se nourrir. Le cheval sert de moyen de locomotion, l'avoine et le foin équivalent donc au pétrole d'aujourd'hui.

C'est le 4 février 1901 que l'archevêché de Québec, dans une lettre adressée au curé Rochette, autorise la construction d'une grange. Voici un extrait:

*J'autorise volontiers les syndics ou procureurs de Saint-Benjamin à construire, pour l'usage des prêtres qui desserviront cette mission, une bâtisse d'environ 60 pieds de longueur sur 30 pieds de largeur, destinée à servir d'étable, de grange, de hangar à bois, voitures et grains. Je suis heureux d'apprendre que les colons de Saint-Benjamin, de même que ceux des autres paroisses qui ont des terrains dans cette mission, fourniront à peu près tout le bois nécessaire pour cette bâtisse... je suis bien disposé à les aider, selon la mesure de mes moyens dans l'exécution de leur entreprise...*

Suite à cette lettre, il semble que le curé ait demandé de l'argent puisque deux semaines plus tard, soit le 18 février, Monseigneur Bégin, évêque de Québec, envoie une lettre accompagnée d'un chèque de 150\$ pour aider à la construction.

*Je viens de recevoir votre lettre et votre demande est déjà en partie exaucée. Vous trouverez sous pli un chèque que vous pouvez déposer à la banque de St-François... Il est de 150 piastres... dites à vos braves gens combien je suis content d'eux, content de leur bon esprit, de la parfaite entente qui règne entre eux et du zèle qu'ils montrent pour aider selon la mesure de leurs forces, à la construction des édifices paroissiaux...*



# Tour d'horizon

## **Nouveauté — Jardinières :**

Notre équipe a installé des jardinières sur l'avenue Principale et la rue du Lac. Nous remercions les Serres de Saint-Simon pour le bel arrangement de fleurs. Ce projet a été réalisé grâce au Programme de Soutien aux projets structurants de la MRC des Etchemins.

## **Projet rue du Lac :**

Le chantier du projet des égouts de la rue du Lac est terminé. Nous remercions les résidents de leur collaboration et de leur patience pour les dérangements durant ces travaux. Merci à Éqip Solutions, TGC Inc. et leurs équipes ! La reddition de comptes s'effectuera prochainement par la firme comptable Blanchette Vachon et Associés. Rappelons que ces travaux ont permis le renouvellement de conduites désuètes et aussi la séparation du pluvial et des eaux usées de la rue du Lac.

## **Infrastructures municipales — GoInfra :**

Le conseil municipal a accepté de faire partie de l'achat regroupé de GoInfra avec les autres municipalités de la MRC des Etchemins. Cette nouvelle acquisition permettra de voir les conduites sanitaires et pluviales de notre municipalité à l'aide du logiciel GoNet qui est déjà utilisé par le service de l'urbanisme. Ainsi, nous pourrons visualiser et mettre à jour notre réseau de conduites d'égouts et pluviales.

## **Horaire du bureau municipal et camp de jour :**

Prendre note que la bibliothèque, le bureau municipal et le camp de jour seront fermés pendant les vacances de la construction du 21 juillet au 1<sup>er</sup> août inclusivement. Nous serons de retour le lundi 4 août dès 8 h 30 pour les bureaux municipaux et dès 7 h 15 pour le camp de jour.

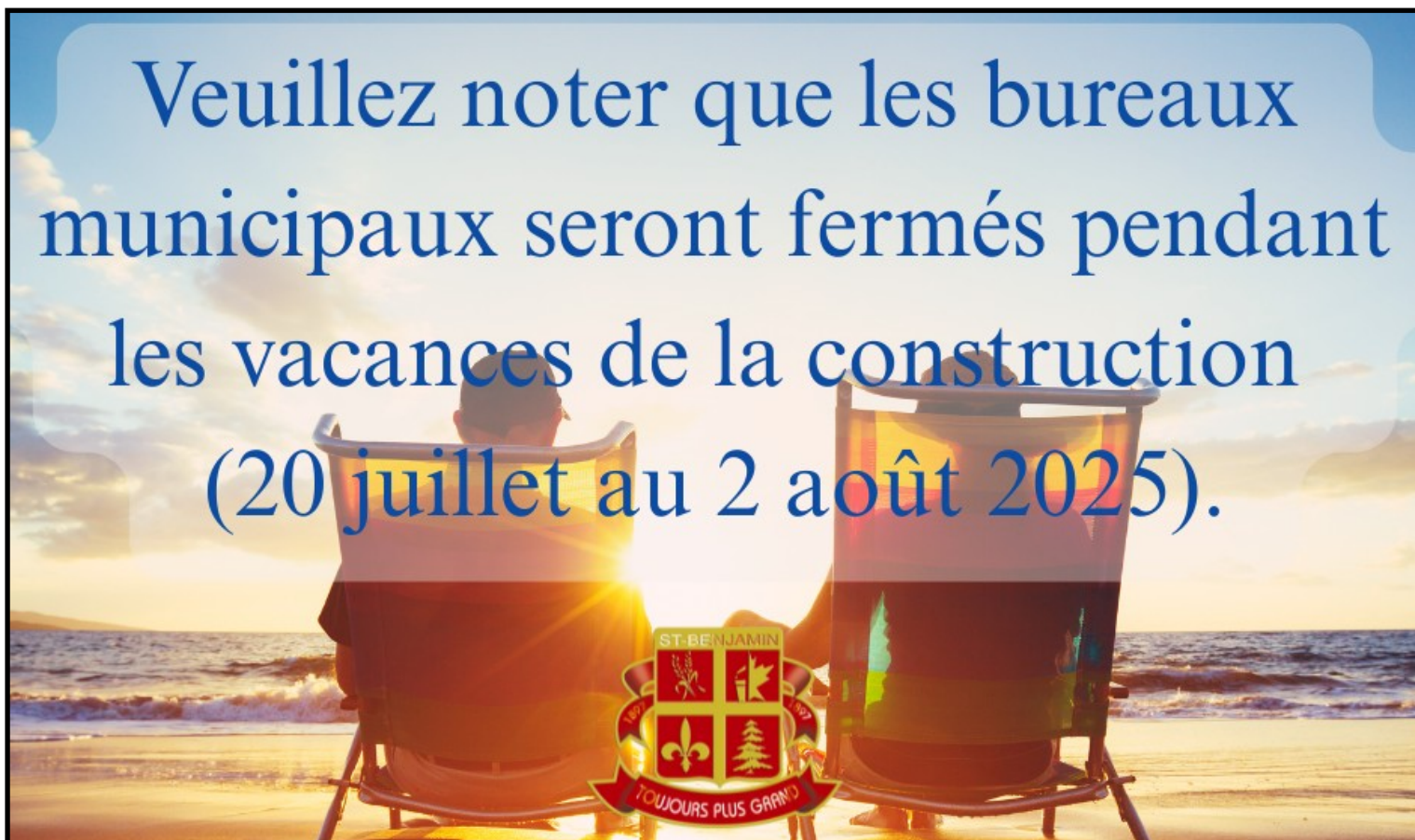
\*L'inspectrice en urbanisme sera en vacances également pendant ces deux semaines.

**Rappel :** La Municipalité offre un service d'appel permanent lorsque les bureaux municipaux sont fermés, et ce 24 h/24, 7 jours sur 7.

Pour des urgences (ex : bris de route ou entrave) ou autres informations, composez le numéro de téléphone de la municipalité soit le **418-594-8156**, vous aurez une réponse et/ou vous serez redirigé à la bonne personne selon le type d'appel. Ce n'est pas un répondeur automatique, mais une vraie personne qui achemine les demandes pour un meilleur service à la population.

\*Les messages sur la page Facebook et le Messenger de la municipalité sont traités seulement sur les heures d'ouverture des bureaux municipaux par nos employés.

Veillez noter que les bureaux municipaux seront fermés pendant les vacances de la construction (20 juillet au 2 août 2025).



Veillez noter que la bibliothèque sera fermée pendant les vacances de la construction (20 juillet au 2 août 2025).

OSEZ l'éducation des adultes!

# COURS POUR TOUTE LA POPULATION

ART ET CULTURE | HABILITÉ DE CROISSANCE  
INFORMATIQUE | LANGUES | NATATION  
SPORTS ET ACTIVITÉS PHYSIQUES | ET PLUS!



Pour information,  
[cssbe.gouv.qc.ca/cours-populaires](https://cssbe.gouv.qc.ca/cours-populaires)

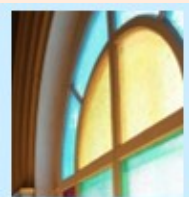


# Bientôt à l'horizon

Le terrain de pétanque est prêt à vous accueillir! Il est situé juste à côté de l'Hôtel de ville.

Merci aux bénévoles qui en ont assuré l'entretien.

Bienvenue à tous!



## COMMUNAUTÉ DE SAINT-BENJAMIN

Salle Daniel Lessard (ancienne sacristie)



Vie Pastorale St-Benjamin

### HORAIRE DES DIMANCHES

#### JUILLET 2025



20 juillet : Messe à 10h45



6, 13 et 27 juillet : Célébration de la Parole à 10h45

#### AOÛT 2025



10 et 31 août : Messe à 10h45



3, 17 et 24 août: Célébration de la Parole à 10h45





# Les licences

pour animaux:

Mais à quoi ça sert  
vraiment ?



## Horaire de vidanges de FOSSES SEPTIQUES

Vous voulez faire vidanger  
votre fosse septique??

Nous serons à SAINT-BENJAMIN du  
23 juin au 4 juillet 2025.

Vous n'avez qu'à communiquer avec nous,

**SANI**

**ETCHEMIN** INC.

au 1 800 528-4989

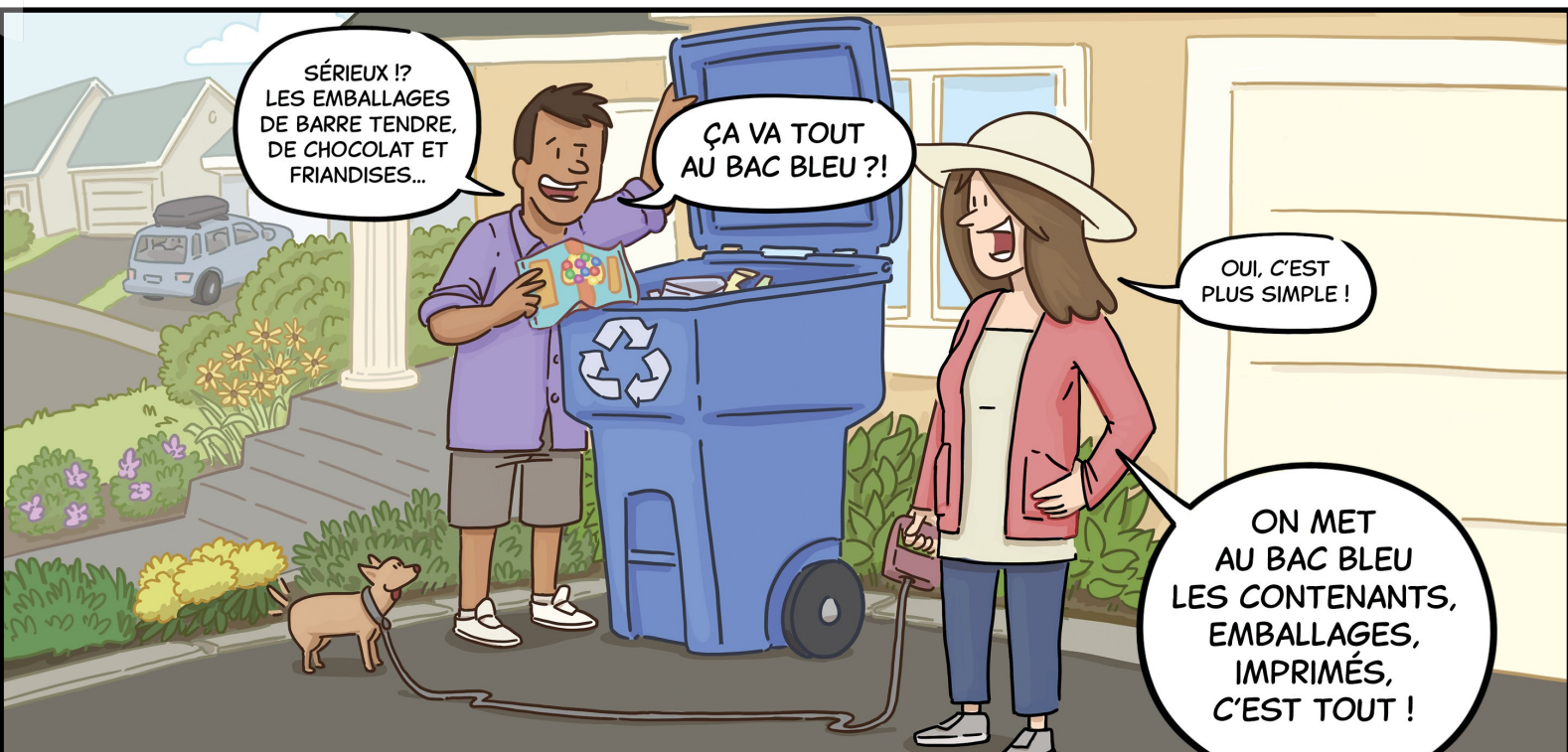
[www.sanietchemin.com](http://www.sanietchemin.com)

Le coût du service est de

152\$ + taxes = 174.76\$ taxes comprises

Ce tarif est valide seulement aux dates mentionnées ci-haut.

Un supplément vous sera chargé si votre fosse contient plus que 1000 gallons



En partenariat avec :



Avec l'appui financier du Conseil régional de l'environnement Chaudière-Appalaches, des MRC des Appalaches, de Bellechasse, de Beauce-Centre, de Beauce-Sartigan, des Etchemins, de L'Islet, de Lotbinière, de La Nouvelle-Beauce et de la Ville de Lévis.



**RÉDUIRE L'ENFOUISSEMENT !  
c'est maintenant !**

# Informations diverses

La surface multisport dans le parc Cumberland est prête et accessible à tous. Il est possible d'y jouer au basketball, au pickleball et au dek hockey.

Nous vous demandons aussi de respecter les lieux pour que tout le monde puisse en profiter longtemps.

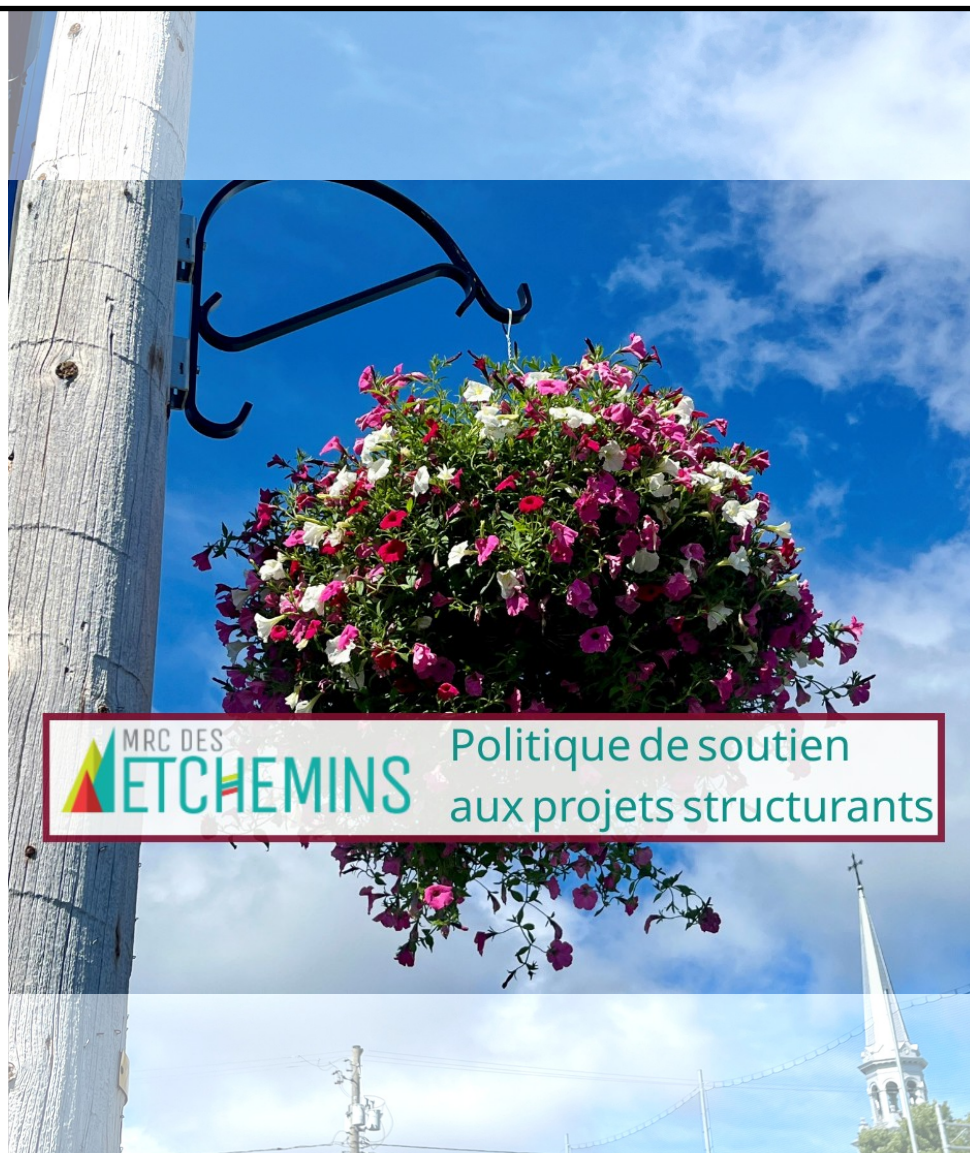
Merci à notre équipe de voirie, à nos élus et à tous les bénévoles pour leur précieux travail.

La surface multisport a été rendu possible grâce aux aides financières du PSPS (Politique de soutien aux projets structurants) et l'Unité régionale de loisir et de sport de la Chaudière-Appalaches. Nous tenons à remercier le député Samuel Poulin et la Caisse Desjardins du Sud de la Beauce pour leurs contributions financières au projet.



Notre projet de jardinières a été retenu et soutenu grâce aux fonds du PSPS (Programme de soutien aux projets structurants) de la MRC des Etchemins.

Un grand merci pour cette aide précieuse qui contribuera à verdir et embellir notre milieu de vie !



MRC DES  
**ETCHEMINS** Politique de soutien  
aux projets structurants

## Cuisines collectives

### C'est quoi les cuisines collectives?

- Un groupe de 3 à 5 personnes qui mettent en commun temps, argent et compétences pour cuisiner des plats nutritifs et économique

### Quand cuisinons nous?

- De septembre à juin à raison d'une fois par mois

### Pourquoi rejoindre un groupe de cuisine collective?

- Briser l'isolement et faire de nouvelles rencontres
- Améliorer nos connaissances culinaires
- Échanger des idées, trucs et connaissances
- Cela aide les familles et personnes seules à s'alimenter sainement tout en économisant



### Quel est le coût pour participer aux cuisines collectives?

- Le prix par portion varie en fonction du choix de menu des participants

### Qui peut participer??

- Personne seul
  - Maman ou papa de famille
- \*peut importe l'âge et la situation financière

\*\*Les participants choisissent ensemble les recettes, dressent la liste d'épicerie, font les achats et cuisinent leurs mets\*\*

Jessie Vigneault  
418-625-4112 poste 2227  
cuisinescollectivesetchemins@gmail.com

# Informations diverses

Le 21 juin dernier a eu lieu l'inauguration du parc d'hébertisme Desjardins situé derrière le terrain de balle (OTJ). Ce projet a pu voir le jour grâce au soutien financier du PSPS, ainsi qu'aux contributions du député Samuel Poulin et de la Caisse Desjardins du Sud de la Beauce.

Nous vous invitons chaleureusement à venir découvrir les installations avec vos enfants et à profiter du sentier de marche situé à proximité du parcours.

**Parc d'hébertisme**  
RÉALISÉ GRÂCE AU SOUTIEN FINANCIER DE :



Affaires municipales et Habitation Québec

Dans le cadre de la Politique de soutien aux projets structurants





## PLAN CLIMAT

POUR LA MRC DES ETCHEMINS

### CHAQUE GESTE COMPTE !

En travaillant tous ensemble, nous pouvons faire face aux changements climatiques, protéger notre environnement, notre santé, et notre qualité de vie



## Les impacts

Les changements climatiques ne sont pas qu'une histoire d'inondations, de hausses des températures, ou de feux de forêt, ils ont aussi des impacts concrets sur notre vie quotidienne, notre économie, nos infrastructures et notre santé !

Une étude produite par un groupe reconnu de scientifiques (Ouranos) affirmait déjà en 2023 qu'il faudrait investir 20 milliards de dollars sur une période de 10 ans pour aider les municipalités à s'adapter aux changements climatiques. Les municipalités, petites et grandes, sont déjà confrontées à plusieurs de ces phénomènes. « C'est donc dire que nous sommes et serons tous impactés par les changements climatiques !

- Afin de pouvoir gérer des eaux pluviales plus abondantes, il sera par exemple nécessaire d'installer des conduites plus imposantes et de développer de nouveaux réseaux, lorsque ceux-ci ne sont pas séparés des réseaux d'égout.
- On prévoit aussi une accélération de la « détérioration » des infrastructures d'approvisionnement en eau potable. Plus que jamais malmenés notamment par les cycles de gel-dégel, les routes, les rangs et les ponts nécessiteront pour leur part davantage d'entretien préventif.
- Il faudra aussi choisir des matériaux mieux adaptés à des climats plus chauds, revoir les techniques utilisées pour la reconstruction, etc.

## QU'EN EST-IL DANS LA MRC DES ETCHEMINS ?

### Nos municipalités seront de plus en plus exposées à des épisodes de chaleur soutenue

D'une moyenne historique annuelle (1990-2020) de 1,5 journée à plus de 30°C, on pourrait passer à une moyenne de 7 jours d'ici 2040, et jusqu'à 18 jours en 2071. Ces hausses de température entraîneront des impacts autant sur nos besoins en climatisation que sur l'état de nos chaussées (détérioration plus rapide), notre agriculture et, plus directement, sur la santé des citoyens : épuisement, intensification des problèmes de santé existants, etc.

Lorsqu'il est question de redoux hivernaux, le nombre d'événements de gel-dégel en hiver pourrait passer de 18 à 26 d'ici 2040, puis jusqu'à 33 en 2071, soit plus que le double. Or, on le sait, ces événements affecteront notre environnement, mais aussi nos infrastructures routières (plus d'orniérage, de fissures) et nos loisirs hivernaux (ski, motoneige, etc.).

### S'adapter pour mieux résister

Les changements climatiques nous forcent à revoir notamment la gestion des eaux pluviales, l'aménagement forestier, l'aménagement de nos parcs, l'entretien de nos réseaux, etc. L'adaptation coûte cher et coûtera de plus en plus cher si l'on ne ralentit pas nos émissions de GES, qui ont un effet boule de neige et amplifient les impacts des changements climatiques.

### Il n'est pas trop tard !

Investir dans l'adaptation dès maintenant peut nous faire économiser jusqu'à 15 fois plus à long terme en réparations et en dommages liés aux inondations, aux tempêtes, etc. En l'absence de mesures d'adaptation aux changements climatiques, ces coûts continueront d'augmenter dans les années à venir.

Il faut agir pour protéger notre avenir, notre santé, nos paysages et notre économie. Et la bonne nouvelle ? Votre voix compte ! Des consultations citoyennes auront lieu cet automne. Restez à l'écoute et participez pour que nos décisions reflètent vos idées.

**Ensemble, préparons nos municipalités face aux défis climatiques.**

En savoir plus : [www.mrcetchemins.qc.ca/la-mrc/les-services/plan-climat/](http://www.mrcetchemins.qc.ca/la-mrc/les-services/plan-climat/)

# Loisirs & culture

9 AOÛT DÈS 11H  
PARC DES LOISIRS

## FÊTE DE LA FAMILLE

**FEUX D'ARTIFICE EN SOIRÉE (21H)**

**MAQUILLAGE 13H-16H**

**JEUX D'EAU ET SKATEPARC  
SUR LE SITE**

**JEUX  
GONFLABLES**



**CANON À MOUSSE**



**PÊCHE AUX CANARDS**



**5 À 7 | MUSIQUE SUR LE  
SITE**



**TOURNOI DE POCHEs | FEU DE JOIE**

**CANTINE SUR LE SITE**

# Annonces payées



## LA SULTANA

SAVONS SAPONIFIÉS À FROID

SHAMPOINGS & REVISALISANTS EN BARRE

SOINS VISAGE ET CORPORELS NATURELS

PRODUITS ÉCOLOGIQUES POUR LA MAISON

BOUGIES DE SOJA 100% NATURELLES



*Kristel & Maud, créatrices passionnées*

LIVRAISON GRATUITE SUR COMMANDE DE 75\$ ET + . RÉSIDENTS DE SAINT-BENJAMIN,  
OBTENEZ 20% SUR VOTRE 1ERE COMMANDE de 40\$ et + AVEC CODE BENJA20



# Annonces payées

## TRAVAUX FORESTIERS DANIEL BOLDUC ET FERME FORFAIT

### Déneigement, bois de chauffage et location d'équipement

Pour la location d'équipement, l'achat et le transport de bois de chauffage ou de terre ou pour le déneigement de votre cours, communiquez avec Daniel Bolduc au 418-226-5615.



# JUILLET / AOÛT 2025

| Dim   | lun.   | mar.   | mer.   | jeu.   | ven. | sam. |
|---|--|--|--|--|------|------|
| 13  | 14   | 15  | 16  | 17  | 18   | 19   |
| 20  | 21   | 22  | 23   | 24   | 25   | 26   |
| <b>Bureaux municipaux et bibliothèque fermés vacances de la construction 20 juillet au 2 août</b> |  |  |  |  |      |      |
| 27  | 28   | 29  | 30   | 31   | 1    | 2    |
| <b>Bureaux municipaux et bibliothèque fermés vacances de la construction 20 juillet au 2 août</b> |  |  |  |  |      |      |
| 3   | 4  | 5   | 6   | 7   | 8    | 9    |
| 10  | 11  | 12  | 13  | 14  | 15   | 16   |

**Date des séances du Conseil 2025:** 11 août, 8 septembre, 1er octobre, 10 novembre et 1er décembre.

Les séances débutent à 18 h 30 à la salle Daniel Lessard (ancienne sacristie).



### Bibliothèque:

Mardi: 18 h 30 à 20 h  
Mercredi: 12 h à 14 h  
Jeudi: 18 h à 20 h



### Séance du Conseil:

1er lundi du mois  
(sauf exceptions)  
Voir les dates ci-haut



### NUMÉROS UTILES :

|  |              |                                      |              |
|--|--------------|--------------------------------------|--------------|
| Ambulance-Incendie-Police                | 911          | Hôpital St-Georges                   | 418 228-2031 |
| Âge d'Or                                 | 418 594-8189 | Info-Santé                           | 811          |
| Bibliothèque                             | 418 594-6068 | Ligne Aide abus des aînés            | 514-489-2287 |
| Bureau Municipal                         | 418 594-8156 | Ligne d'aide en cas de crise suicide | 988          |
| Bureau de poste                          | 418 594-1212 | Nouvel Essor                         | 418 383-5252 |
| CEPS Beauce-Etchemin                     | 418 228-0001 | Parent'aime                          | 418 625-2223 |
| Cercle de Fermières<br>(Louise Veilleux) | 418 594-8725 | Proches aidants                      | 418 594-8282 |
| CLSC St-Prosper                          | 418 594-8282 | Répertoire ressources communautaires | 211          |
| Coop de solidarité à domicile            | 418 625-4500 | Ressourcerie Bellechasse             | 418 642-5627 |
| L'Essentiel des Etchemins                | 418 625-4112 | Taxi collectif des Etchemins         | 418 227-2626 |
| École la Tourterelle 3100                | 418 228-5541 | Tony Demers Recyclage                | 418-313-1440 |
| Groupe Espérance Cancer                  | 418 227-1607 | Transport autonomie de Beauce        | 418-227-4147 |