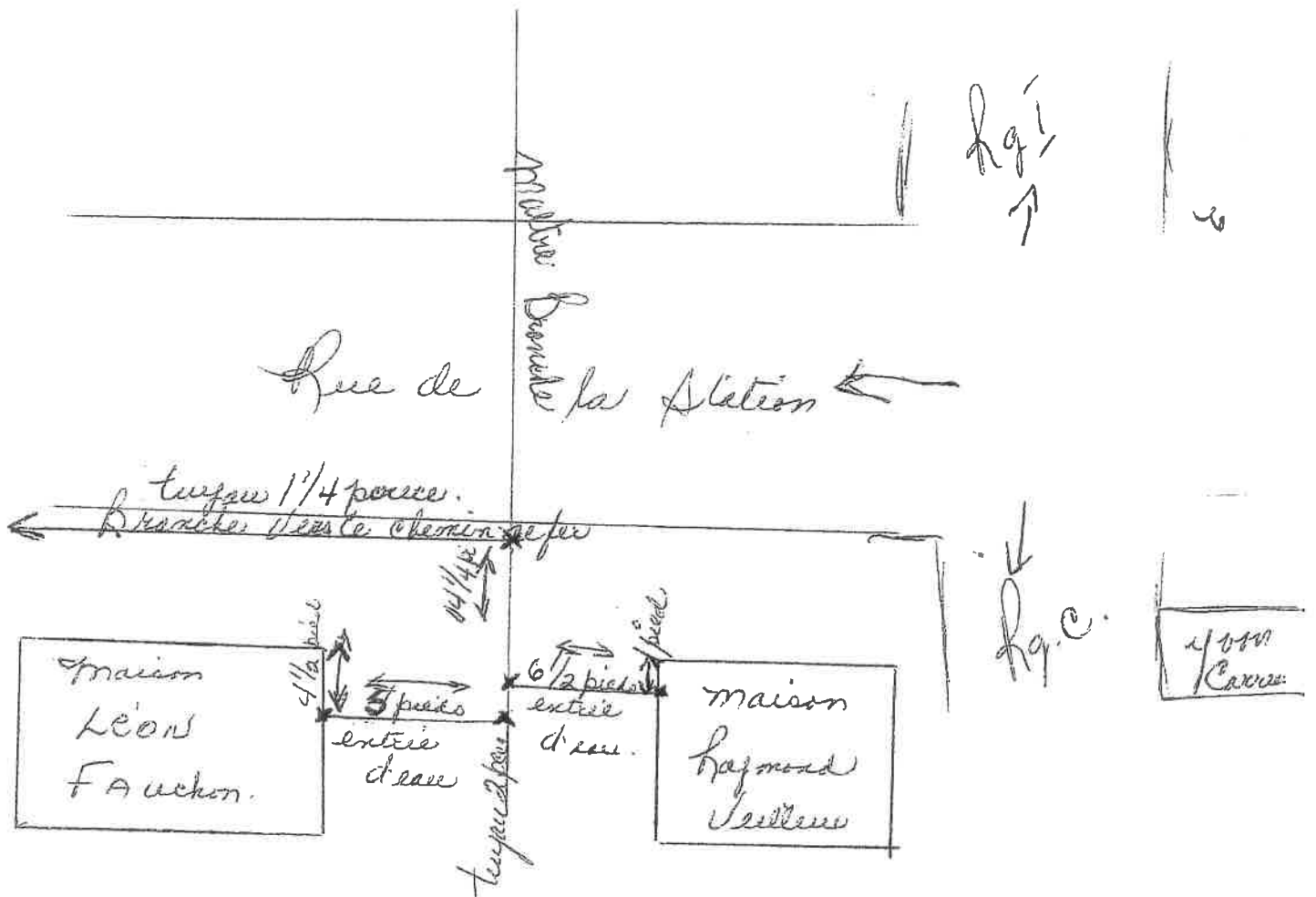
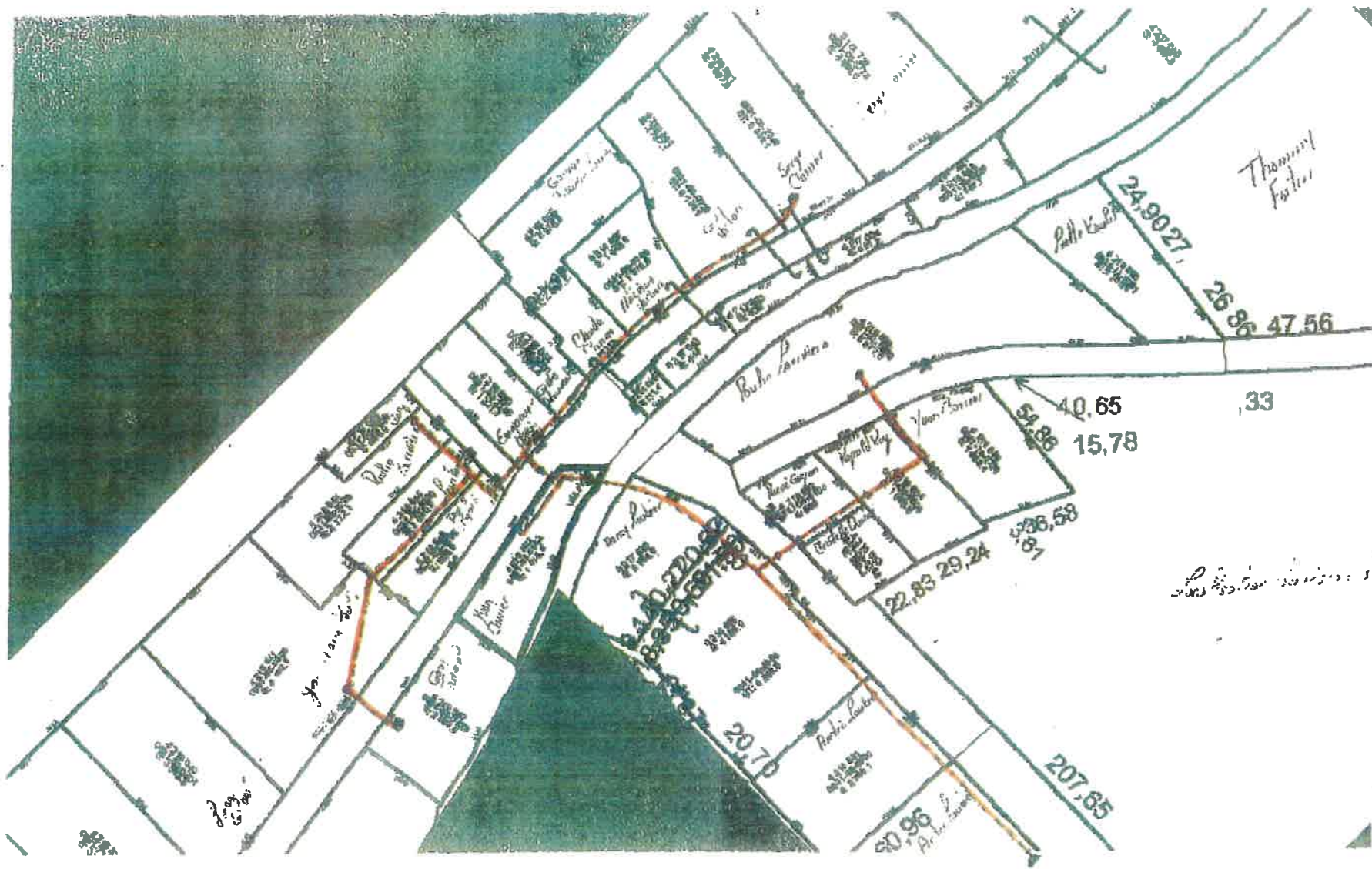


mai - 2001

Schéma entrée d'eau de Léon Faucher  
& Raymond Vaillant



L'embranchement du réseau d'aqueduc à partir  
de la maitre-branché allant vers le Chemin de fer  
est à 14 pds et 1/4 des coins du poteau de la maison  
de Léon Faucher et s'arrête 23 pds plus loin  
que le poteau d'électricité de l'entrée à Alain Pepin



*Plan de la commune de...*

