

Découvrez Lotbinière

Bienvenue dans la municipalité de Lotbinière, fondée en 1724 (paroisse).

Notre village longe le fleuve Saint-Laurent sur sa rive sud sur une longueur de 30 km. Les falaises, le plateau et les rangs témoignent de ce panorama côtier et agricole que nous sommes fiers de vous présenter.

② Le secteur du quai et de la Vieille-Église

Pour tous ceux et celles qui y vivent ou visitent Lotbinière, le quai constitue un arrêt incontournable. Ce paisible secteur de villégiature au pied de la falaise cache un passé industriel et commercial très dynamique. C'est ici que le cœur villageois se trouvait au milieu du 18^e siècle avant de se tisser autour de la grande église actuelle.

Le nom du chemin de la Vieille-Église évoque l'église construite en 1750 et portant le nom de Sault-à-la-Biche comme le ruisseau qui s'écoule à un peu plus à l'Est. Une croix en fer forgé commémore son existence.

À la fin du 19^e siècle, des bateaux à vapeur sillonnent les côtes de Lotbinière et de Portneuf en se rendant à Québec plusieurs fois par semaine. La population de Lotbinière compte alors de nombreux navigateurs. Le village florissant est un lieu de ravitaillement pour les communautés avoisinantes. Plusieurs commerces et

industries artisanales tirent avantages de la proximité du quai. On y retrouve notamment la célèbre fonderie Bernier, des constructeurs de bateaux, une tannerie et un bureau de poste.

De nos jours, le quai demeure un lieu de rassemblement très prisé. On vient y contempler la beauté du fleuve Saint-Laurent ainsi que le paysage fluvial. Droit devant, à moins de quatre kilomètres à vol d'oiseau, se trouvent Deschambault et Grondines, des communautés avec qui Lotbinière a eu divers échanges commerciaux jusqu'au siècle dernier. Des traversiers reliaient alors les deux rives, facilitant les échanges, les fréquentations et la sociabilité... et même les mariages !

Nos coups de cœur

Flâner au bout du quai 26 route du Quai

Pour regarder passer les bateaux dans le chenal de la voie maritime du Saint-Laurent, contempler le jeu des marées, le vol de la faune ailée, ainsi que les splendides couchers de soleil.



Pêcher 26 route du Quai

Prendre le temps de tirer sa ligne du bout du quai, ou de son embarcation, pour taquiner la barbotte, la carpe, la perche blanche, le brochet, le doré, l'achigan, le bar rayé ou l'esturgeon.



Maisons patrimoniales Secteur de la vieille église

On retrouve de majestueuses maisons de notables dans ce secteur, ainsi qu'à proximité sur Marie-Victorin. Ici, se côtoient différents styles architecturaux, allant de l'esprit français, à la maison québécoise néoclassique, en passant par le vernaculaire et le cubisme. Plus de 250 ans d'architecture sous vos yeux. Découvrez-en davantage en balayant le code QR ci-bas.



À visiter

Parc des Navigateurs 26 route du Quai

Que vous soyez là pour faire de la pêche, du canot ou de la photographie, le parc municipal vous accueille. Une rampe de mise à l'eau payante permet aux petites embarcations à moteur d'accéder au fleuve.



Suivez l'Étoile 26 route du Quai

Le phare interprétatif *Suivez l'étoile*, aux abords du petit quai. On y relate l'histoire maritime de la côte de Lotbinière avec des photos anciennes. Et laissez-vous raconter des récits de navigateurs en utilisant l'application mobile BaladoDécouverte.



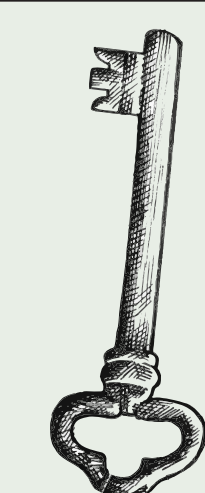
Place Henri-Bernier

Intersection de la route du Quai et de la Vieille-Église

À l'intersection de la route de la Vieille-Église, on retrouve une station d'interprétation qui rend hommage à cet illustre fondeur, homme d'affaires et homme politique de notre municipalité. Il a également construit l'imposante demeure néoclassique du 33, chemin de la Vieille-Église.



Conception :
Johanne Béliveau, Marc Auger et
Marie-France St-Laurent
Conception graphique : Karol Urzua



Partez à la découverte
de notre patrimoine bâti en accédant
à notre site internet par ce code QR.



Légende Découvrez les autres panneaux touristiques de Lotbinière

- 1 Le secteur ouest - Bois et villégiature
- 2 Le secteur du quai et de la Vieille-Église
- 3 Le cœur villageois institutionnel
- 4 Le cœur villageois communautaire
- 5 Le secteur est | Le bucolique rang
- 6 Le secteur est | Le bucolique bord de l'eau