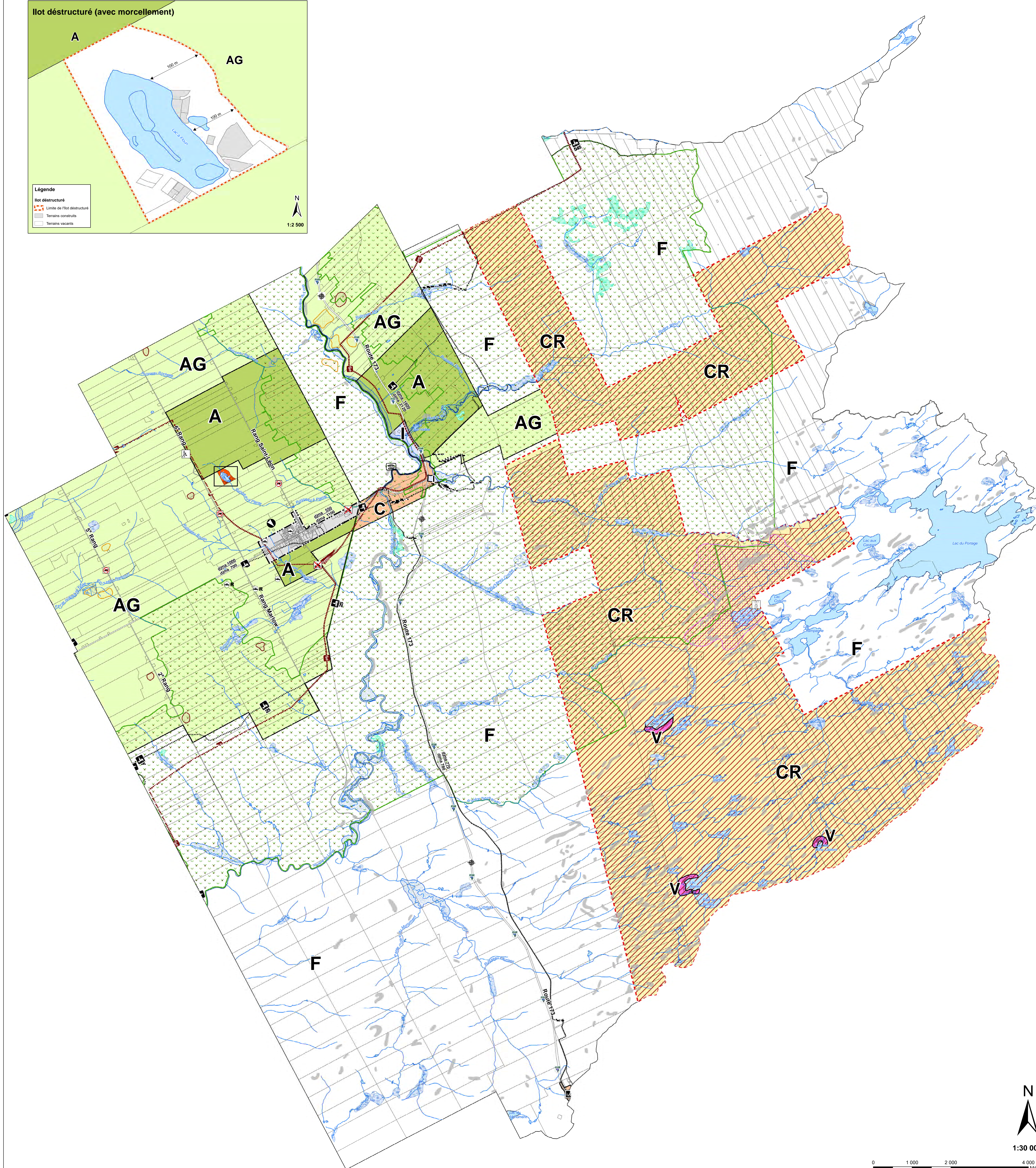
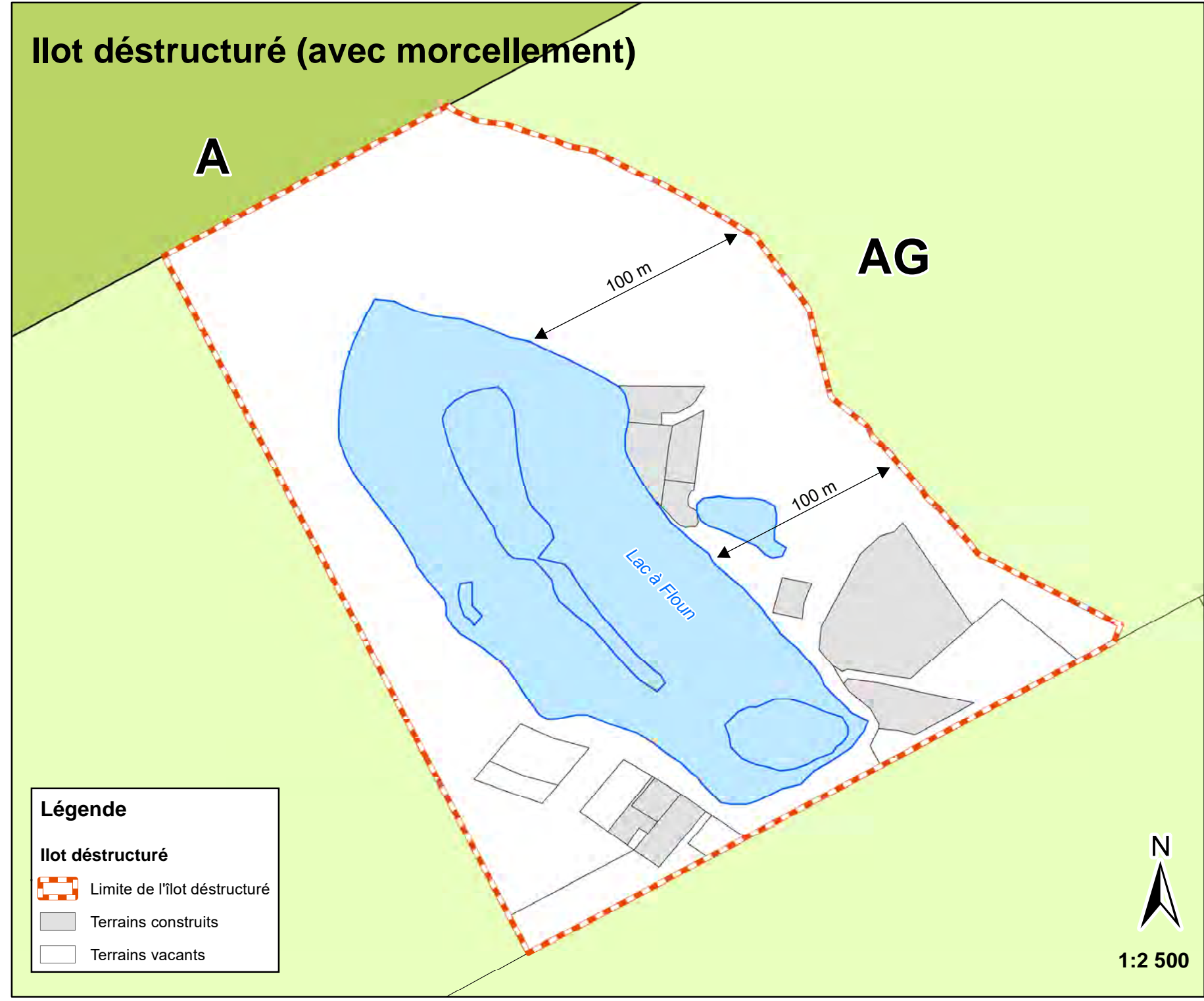


**MUNICIPALITÉ DE SAINT-THÉOPHILE (29005)**

**PLAN D'AFFECTATION DU SOL SECTEUR RURAL**

**FEUILLET 1/2**



**Légende**

- Limite d'affectation du sol**
- Résidentielle
  - Commerciale
  - Industrielle
  - Publique et institutionnelle
  - Agricole
  - Agroforestière
  - Forestière (Non assujettie à la LPTAA)
  - Conservation/ Récréation (Non assujettie à la LPTAA)
  - Villégiature
- Limite de périmètre urbain**
- Limite de l'îlot déstructuré**
- Territoire d'intérêt récréotouristique**
- Aire de confinement (Ravage 06-12-9019-63)**
- Terre du domaine public**
- Zec Jaro**
- Hydrographie**
- Cours d'eau
  - Plan d'eau
- Contraintes naturelles**
- Zone de pente forte (30% et plus)
  - Zone d'érosion
  - Vents dominants d'été (sud-ouest)
- Zone inondable**
- Zone inondable naturelle (0-20 ans)
- Milieux humides**
- Marécagef
  - Tourbière
  - Non classifié
- Contraintes anthropiques**
- Carrière exploitée ou non réhabilitée
  - Sablrière exploitée ou non réhabilitée
  - Route interdite au camionnage
  - Site de disposition des déchets (fermé)
- Eau potable**
- Prise d'eau potable
  - Réservoir d'eau potable
- Équipements et infrastructures**
- Poste frontalier
  - Tour d'observation
  - Antenne de réception et de diffusion
- Réseaux routier**
- Corridor international Chaudière-Kennebec
- Debit de circulation journalier moyen/annuel**
- Circuit motoneige**
- Sentier Trans Québec 25
  - Sentier Trans Québec 75
  - Sentier régional 545
  - Sentier régional 580
  - Sentier local
  - Sentier non subventionné
- Circuit de VTT**
- Sentier de VTT
- Circuit cyclable**
- Route verte (projetée)

**GRILLE DE GESTION DU PLAN D'AFFECTATION DU SOL**

Ce plan d'affectation du sol fait partie intégrante du plan d'urbanisme no 208-2006 de la municipalité de Saint-Théophile

Date d'adoption: 07 novembre 2006

Date d'entrée en vigueur: 22 novembre 2006

**MODIFICATIONS:**

Règlement no:	Date:
219-2007	27 Août 2007
242-2011	12 Juillet 2011
284-2018	21 mars 2018
315-2024	20 septembre 2024

Maire :

Directrice générale:

**SOURCES:**

Ministère des Ressources naturelles et de la Faune du Québec

Base de données topographiques du Québec à l'échelle (1/20 000)

Limites administratives du Québec à l'échelle de (1/20 000)

Orthophotographie noir et blanc (1/40 000)

La Municipalité régionale de comté de Beauce-Sartigan

Base de données de la matrice graphique (1/1 000 et 1/5 000)

**RÉFÉRENCE CARTOGRAPHIQUE:**

M.T.M NAD83 (fuseau 7)

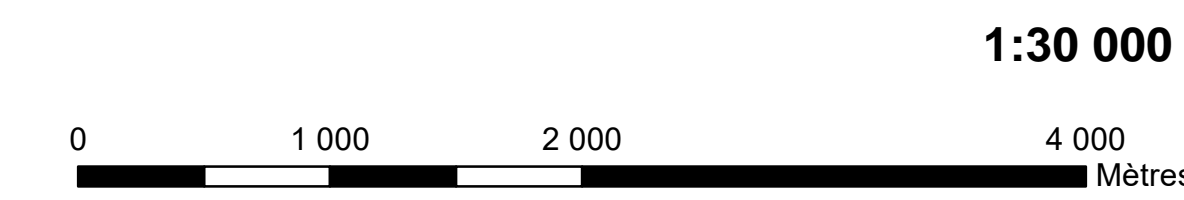
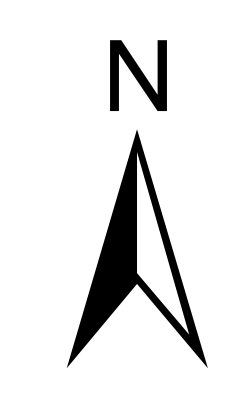
MUNICIPALITÉ RÉGIONALE DE COMTÉ DE BEAUCE-SARTIGAN

Service d'aménagement du territoire

Préparé par: Louise Roy, Urb.

Géomatique: Stéphanie Gagnon

Date d'impression: 30 septembre 2024



1:30 000